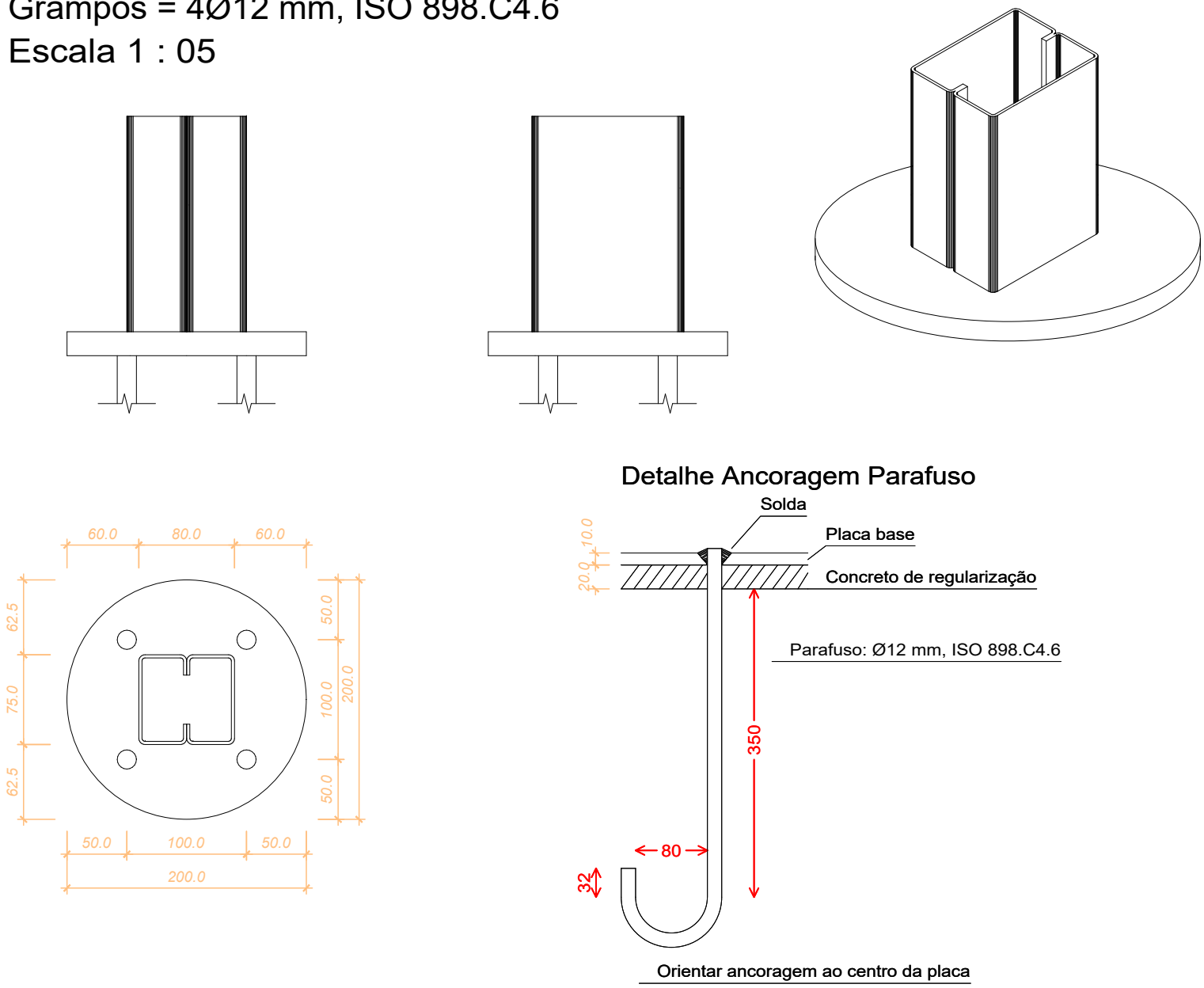


PLACA PASSARELA 01 (x45)

Dimensões Placa = Ø200 x 10 mm (A-36)
Grampos = 4Ø12 mm, ISO 898.C4.6
Escala 1 : 05



Espessura placa base: 10 mm

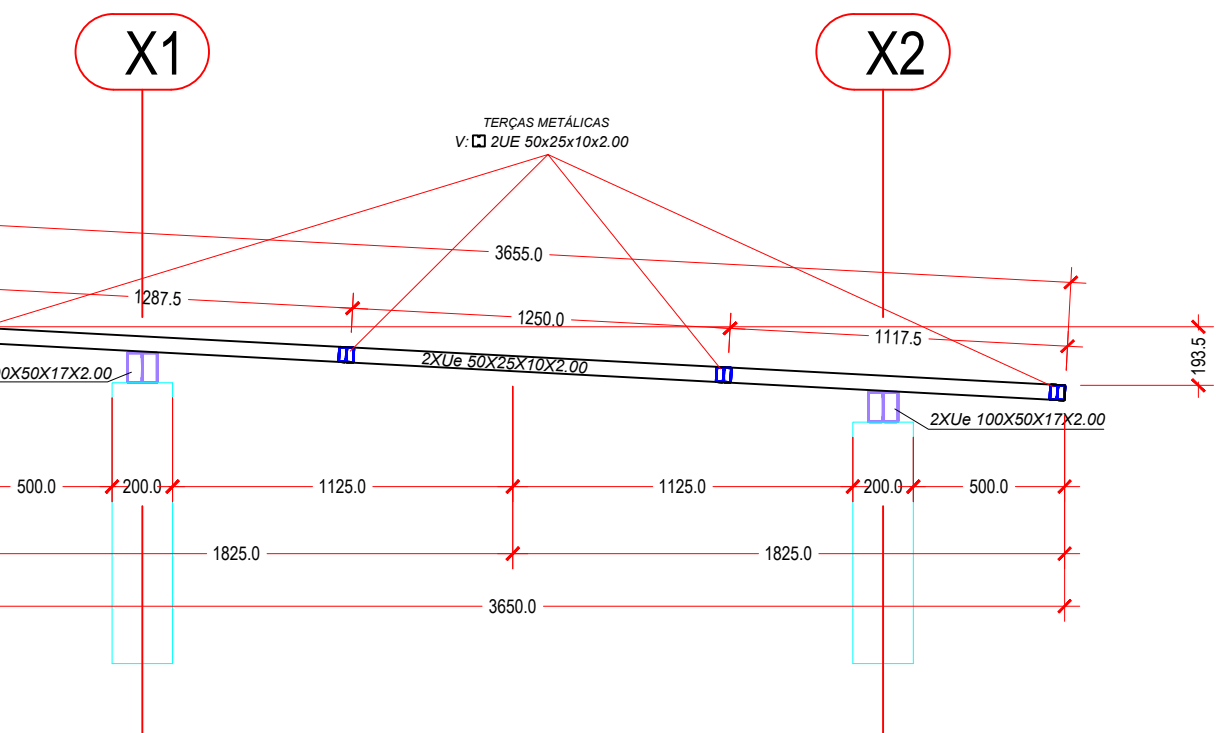
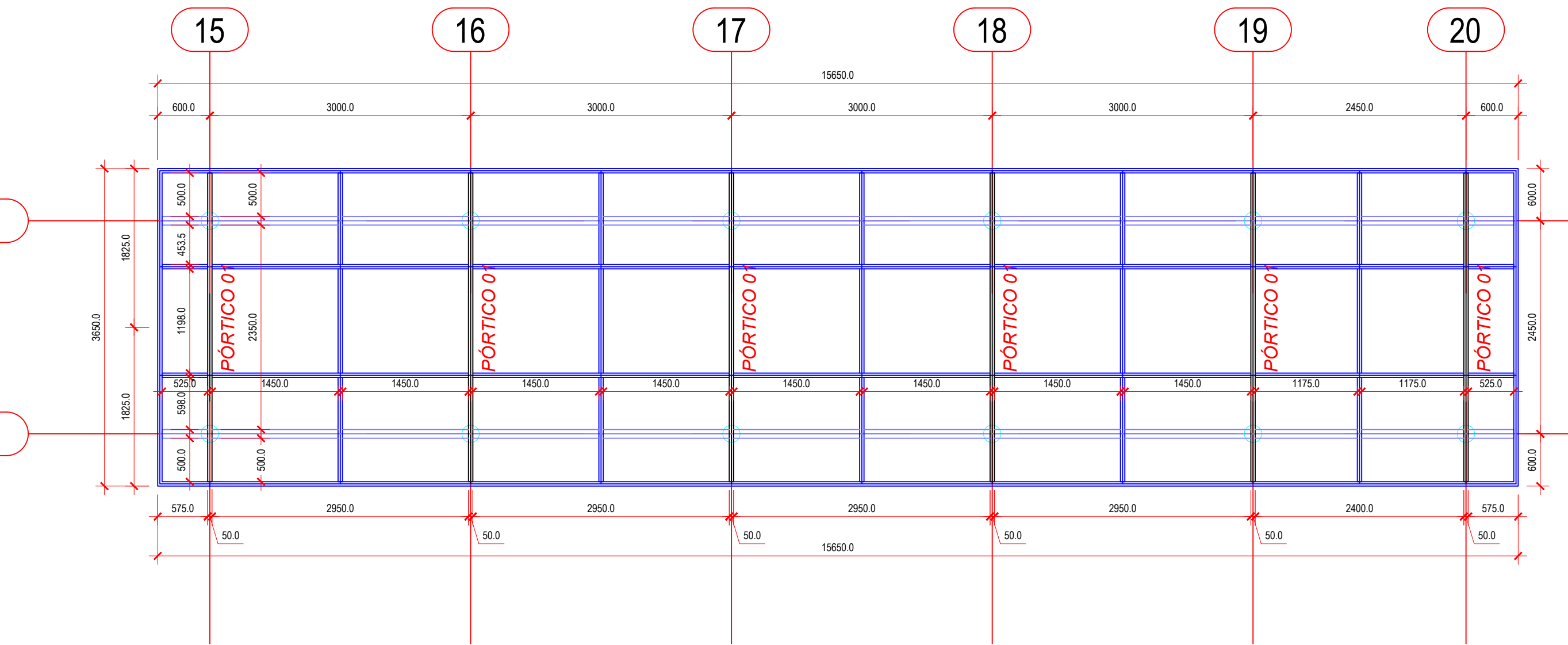
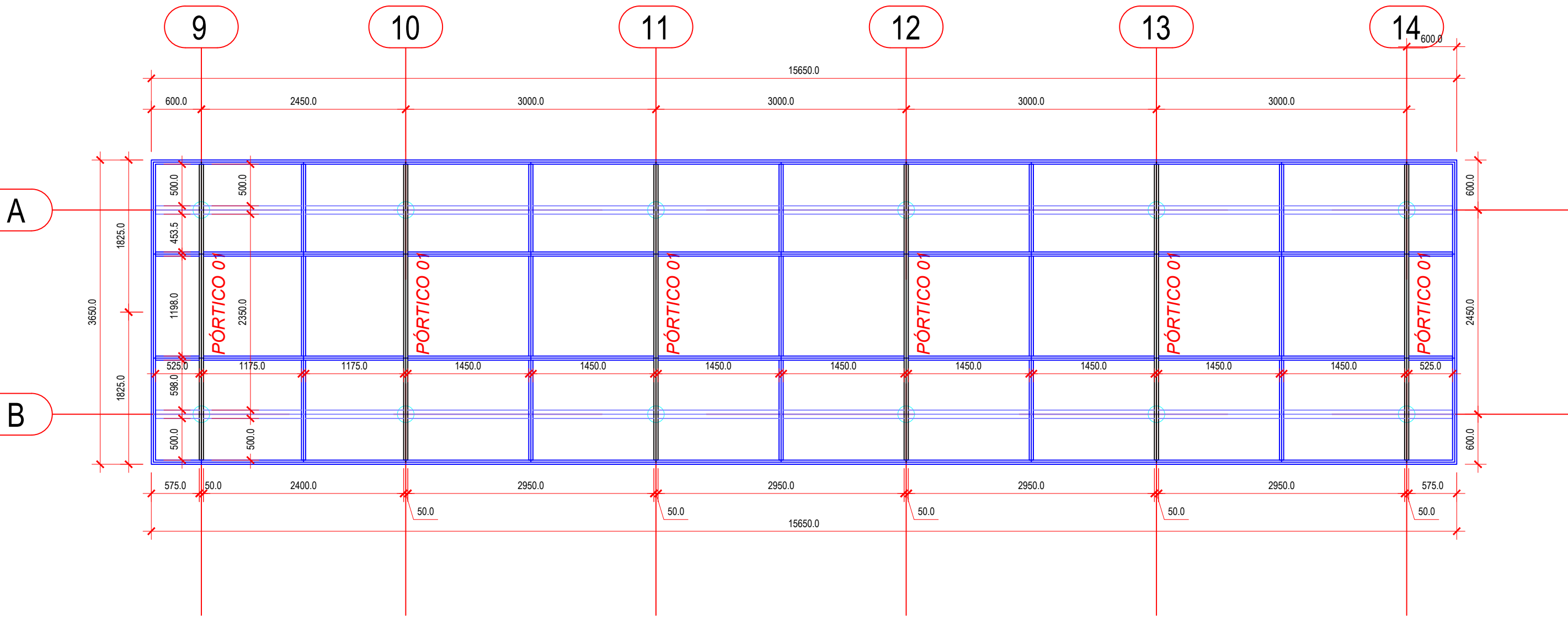
PLANTA DE COBERTURA
DO MÓDULO 01 DA PASSARELA 01
Escala 1:50

PLANTA DE COBERTURA
DO MÓDULO 02 DA PASSARELA 01
Escala 1:50

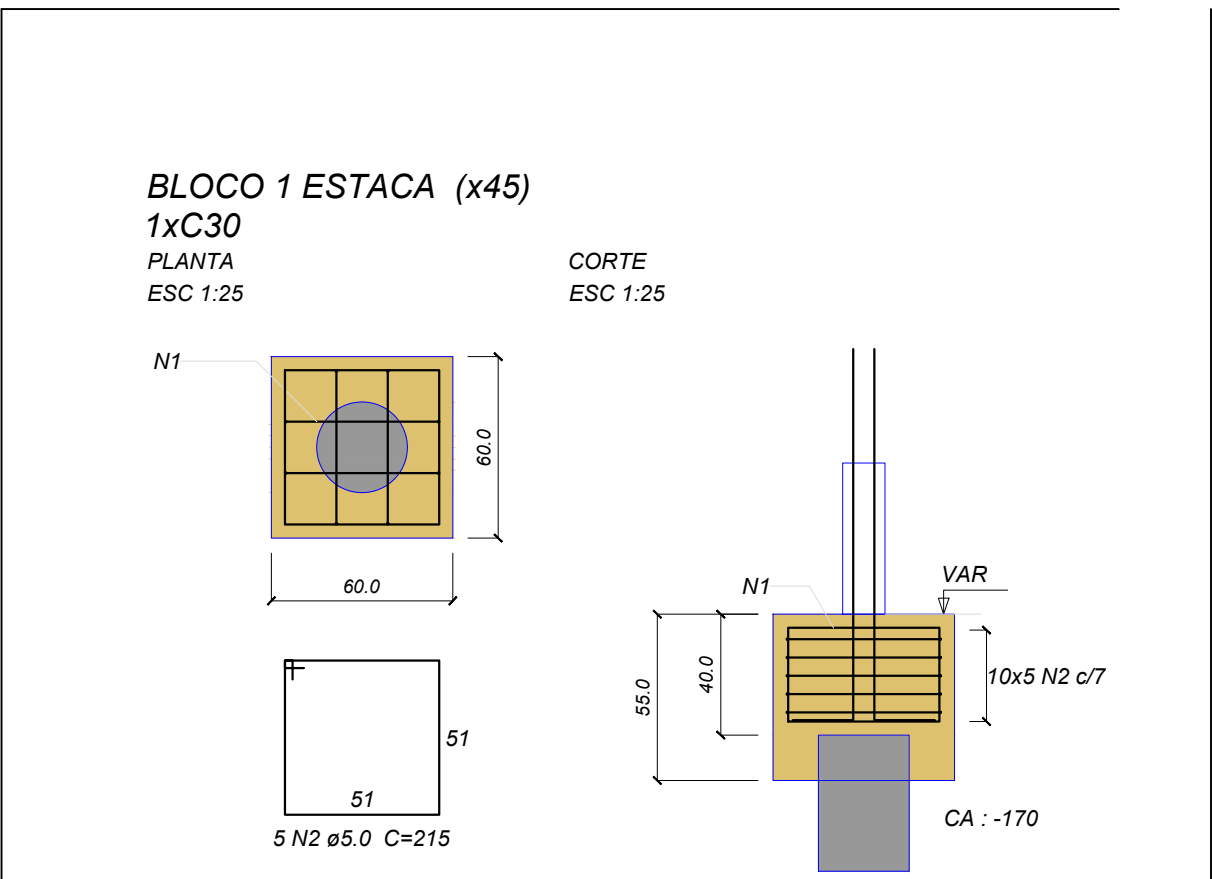
PLANTA DE COBERTURA
DO MÓDULO 03 DA PASSARELA 01
Escala 1:50

PLANTA DE COBERTURA
DO MÓDULO 04 DA PASSARELA 01
Escala 1:50

PLANTA DE COBERTURA
DO MÓDULO 05 DA PASSARELA 01
Escala 1:50



X1 e X2 ver eixos na planta de Cobertura.
DETALHAMENTO PÓRTICO 01(x24)
Escala 1:25



Relação do aço

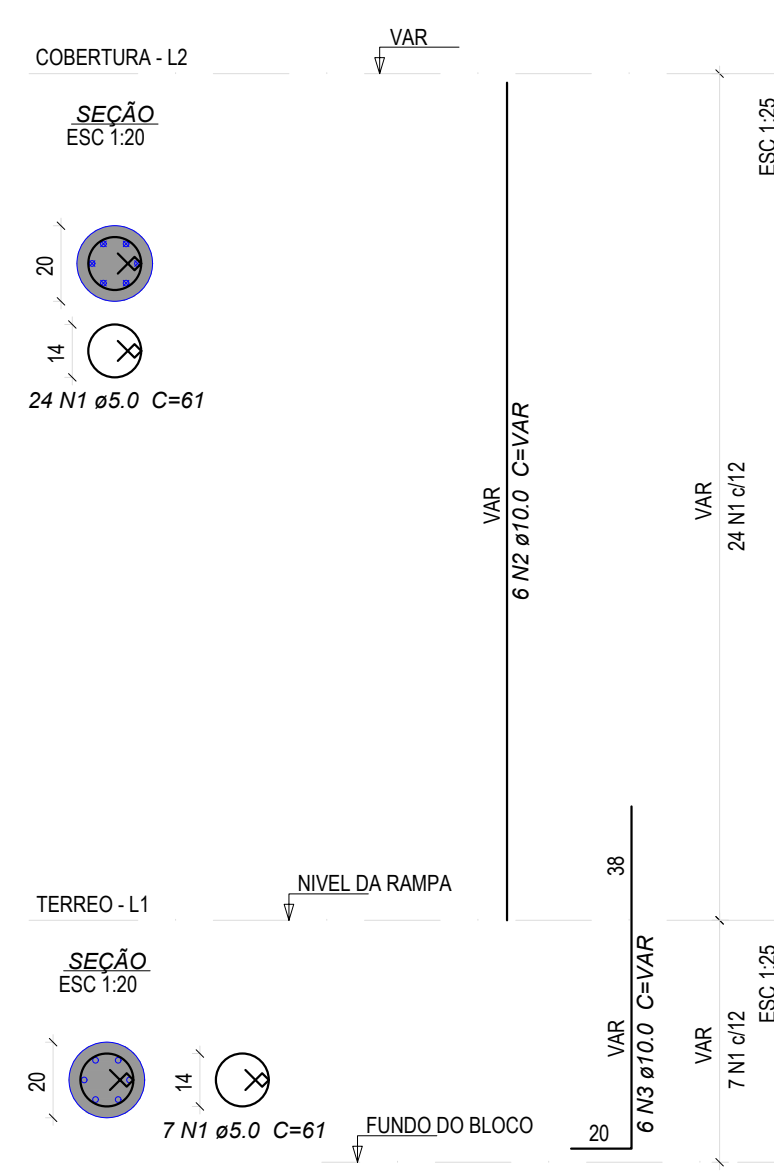
ACO	N	DIAM (mm)	QUANT	C.UNIT (cm)	C.TOTAL (cm)
CA50	1	5.0	180	173	31140
CA50	2	5.0	225	215	48375

Resumo do aço

ACO	DIAM (mm)	C.TOTAL (cm)	PESO (kg)
CA50	5.0	795.2	135

Volume de concreto (C-25) = 9.36 m³
Área de forma = 79.2 m²

Pilar Passarela x45



Relação do aço

ACO	N	DIAM (mm)	QUANT	C.UNIT (cm)	C.TOTAL (cm)
CABO	1	5.0	1395	61	85095
CABO	2	10.0	270	VAR	VAR
CABO	3	10.0	270	VAR	VAR

Resumo do aço

ACO	DIAM (mm)	C.TOTAL (cm)	PESO (kg)
CABO	10.0	1104.3	680.8
CABO	5.0	851	131.2

Volume de concreto (C-25) = 5.08 m³
Área de forma = 101.7 m²

DETALHAMENTO DAS ESTACAS DOS BLOCOS (a 30)
P10-P12-P14-P16-P21 ao P44 X28
ESC. 1:25

Comprimento total das estacas = 84 m

PROFUNDIDADE DA ESTACA: 3 METROS

Relação do aço

ACO	N	DIAM (mm)	QUANT	C.UNIT (cm)	C.TOTAL (cm)
CA50	1	5.0	478	84	39984
CA50	2	10.0	168	260	43680

Resumo do aço

ACO	DIAM (mm)	C.TOTAL (cm)	PESO (kg)
CA50	10.0	437	271.6
CA50	5.0	400	67.2

Volume de concreto (C-25) = 5.95 m³

OBS.:
AS PROFUNDIDADES DAS ESTACAS FORAM DEFINIDAS SEM A SONDAGEM DO TERRENO
ANTES DA EXECUÇÃO PROVIDENCIAR LAUDO DE SONDAGEM POR ENSAIO SPT E REVALIDAR O COMPRIMENTO DAS ESTACAS DE FUNDAÇÃO.

Detalhamento das estacas escavadas
Sem Escala

ESTRUTURA METÁLICA
LISTA DE MATERIAIS DA PASSARELA 01

DESCRIÇÃO	PEÇAS	COMPRIMENTO	MATERIAL	UNIDADE
PERFIL UE 50X25X10X2.00	TERÇAS	887.50 m	ASTM A36	1475.00 kg
PERFIL UE 100X50X17X2.00	VIGAS	249.10 m	ASTM A36	859.80 kg
CHAPA GROSSA 10.0 mm	PLACA DE BASE	-	ASTM A36	111.00 kg
BARRA REDONDA (Ø 12mm)	CHUMBADOR / PARAFUSO	77.40 m	ASTM A36	74.50 kg

RESUMO

TOTAL:	2520.30 kg	ÁREA:	218.65 m²	TAXA:	11.5 kg/m²
--------	------------	-------	-----------	-------	------------

NOTAS GERAIS (AÇO):
- Dimensões em milímetros;
- Perfis metálicos em aço ASTM - A36;
- Executar a perfeita limpeza das peças, retirando carepas e outras impurezas como oxidação com o uso de jateamento de areia ou decapol. Depois, aplicar o primer (zarcão) e posteriormente, a pintura;
- Acrescentar na lista de material eletrodos e chapas de vedação;
- A posição final das terças metálicas deverá ser definida na obra, em função das telhas e calhas;
- Todas as medidas devem ser confirmadas no local;
- As pontas dos perfis metálicos devem ser vedadas com chapa 14;
- Cotas em milímetros e elevações em metros;
- A locação dos blocos de concreto segue a mesma locação dos pilares metálicos (ver eixo de locação).

SOLDAS:
- Executar solda tipo filete (ver figura a seguir) em todo o perímetro de ligação entre dois perfis metálicos;
- Executar solda com eletrodo revestido (SMAW) E6013 (Tensão de ruptura igual a 60 ksi);
- Espessura mínima (H) do cordão de solda, conforme Tabela 10 da ABNT NBR 8800:2008 (a seguir).

Solda de filete

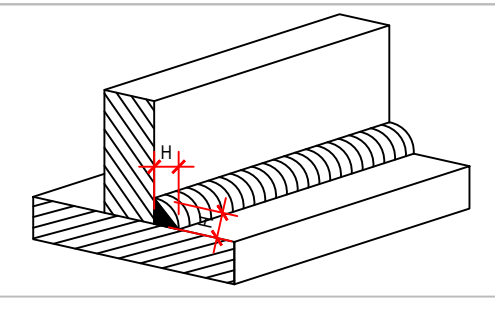
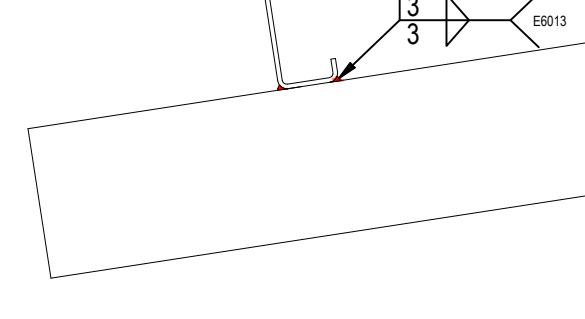


Tabela 10 ABNT NBR 8800:2008

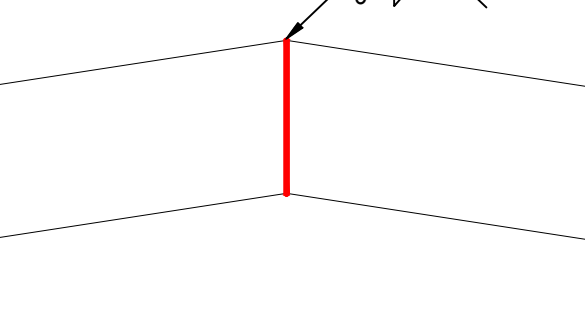
Espessura da chapa mais grossa na ligação (mm)	Tamanho mínimo do lado de uma solda (H) Dimensões em mm (*)
Menor que ou igual a 6.35	3
Menor que ou igual a 12.5	5
Menor que ou igual a 19	6
Maiores que 19	8

(*) Executada em uma só passada

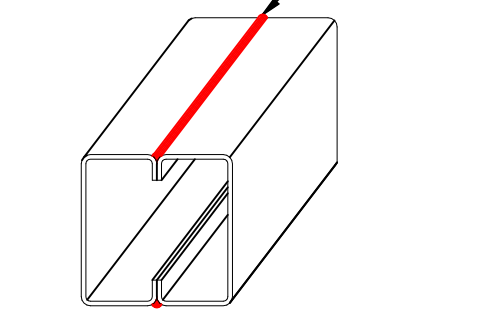
UNIÃO DOS PERFIS: LIGAÇÃO TERÇA-VIGA



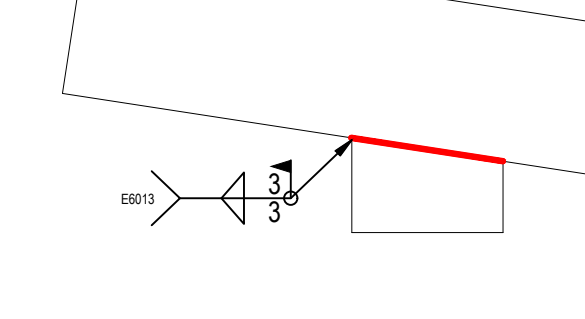
UNIÃO DOS PERFIS: CUMEIRA



UNIÃO DOS PERFIS: 2xUE (L)



UNIÃO DOS PERFIS: LIGAÇÃO PILAR-VIGAS



DETALHE GÊNÉRICO DAS SOLDAS SEM ESCALA

ESTADO DE GOIÁS
SECRETARIA DE ESTADO DA EDUCAÇÃO
SUPERINTENDÊNCIA DE INFRAESTRUTURA
GERÊNCIA DE PROJETOS E INFRAESTRUTURA

GERÊNCIA DE PROJETOS E INFRAESTRUTURA
APROVADO _____
TÉCNICO RESPONSÁVEL PELA APROVAÇÃO

C.E. JOÃO CARNEIRO DOS SANTOS
AMPLIAÇÃO E REFORMA

ENDEREÇO:
RUA S05 - QUADRA 09 - S/N - CEP: 75.250-403 - CONJUNTO MORADA DO MORRO - SENADOR CANEDO / GOIÁS

ÁREA DO TERRENO: ver arquitetura
ÁREA PERMEAB: ver arquitetura
ÁREA EXISTENTE: ver arquitetura
ÁREA A DEMOLIR: ver arquitetura
ÁREA A CONSTRUIR: ver arquitetura
ÁREA TOTAL CONSTRUÇÃO: ver arquitetura

AUTOR: ENG. CIVIL JONATHAS KENNEDY ALVES PEREIRA - CREA: 101965596D - GO

RT DA OBRA:

PROPRIETÁRIO: SECRETARIA DE ESTADO DA EDUCAÇÃO - CNPJ: 01.408.705.0001-30
PREPOSTO: SABRINA SILVA VIEIRA VALENTE - CPF: 041.530.091-64

ESTRUTURA - PASSARELA 01

TIPO DE PROJETO:

Planta de Cobertura
Detalhe dos pilares e fundação
Lista de materiais

ASSUNTO:

DATA: ABRIL/2024
ESCALA: INDICADA
REVISÃO: 000
Nº PROJETO:

REV: 01
DATA: 10/04/2024
DESCRIÇÃO: EMISSÃO INICIAL
VISTO: JMAP

02/02

FOLHA: