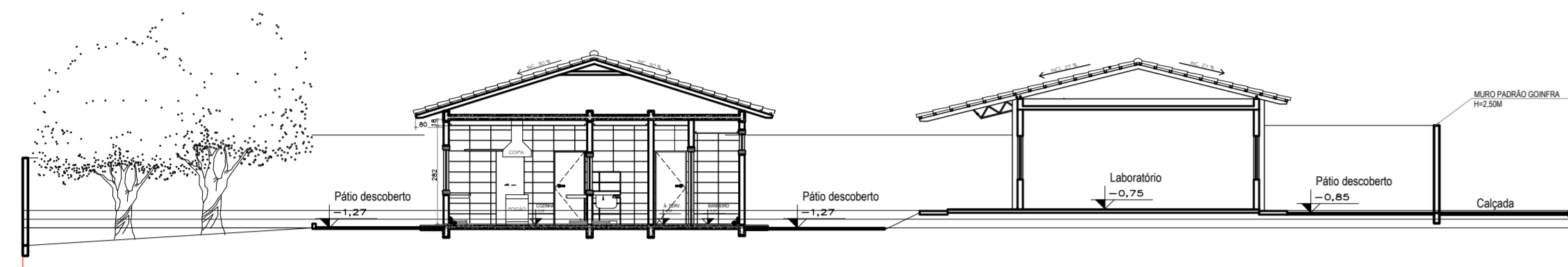
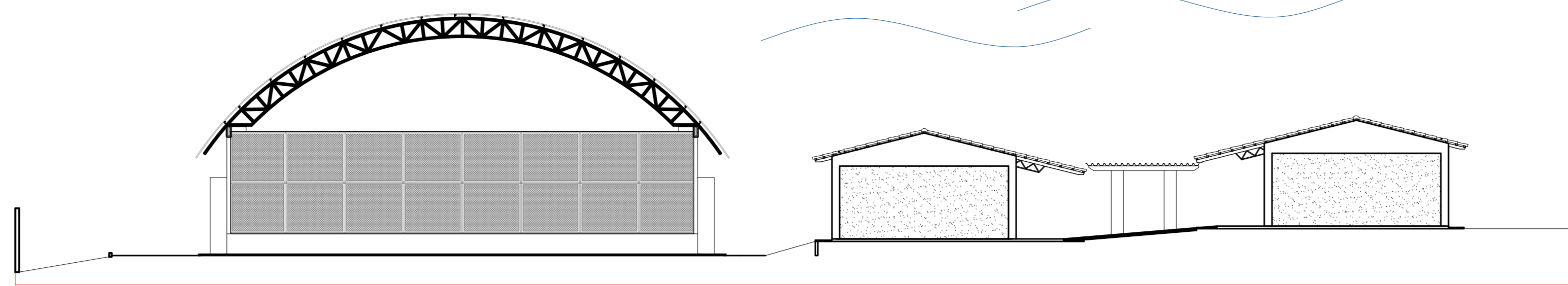


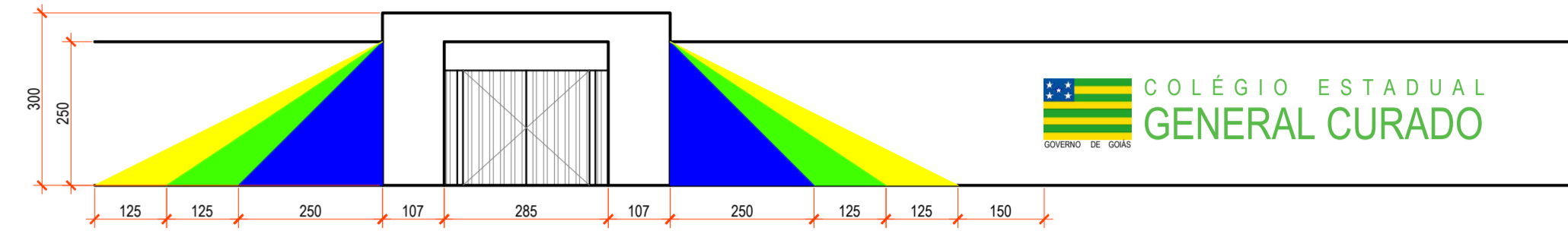
Corte AA
Esc.: 1:150



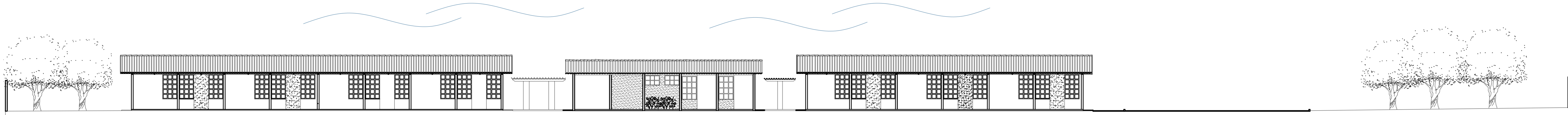
Corte BB
Esc.: 1:150



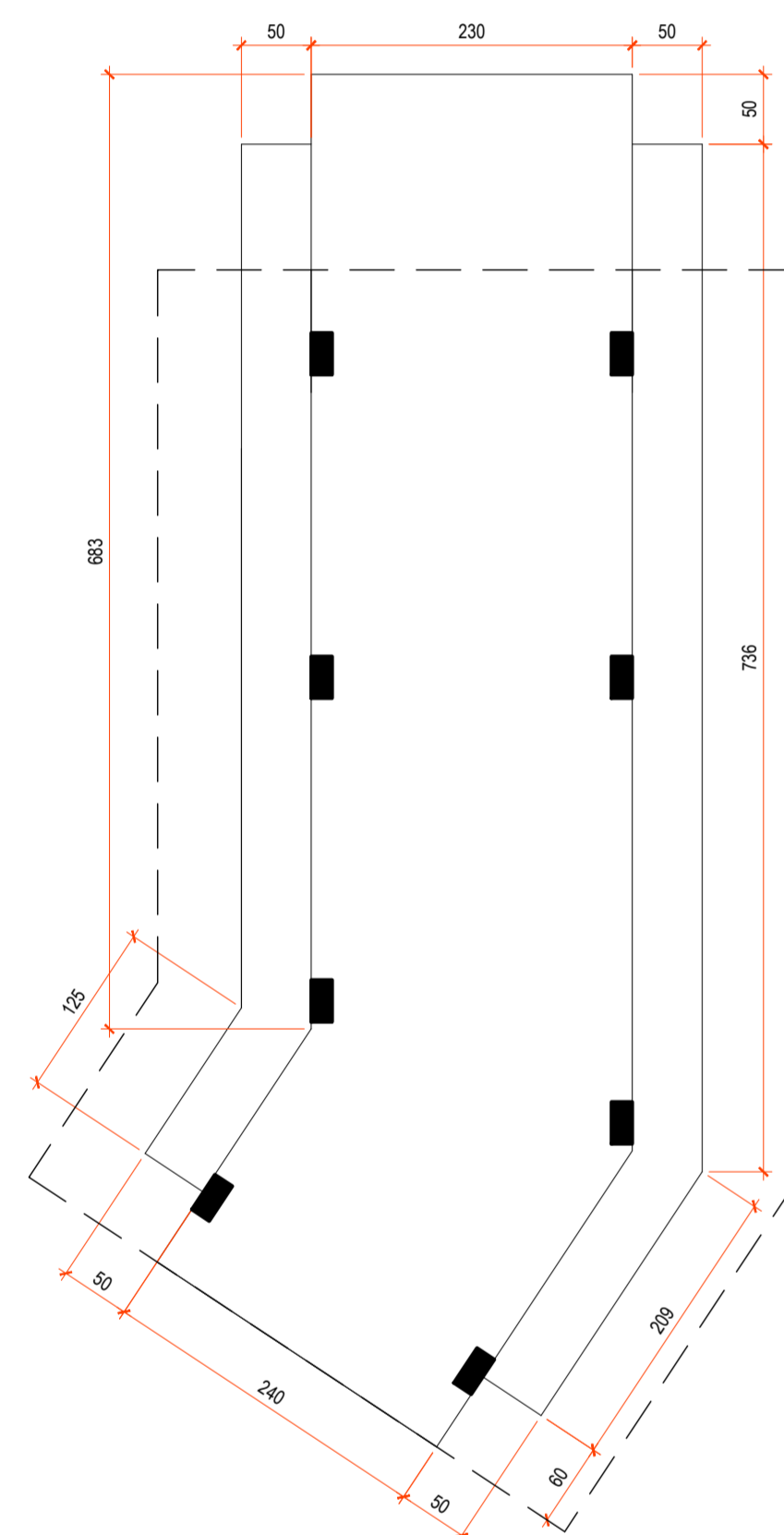
Fachada 01
Esc.: 1:150



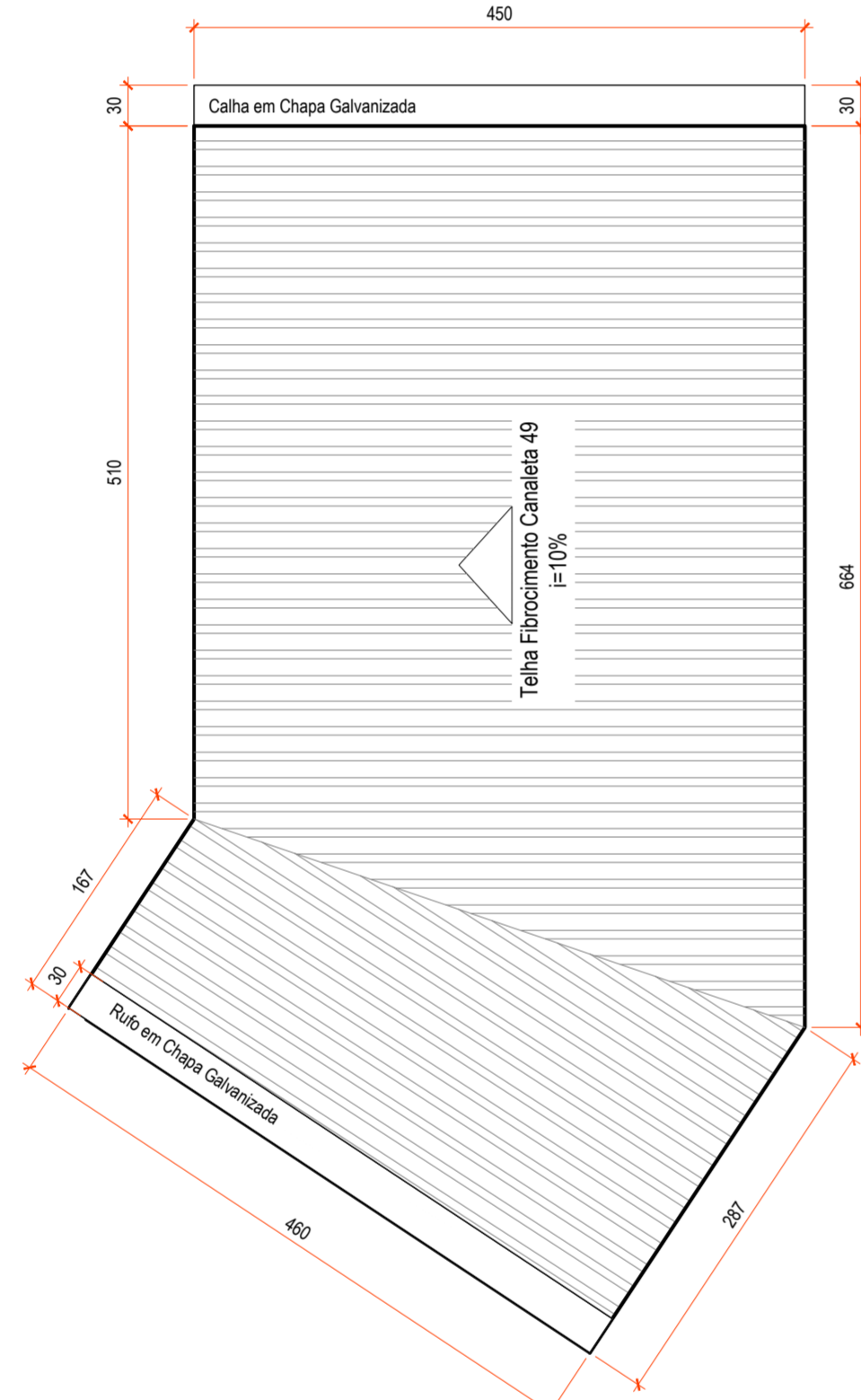
Detalhe da Fachada
Esc.: 1:100



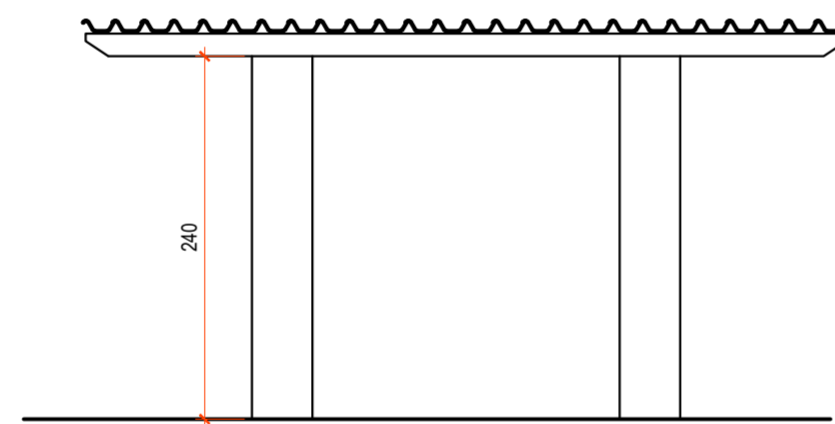
Fachada 02
Esc.: 1:150



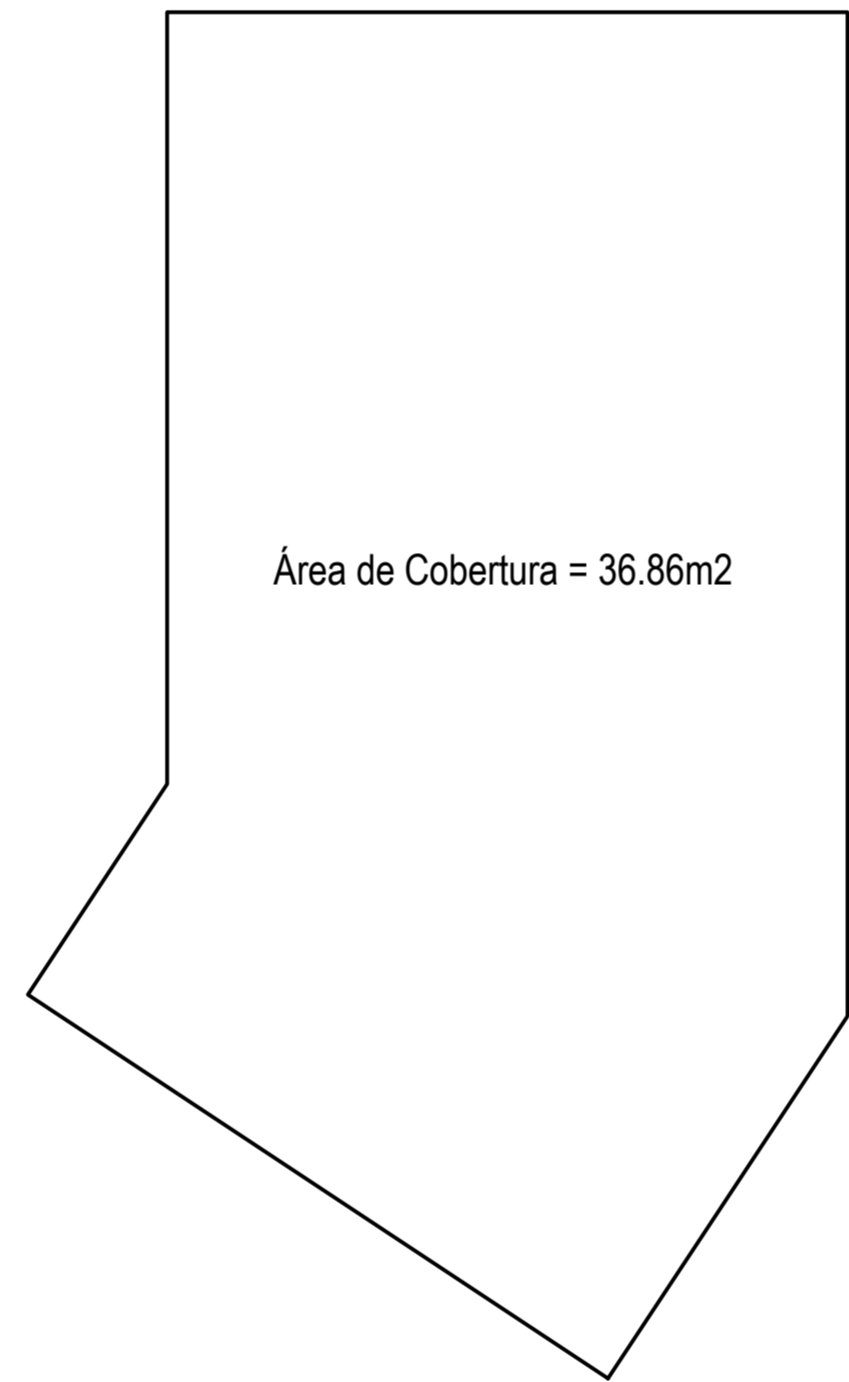
Passarela 02 - Planta
Esc.: 1:50



Passarela 02 - Planta de Cobertura
Esc.: 1:50



Passarela 02 - Corte
Esc.: 1:50

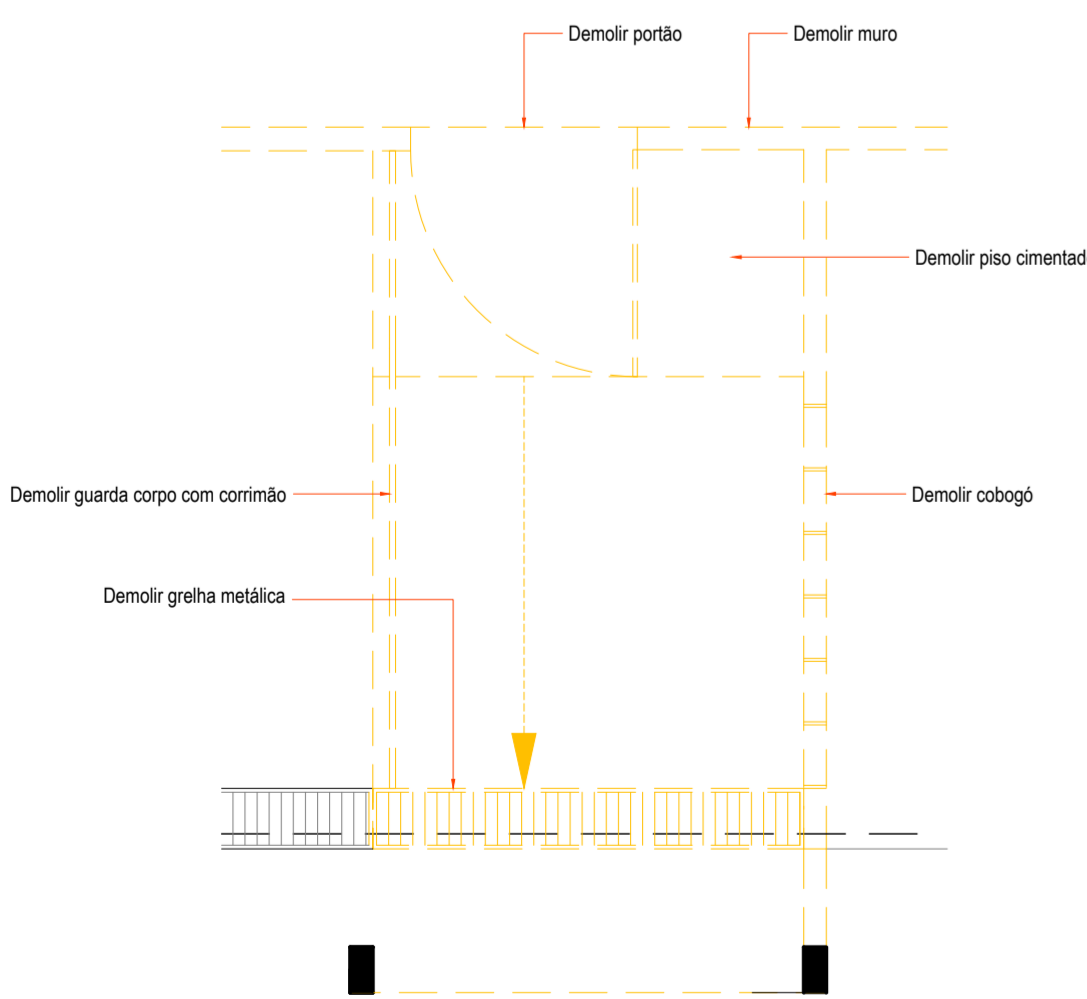


Área de Cobertura = 36.86m²

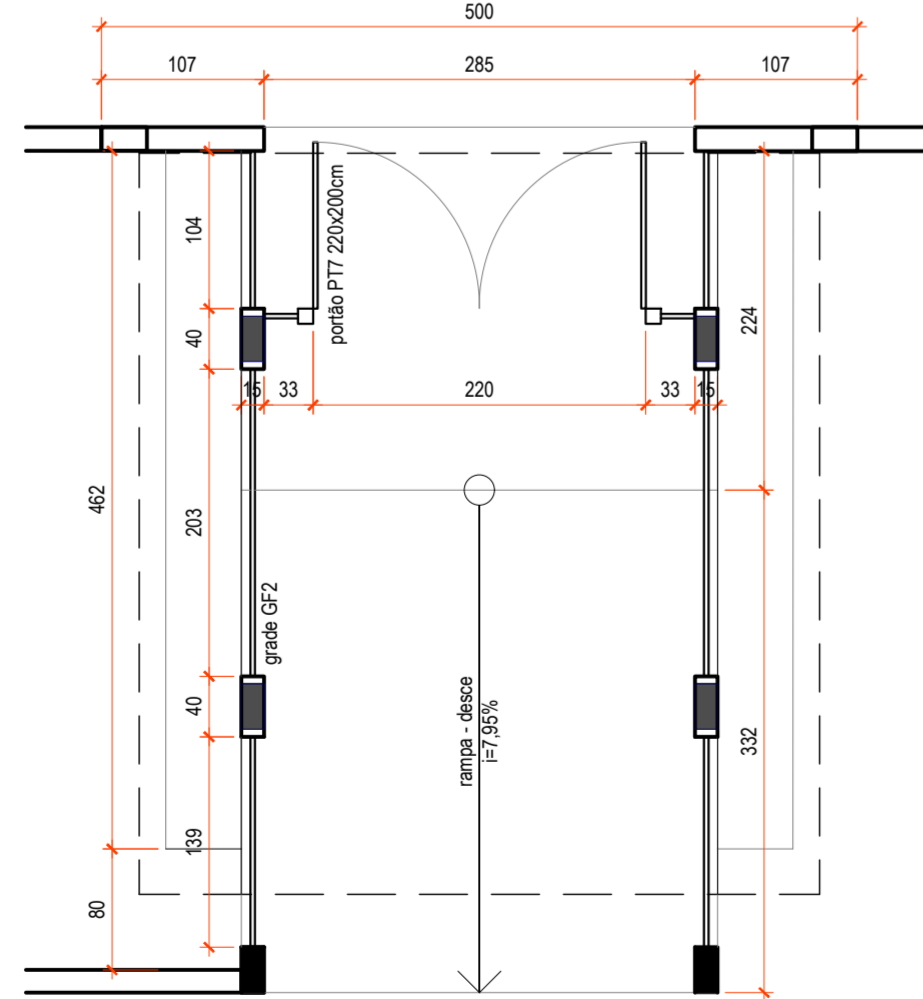
Área de Passeio
de Proteção =
3.79m²

Área de Granitina
= 22.17m²

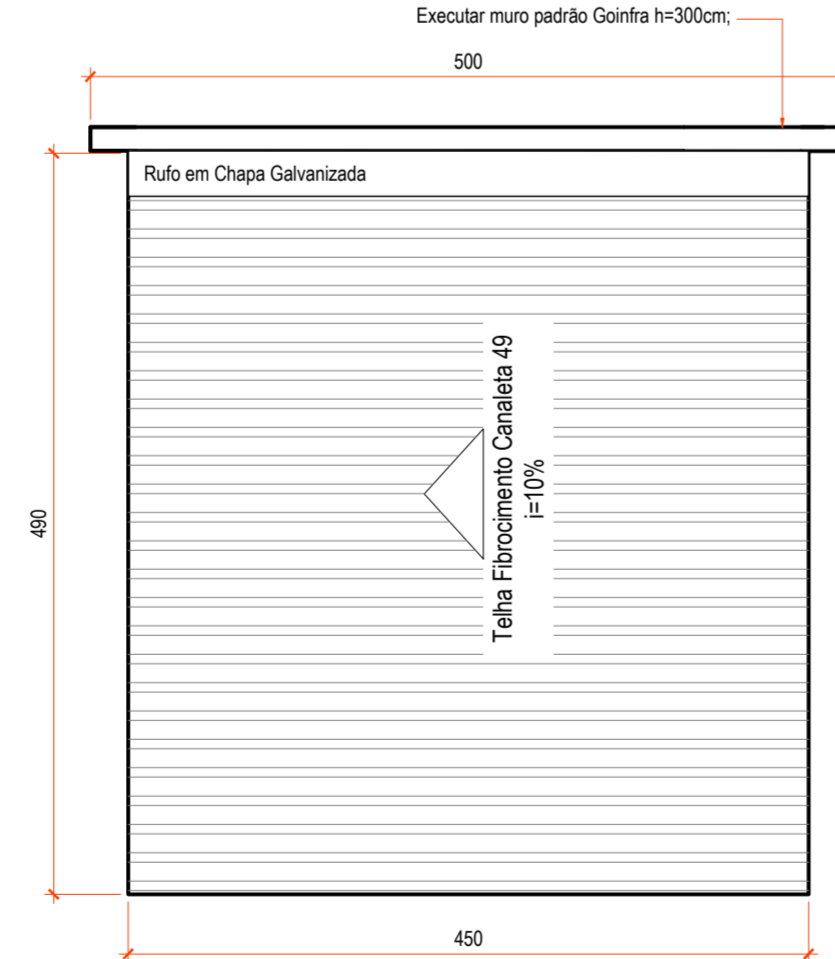
Área de Passeio
de Proteção =
4.64m²



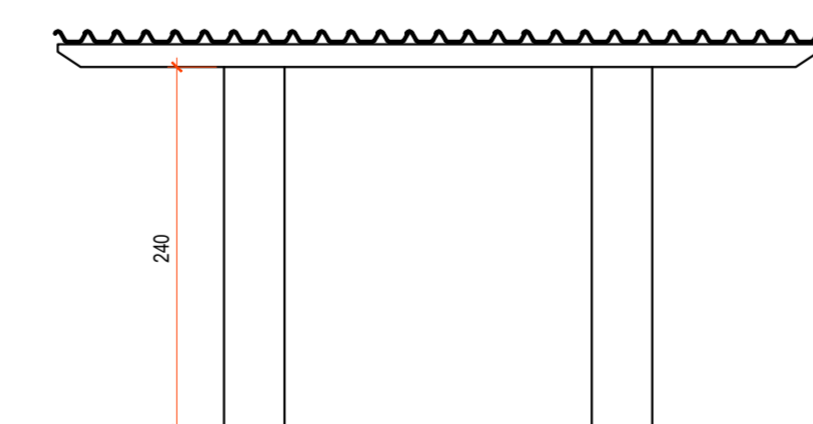
Passarela 06 - Planta de Demolir
Esc.: 1:50



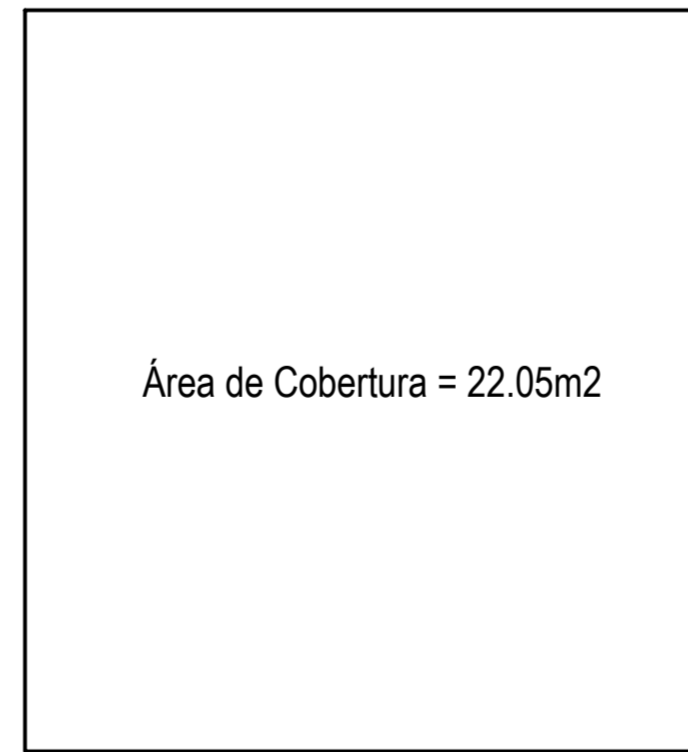
Passarela 06 - Planta de Construir
Esc.: 1:50



Passarela 06 - Planta de Cobertura
Esc.: 1:50



Passarela 06 - Corte
Esc.: 1:50



Área de Cobertura = 22.05m²

Área de Passeio
de Proteção =
2.30m²

Área de Granitina
= 18.02m²

Área de Passeio
de Proteção =
2.30m²



ESTADO DE GOIÁS
SECRETARIA DE ESTADO DA EDUCAÇÃO
SUPERINTENDÊNCIA DE INFRAESTRUTURA
GERÊNCIA DE PROJETOS E INFRAESTRUTURA

GERÊNCIA DE PROJETOS E INFRAESTRUTURA
APROVADO
TÉCNICO RESPONSÁVEL PELA APROVAÇÃO

COLÉGIO ESTADUAL GENERAL CURADO
AMPLIAÇÃO E REFORMA

ENDEREÇO
RUA 03 - S/N - QUADRA 14 - LOTE 14 - BAIRRO INDUSTRIAL MUNIR CALIXTO - CEP: 75.133-680 - ANÁPOLIS / GOIÁS

ÁREA DO TERRENO	ÁREA PERMEAB.	ÁREA EXISTENTE	ÁREA A DEMOLIR	ÁREA A CONSTRUIR	ÁREA TOTAL CONSTRUÇÃO
7.645,32m ²		1.865,16m ²		1.181,94m ²	3.047,10m ²

AUTOR: THALES GONÇALVES ZORZETTI - ARQUITETO E URBANISTA - CREA 44866-4

RT DA OBRA

PROPRIETÁRIO: SECRETARIA DE ESTADO DA EDUCAÇÃO - CNPJ: 07.408.705/0001-90
PREPOSTO: SABRINA SILVA VIEIRA VALENTE - CPF: 041.530.091-64

ARQUITETURA

TIPO DE PROJETO

PLANTAS
CORTES
FACHADAS
DETALHE
ASSUNTO:

DATA	ESCALA	REVISÃO	Nº PROJETOS
DEZEMBRO/2025	INDICADA	00	16316505

REV.	DATA	DESCRIÇÃO	VISTO

6/7