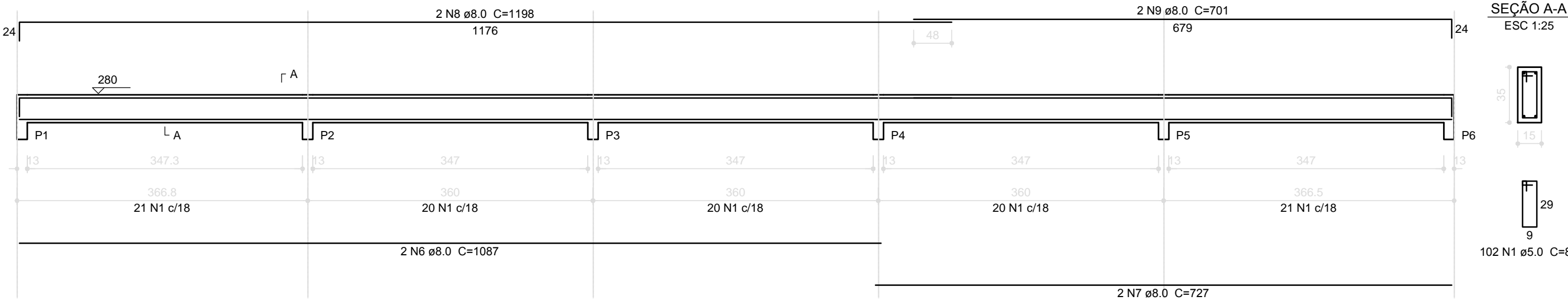
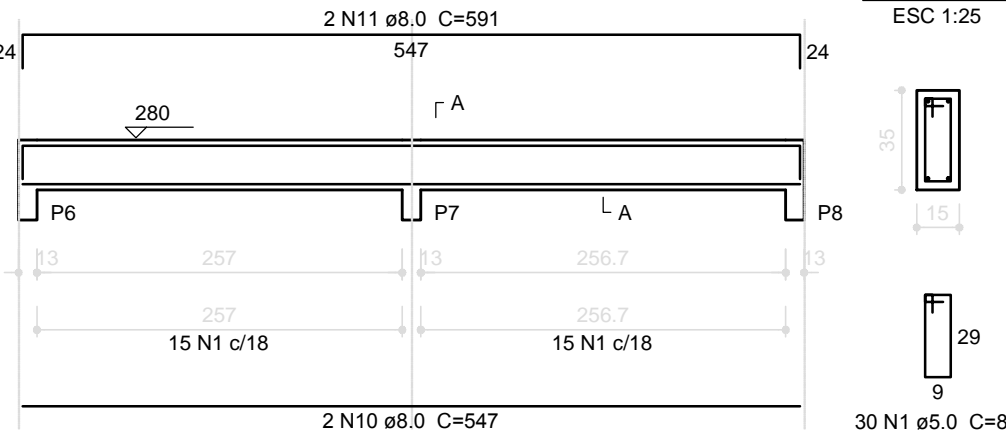


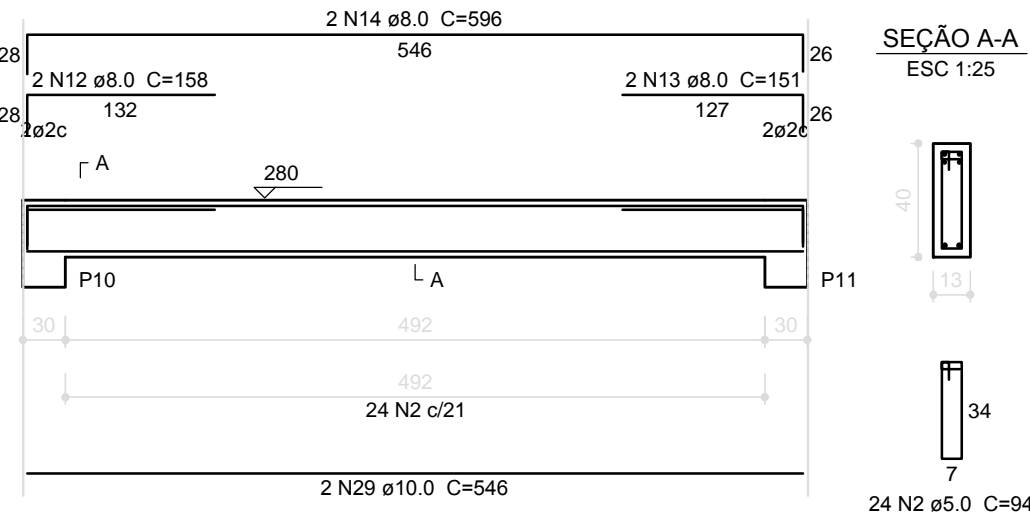
V1  
ESC 1:50



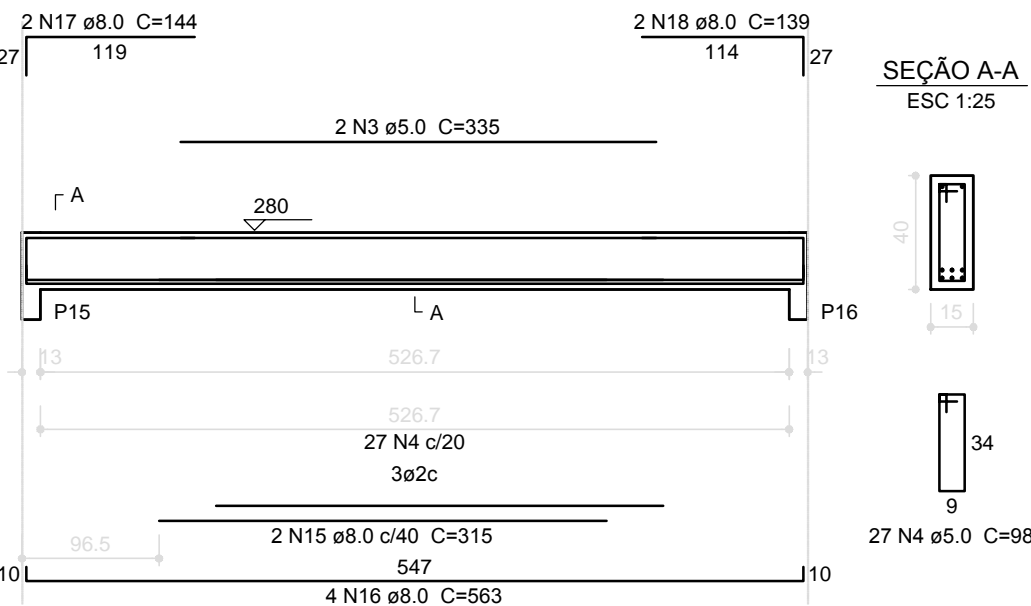
V2  
ESC 1:50



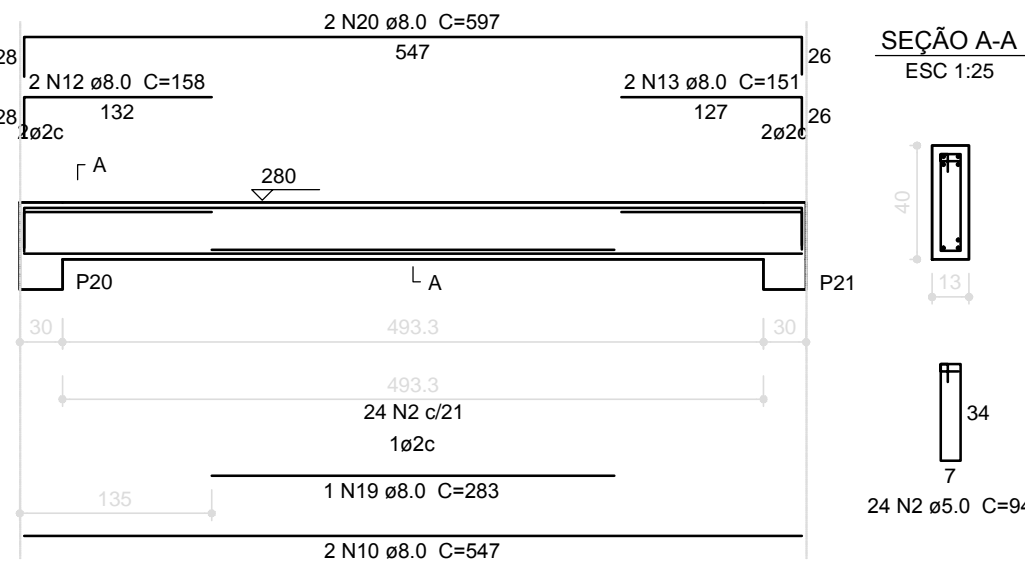
V3  
ESC 1:50



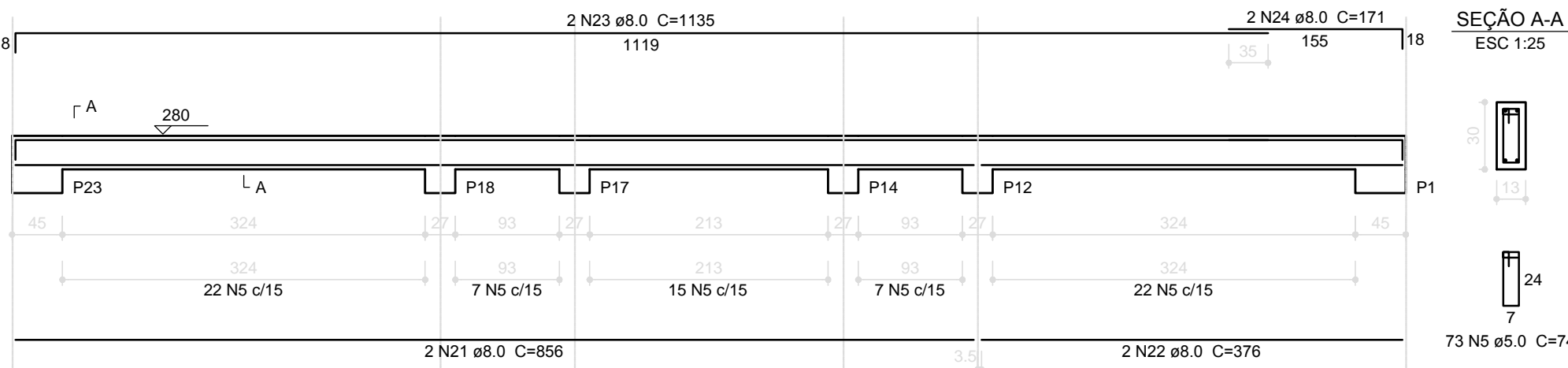
V4  
ESC 1:50



V5  
ESC 1:50



V8  
ESC 1:50

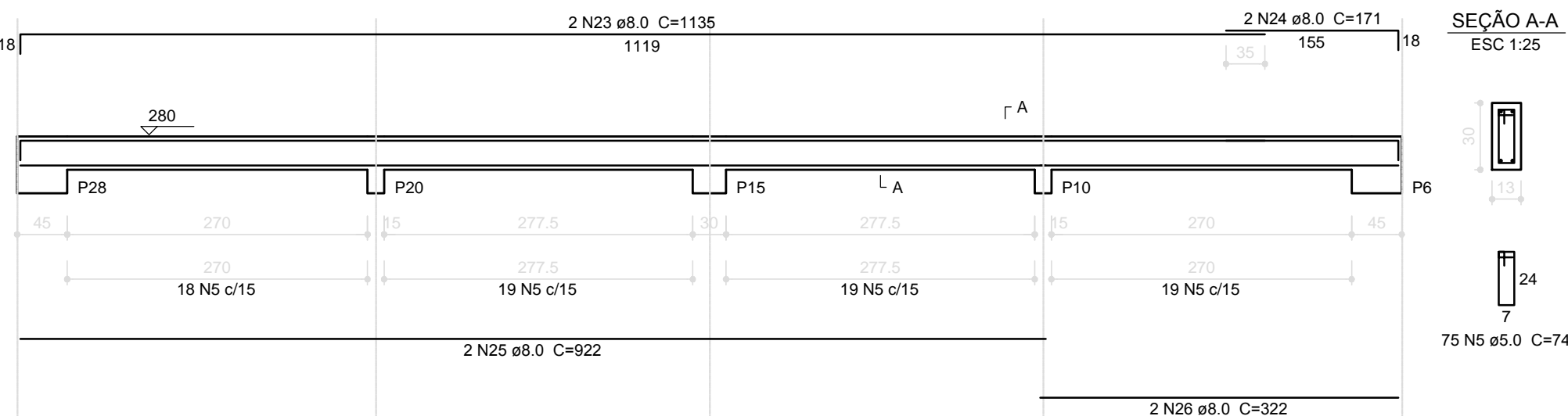


Resumo do aço

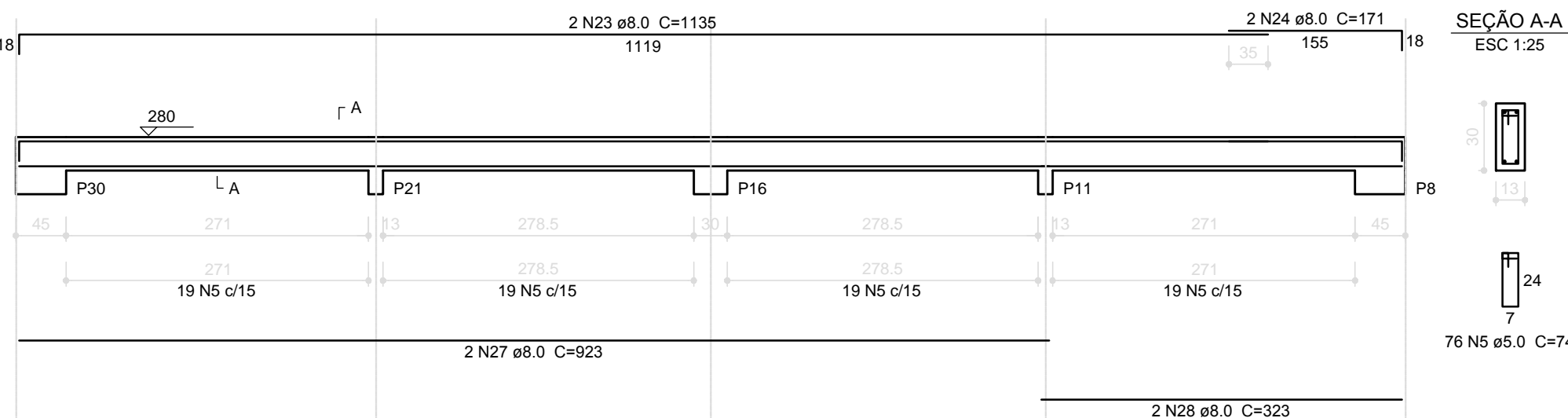
AÇO	DIAM (mm)	C.TOTAL (m)	PESO + 10 % (kg)
CA50	8.0	334.3	145.1
CA60	10.0	11	7.4
CA60	5.0	360.2	61.1
PESO TOTAL (kg)			
CA50	152.5		
CA60	61.1		

Volume de concreto (C-25) = 3.61 m³  
Área de forma = 62.91 m²

V9  
ESC 1:50



V10  
ESC 1:50



1 VIGAS NÍVEL 280  
ESCALA: INDICADA

<b>FNDE</b> <small>Fundo Nacional de Desenvolvimento da Educação</small>				<b>Ministério da Educação</b>		<b>GOVERNO FEDERAL</b> <b>BRASIL</b> <small>PAÍS RICO E PAÍS SEM POBREZA</small>	
<b>PROJETO PADRÃO - FNDE</b>							
PROPRIETÁRIO: :							
ENDEREÇO:							
MUNICÍPIO - UF:							
PROPRIETÁRIO							
RESP. TÉCNICO CREA							
AUTOR DO PROJETO CAU							
DLFO				CREA			
				RA			
OBSERVAÇÕES:							
<b>ESCOLA 12 SALAS DE AULA</b>							
<b>PROJETO DE ESTRUTURA</b>							
COORDENAÇÃO CGEST - Coordenação Geral de Infraestrutura Educacional		BLOCO D: PEDAGÓGICO VIGAS NÍVEL 280				SCV	
REVISÃO R.03		ESCALA INDICADA		PRANCHA 23/42			
FORMATO A1 (841x594)		DATA EMISSÃO MAIO/ 2014					