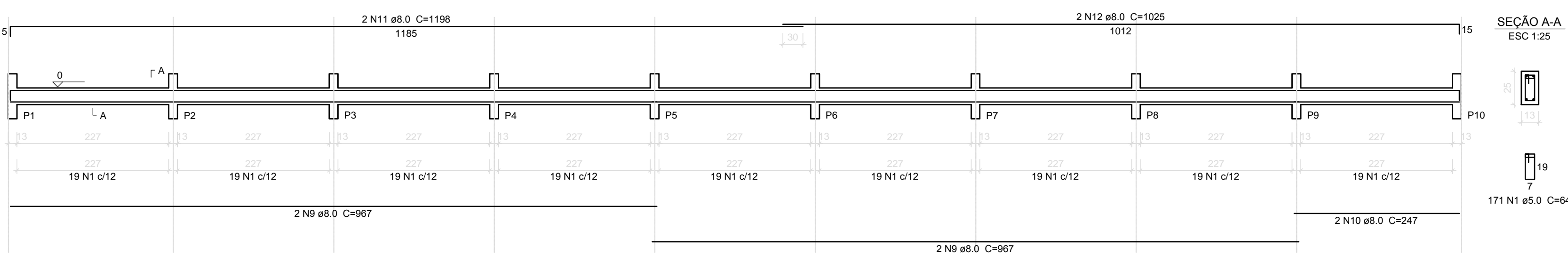
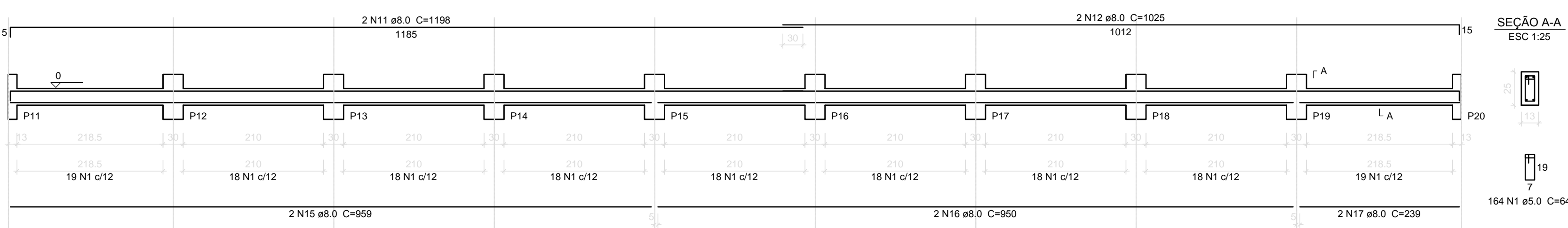


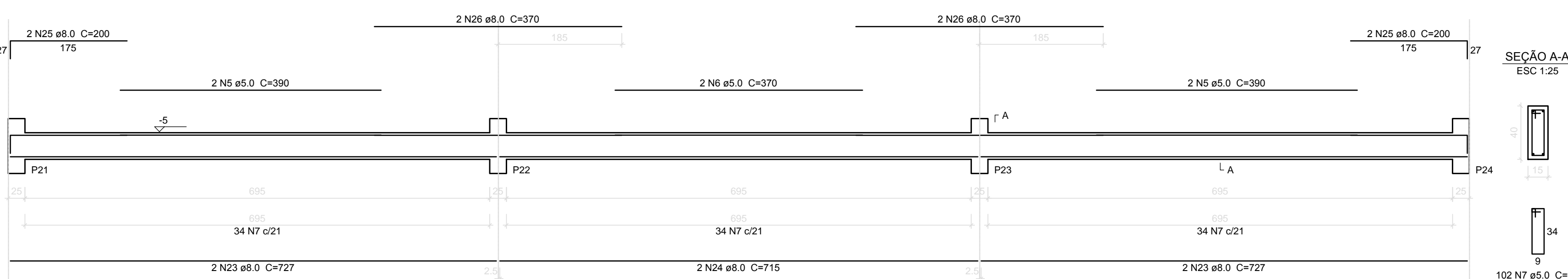
V1
ESC 1:50



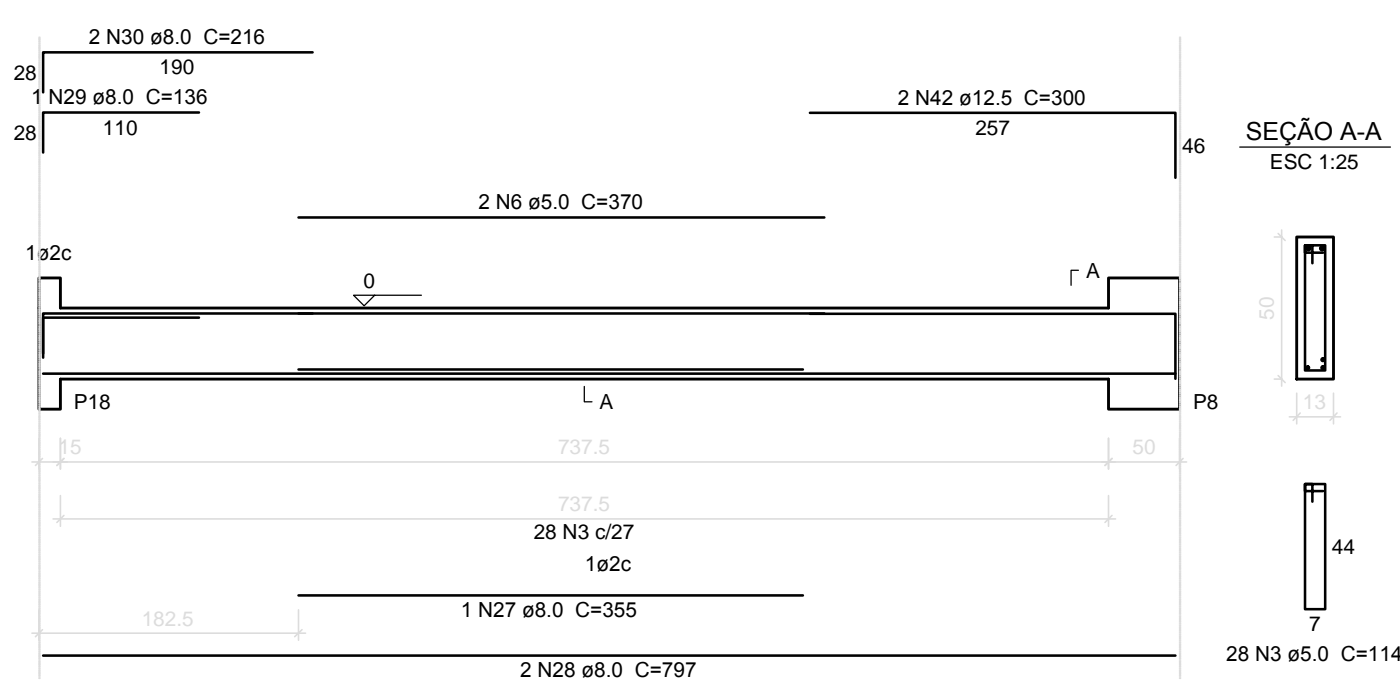
V2
ESC 1:50



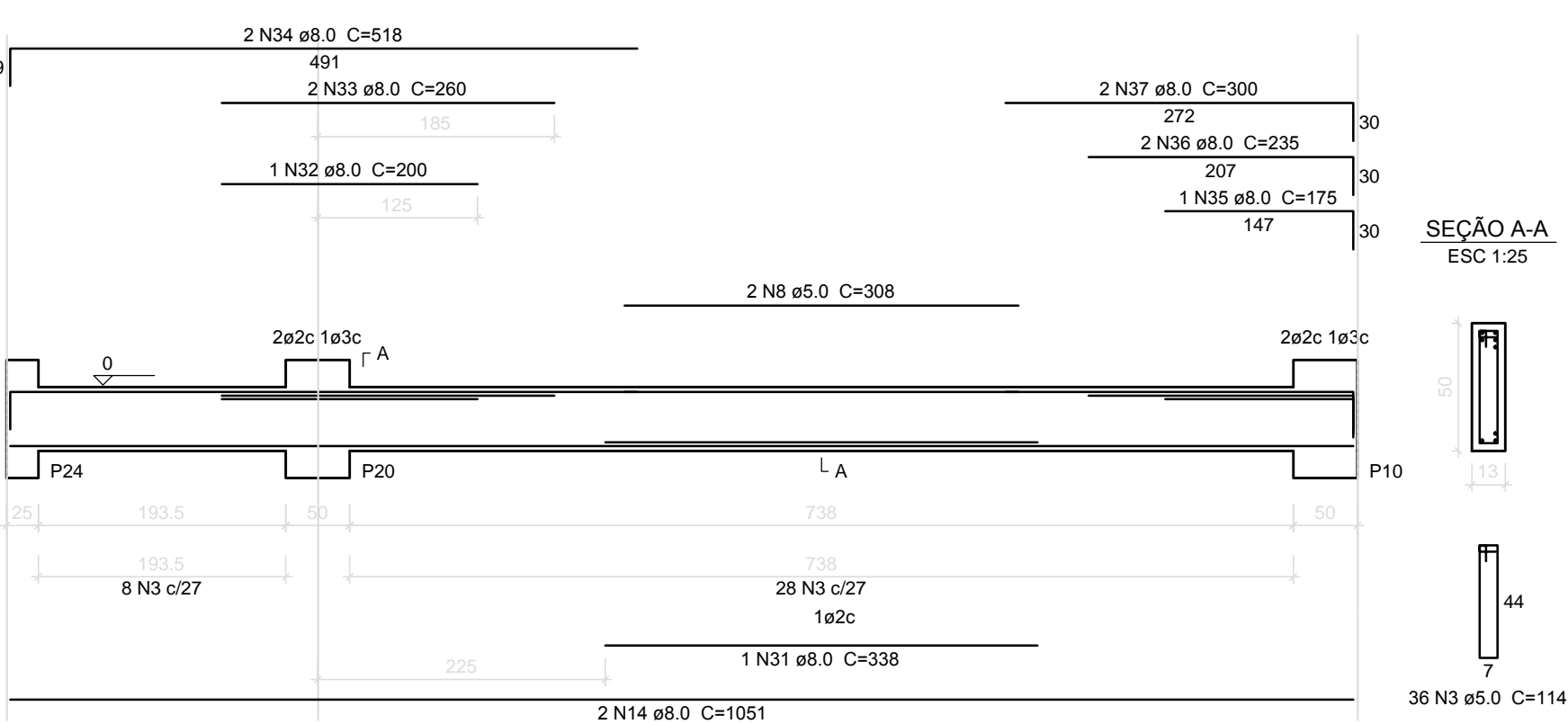
V3
ESC 1:50



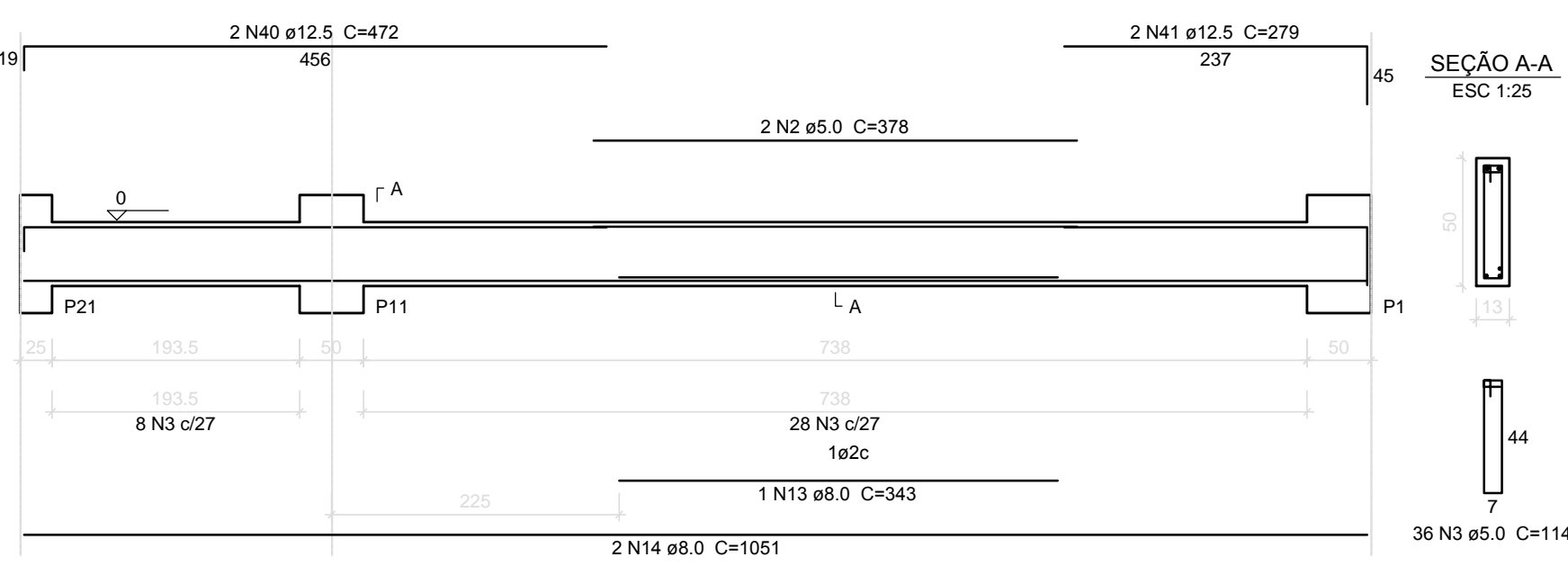
V6
ESC 1:50



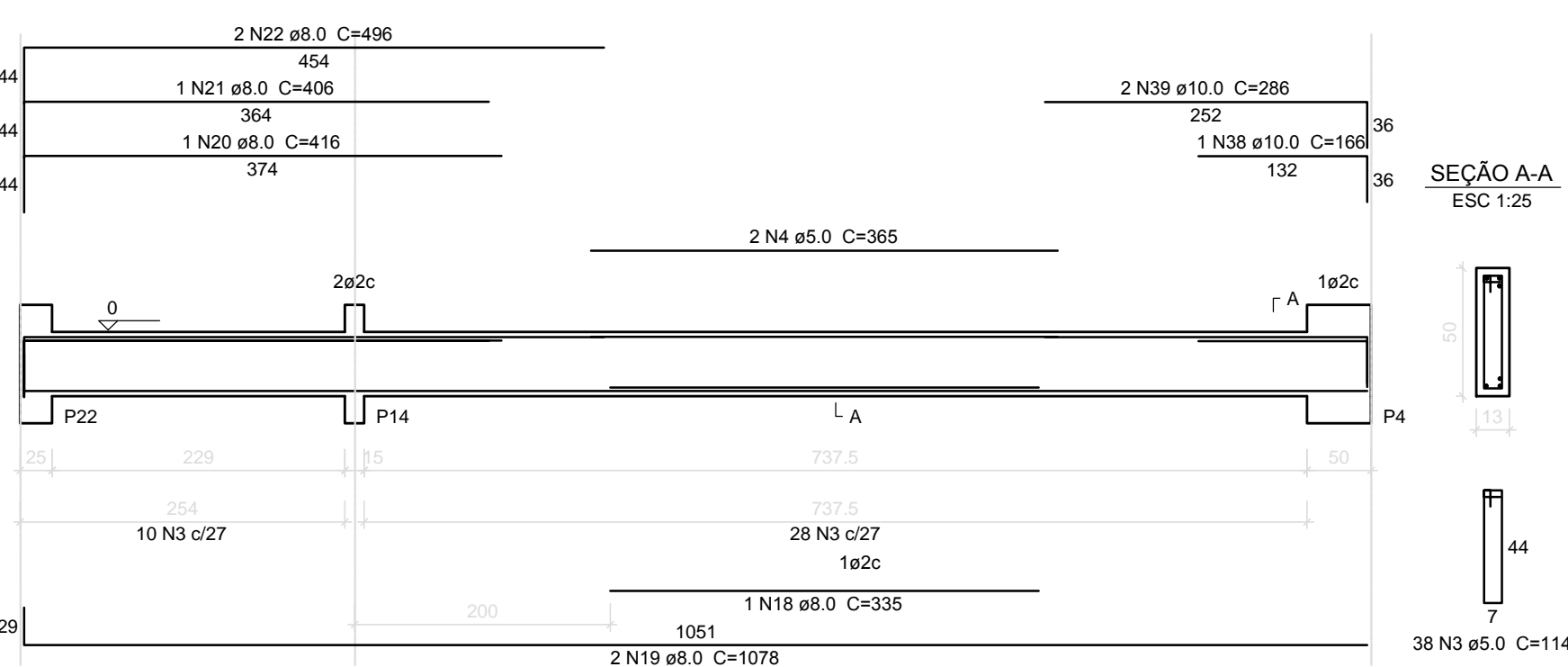
V7
ESC 1:50



V4
ESC 1:50



V5
ESC 1:50



Resumo do aço

AÇO	DIAM (mm)	C.TOTAL (m)	PESO + 10 % (kg)
CA50	8.0	368.8	168.7
	10.0	7.4	5
	12.5	21.1	22.3
CA60	5.0	523.1	88.7
PESO TOTAL (kg)			
CA50	196		
CA60	88.7		

Volume de concreto (C-25) = 5.31 m³
Área de forma = 93.02 m²

1 VIGAS NÍVEL 000
ESCALA: INDICADA



PROJETO PADRÃO - FNDE

PROPRIETÁRIO: :

ENDEREÇO:

MUNICÍPIO - UF:

PROPRIETÁRIO

RESP. TÉCNICO CREA

AUTOR DO PROJETO CAU

DLFO CREA

RA

OBSERVAÇÕES:

ESCOLA 12 SALAS DE AULA
PROJETO DE ESTRUTURA

COORDENAÇÃO CGEST - Coordenação Geral de Infraestrutura Educacional	BLOCO C: PEDAGÓGICO VIGAS NÍVEL 000	SCV
FORMATO A1 (841X594)	REVISÃO R.00 R.00 DATA EMISSÃO MAIO/2014	PRANCHIA 16/42