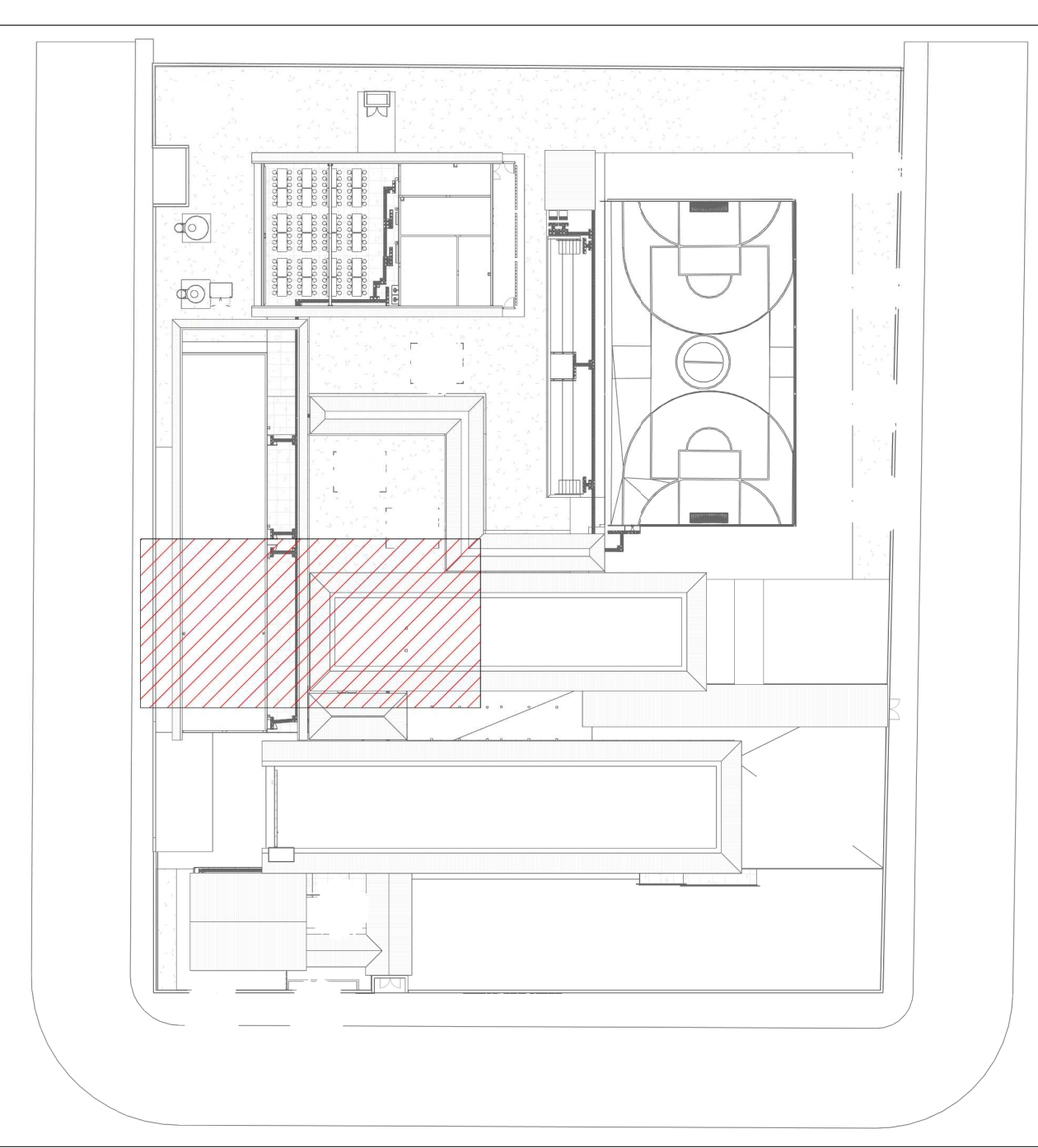


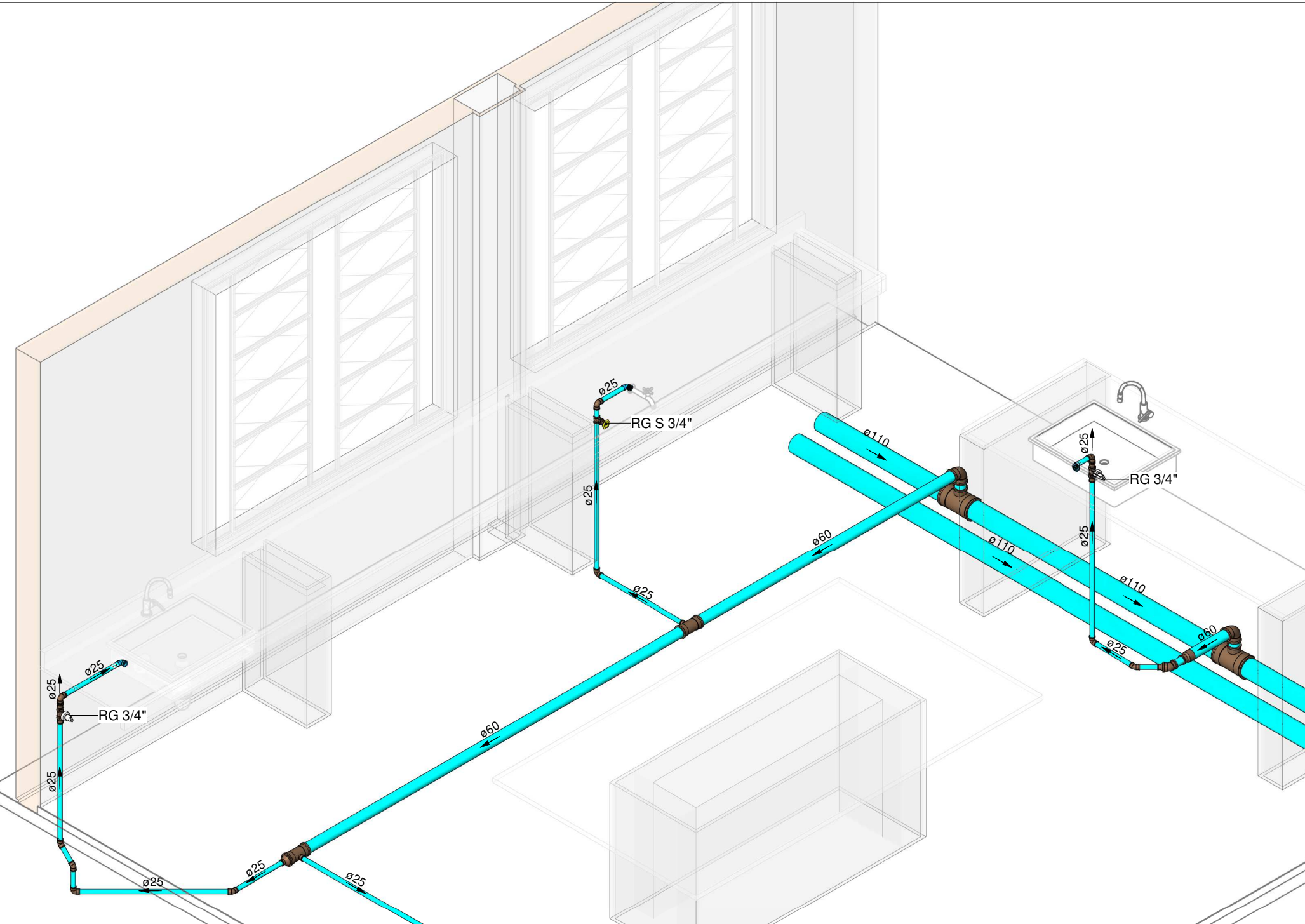
PLANTA BAIXA ÁGUA FRIA - TÉRREO (PARTE 2)

Escala 1 : 75



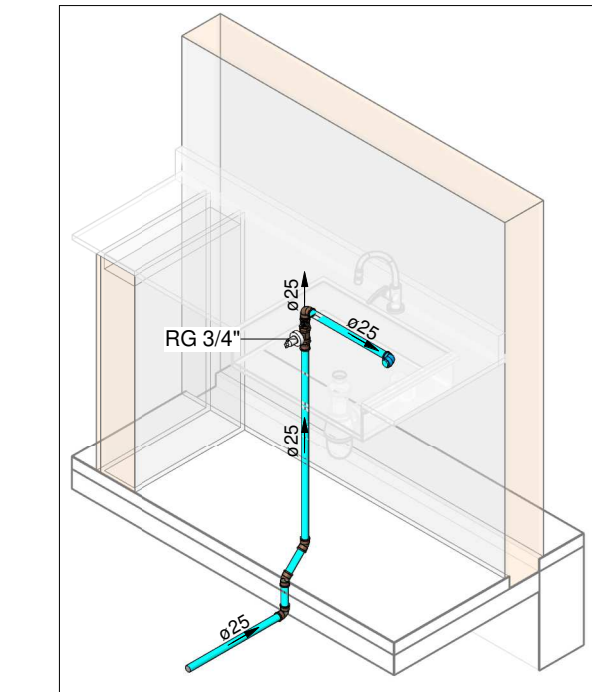
MAPA CHAVE ÁGUA FRIA (PARTE 2)

Escala 1 : 500



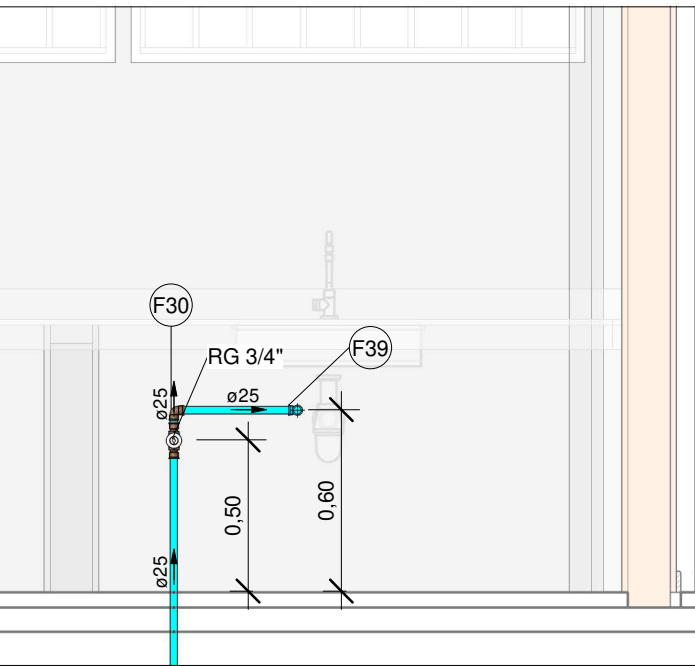
HID-10

Escala



HID-11

Escala



VISTA - HID-11

Escala 1 : 25

Conexões - Água fria	
Descrição	Item
Joelho 90° Soldável 40mm, PVC Marrom, Água Fria - TIGRE	F32
Joelho 90° Soldável 50mm, PVC Marrom, Água Fria - TIGRE	F33
Joelho 90° Soldável 60mm, PVC Marrom, Água Fria - TIGRE	F34
Joelho 90° Soldável 75mm, PVC Marrom, Água Fria - TIGRE	F35
Joelho 90° Soldável 110mm, PVC Marrom, Água Fria - TIGRE	F36
Joelho 90° Soldável com Bucha de Latão 20 x 1/2", PVC Marrom, Água Fria - TIGRE	F37
Joelho 90° Soldável com Bucha de Latão 25 x 1/2", PVC Marrom, Água Fria - TIGRE	F38
Joelho 90° Soldável com Bucha de Latão 25 x 3/4", PVC Marrom, Água Fria - TIGRE	F39
Joelho 90° Soldável com Bucha de Latão 32 x 3/4", PVC Marrom, Água Fria - TIGRE	F40
Luva de Redução Soldável 32x25mm, PVC Marrom, Água Fria - TIGRE	F41
Luva de Redução Soldável 40x32mm, PVC Marrom, Água Fria - TIGRE	F42
Luva de Redução Soldável 75x60mm, PVC Marrom, Água Fria - TIGRE	F43
Luva Soldável 50mm, PVC Marrom, Água Fria - TIGRE	F44
Luva Soldável 60mm, PVC Marrom, Água Fria - TIGRE	F45
Luva Soldável 110mm, PVC Marrom, Água Fria - TIGRE	F46
Luva Soldável e com Bucha de Latão 25 x 3/4", PVC Marrom, Água Fria - TIGRE	F47
Tubo De Descida 1 1/2 x 82 cm Para Válvula De Descarga Com Joelho Azul	F63
Tê de Redução Soldável 32x25mm, PVC Marrom, Água Fria - TIGRE	F48
Tê de Redução Soldável 60x25mm, PVC Marrom, Água Fria - TIGRE	F49
Tê de Redução Soldável 60x50mm, PVC Marrom, Água Fria - TIGRE	F50
Tê de Redução Soldável 75x60mm, PVC Marrom, Água Fria - TIGRE	F51
Tê de Redução Soldável 110x60mm, PVC Marrom, Água Fria - TIGRE	F52
Tê de Redução Soldável 110x75mm, PVC Marrom, Água Fria - TIGRE	F53
Tê Soldável 25mm, PVC Marrom, Água Fria - TIGRE	F54
Tê Soldável 32mm, PVC Marrom, Água Fria - TIGRE	F55
Tê Soldável 40mm, PVC Marrom, Água Fria - TIGRE	F56
Tê Soldável 60mm, PVC Marrom, Água Fria - TIGRE	F57
Tê Soldável 75mm, PVC Marrom, Água Fria - TIGRE	F58
Tê Soldável 110mm, PVC Marrom, Água Fria - TIGRE	F59
Tê Soldável com Bucha de Latão na Bolsa Central 20 x 1/2", PVC Marrom, Água Fria - TIGRE	F60
Tê Soldável com Bucha de Latão na Bolsa Central 25 x 1/2", PVC Marrom, Água Fria - TIGRE	F61
Tê Soldável com Bucha de Latão na Bolsa Central 25 x 3/4", PVC Marrom, Água Fria - TIGRE	F62
União Soldável 110mm, PVC Marrom, Água Fria - TIGRE	F64

NOTAS

- DIÂMETRO DAS TUBULAÇÕES EM mm E COTAS EM cm;
- TODA TUBULAÇÃO DE ÁGUA FRIA SERÁ EM PVC SOLDÁVEL; TODA TUBULAÇÃO DE ESGOTO SERÁ EM PVC RÍGIDO SANITÁRIO;
- TODA COLUNA DE VENTILAÇÃO DEVERÁ TER SUA EXTREMIDADE SUPERIOR ABERTA À ATMOSFERA E ULTRAPASSAR O TELhado OU LAJE DE COBERTURA CONFORME DETALHE CONSTRUTIVO PROPOSTO EM PROJETO.
- TODA VÁLVULA DE ADMISSÃO DE AR DEVE SER INSTALADA ACIMA DO FECHO HÍDRICO MAIS ALTO DO RAMAL DA TUBULAÇÃO.
- TODAS AS CAIXAS DE PASSAGEM DE ESGOTO SANITÁRIO DEVERÃO SER DEVIDAMENTE VEDADAS E SUAS TAMPAS DEVERÃO SER DE FÁCIL REMOÇÃO, A FIM DE PERMITIR FUTURAS MANUTENÇÕES E LIMPEZAS;
- AS ALTURAS DAS CAIXAS DE ESGOTO SÃO VARIÁVEIS E DEVERÃO SER AFERIDAS EM OBRA, DE ACORDO COM O NÍVEL REAL DO TERRENO;
- AS TUBULAÇÕES HORIZONTAIS DE ÁGUA FRIA DEVEM SER INSTALADAS COM UMA LEVE DECLIVIDADE, TENDO EM VISTA REDUZIR O RISCO DE FORMAÇÃO DE BOLHAS DE AR EM SEU INTERIOR;
- O ESPAÇAMENTO MÁXIMO ENTRE SUPORTES P/ FIXAÇÃO DE TUBULAÇÕES HORIZONTAIS SERÁ:
 - TUBOS DE Ø150mm: 2,30m;
 - TUBOS DE Ø100mm: 1,80m;
 - TUBOS DE Ø75mm E INFERIORES: 1,5m.
- QUANDO NÃO INDICADO DE OUTRA FORMA AS DECLIVIDADES MÍNIMAS DEVERÃO SER:
 - TUBULAÇÕES COM DIÂMETRO NOMINAL IGUAL OU INFERIOR A 75mm: 2%;
 - TUBULAÇÕES COM DIÂMETRO NOMINAL IGUAL OU SUPERIOR A 100mm: 1%;
 - TUBULAÇÕES DE VENTILAÇÃO: 1%;
- A TUBULAÇÃO DE ESGOTO SANITÁRIO SEGUE PARA LIGAMENTO EM CONJUNTO SÉPTICO, A POSIÇÃO E COTA DE FUNDO DA MESMA DEVERÃO SER AFERIDAS IN LOCO;
- PARA DEMAIS INFORMAÇÕES E ANÁLISES, CONSULTAR MEMORIAL DESCRITIVO DO PROJETO.

Conexões - Água fria	
Descrição	Item
Adaptador Soldável Curto com Bolsa e Rosca para Registro 25 x 3/4", PVC Marrom, Água Fria - TIGRE	F1
Adaptador Soldável Curto com Bolsa e Rosca para Registro 32 x 1", PVC Marrom, Água Fria - TIGRE	F2
Adaptador Soldável Curto com Bolsa e Rosca para Registro 40 x 1.1/4", PVC Marrom, Água Fria - TIGRE	F3
Adaptador Soldável Curto com Bolsa e Rosca para Registro 50 x 1.1/2", PVC Marrom, Água Fria - TIGRE	F4
Adaptador Soldável Curto com Bolsa e Rosca para Registro 60 x 2", PVC Marrom, Água Fria - TIGRE	F5
Adaptador Soldável Curto com Bolsa e Rosca para Registro 110 x 4", PVC Marrom, Água Fria - TIGRE	F6
Bucha de Redução Soldável Longa 32x20mm, PVC Marrom, Água Fria - TIGRE	F7
Bucha de Redução Soldável Longa 40x25mm, PVC Marrom, Água Fria - TIGRE	F8
Bucha de Redução Soldável Longa 50x25mm, PVC Marrom, Água Fria - TIGRE	F9
Bucha de Redução Soldável Longa 60x25mm, PVC Marrom, Água Fria - TIGRE	F10
Bucha de Redução Soldável Longa 60x32mm, PVC Marrom, Água Fria - TIGRE	F11
Bucha de Redução Soldável Longa 60x40mm, PVC Marrom, Água Fria - TIGRE	F12
Bucha de Redução Soldável Longa 60x50mm, PVC Marrom, Água Fria - TIGRE	F13
Bucha de Redução Soldável Longa 75x50mm, PVC Marrom, Água Fria - TIGRE	F14
Bucha de Redução Soldável Longa 110x60mm, PVC Marrom, Água Fria - TIGRE	F15
Bucha de Redução Soldável Longa 110x75mm, PVC Marrom, Água Fria - TIGRE	F16
Curva 45° Soldável 110mm, PVC Marrom, Água Fria - TIGRE	F17
Curva 90° Soldável 25mm, PVC Marrom, Água Fria - TIGRE	F18
Curva 90° Soldável 40mm, PVC Marrom, Água Fria - TIGRE	F19
Curva 90° Soldável 110mm, PVC Marrom, Água Fria - TIGRE	F20
Joelho 45° Soldável 25mm, PVC Marrom, Água Fria - TIGRE	F21
Joelho 45° Soldável 32mm, PVC Marrom, Água Fria - TIGRE	F22
Joelho 45° Soldável 40mm, PVC Marrom, Água Fria - TIGRE	F23
Joelho 45° Soldável 50mm, PVC Marrom, Água Fria - TIGRE	F24
Joelho 45° Soldável 60mm, PVC Marrom, Água Fria - TIGRE	F25
Joelho 45° Soldável 75mm, PVC Marrom, Água Fria - TIGRE	F26
Joelho 45° Soldável 110mm, PVC Marrom, Água Fria - TIGRE	F27
Joelho 90° Roscável com Bucha de Latão 3/4", PVC Branco, Água Fria - TIGRE	F28
Joelho 90° Soldável 20mm, PVC Marrom, Água Fria - TIGRE	F29
Joelho 90° Soldável 25mm, PVC Marrom, Água Fria - TIGRE	F30
Joelho 90° Soldável 32mm, PVC Marrom, Água Fria - TIGRE	F31

LEGENDA DE TUBULAÇÃO	
CORES	
—	Água fria - Consumo
—	Água fria - Extravasor
—	Alimentação



ESTADO DE GOIÁS
SECRETARIA DE ESTADO DA EDUCAÇÃO
SUPERINTENDÊNCIA DE INFRAESTRUTURA
GERÊNCIA DE PROJETOS E INFRAESTRUTURA

GERÊNCIA DE PROJETOS E INFRAESTRUTURA
APROVADO / /
TÉCNICO RESPONSÁVEL PELA APROVAÇÃO

CEPI DOM PRADA

ENDEREÇO
RUA FELICIANO CUSTÓDIO DE FREITAS, CENTRO, URUAÇU - GO

ÁREA DO TERRENO	ÁREA PERMEAB.	ÁREA EXISTENTE	ÁREA A DEMOLIR	ÁREA A CONSTRUIR	ÁREA TOTAL CONSTRUÇÃO
4411,49 m²	1880,64 m²	1851,80 m²	273,85 m²	575,09 m²	2301,87 m²

ELABORAÇÃO:
Consórcio Diamante Engenharia
CONSÓRCIO DIAMANTE ENGENHARIA
AV. BARÃO HOMEM D E MELO, Nº 3280 - NOVA GRANADA
BELO HORIZONTE - MG - CEP: 30.684-080
TEL: (31) 3347-4405 / (31) 3347-7079 / (31) 3571-1920
EMAIL: contato@grupoprojetosengenharia.com.br

AUTOR: JULIANA GONÇALVES OLIVEIRA
CREA - 239787/D
MARIANE DE PAULA FERNANDES
CREA - 243393/D

RT DA OBRA:

PROPRIETÁRIO: SECRETARIA DE ESTADO DA EDUCAÇÃO
PREPOSTO: SABRINA SILVA VIEIRA VALENTE
CNPJ: 01.409.705.0001-20
CPF: 041.530.091-64

PROJETO HIDROSSANITÁRIO

TIPO DE PROJETO

PLANTA BAIXA ÁGUA FRIA - TÉRREO (PARTE 2)
MAPA CHAVE ÁGUA FRIA (PARTE 2)
VISTAS HIDRAULICAS E ISOMÉTRICOS VISTAS HIDRAULICAS E ISOMÉTRICOS

ASSUNTO:

DATA: JUNHO/2025
ESCALA: INDICADA
REVISÃO: 00
Nº RRT/ART:

REV.	DATA	DESCRIÇÃO	VISTO
00	06/2025	EMISSÃO INICIAL	JGO

13/16

FOLHA: