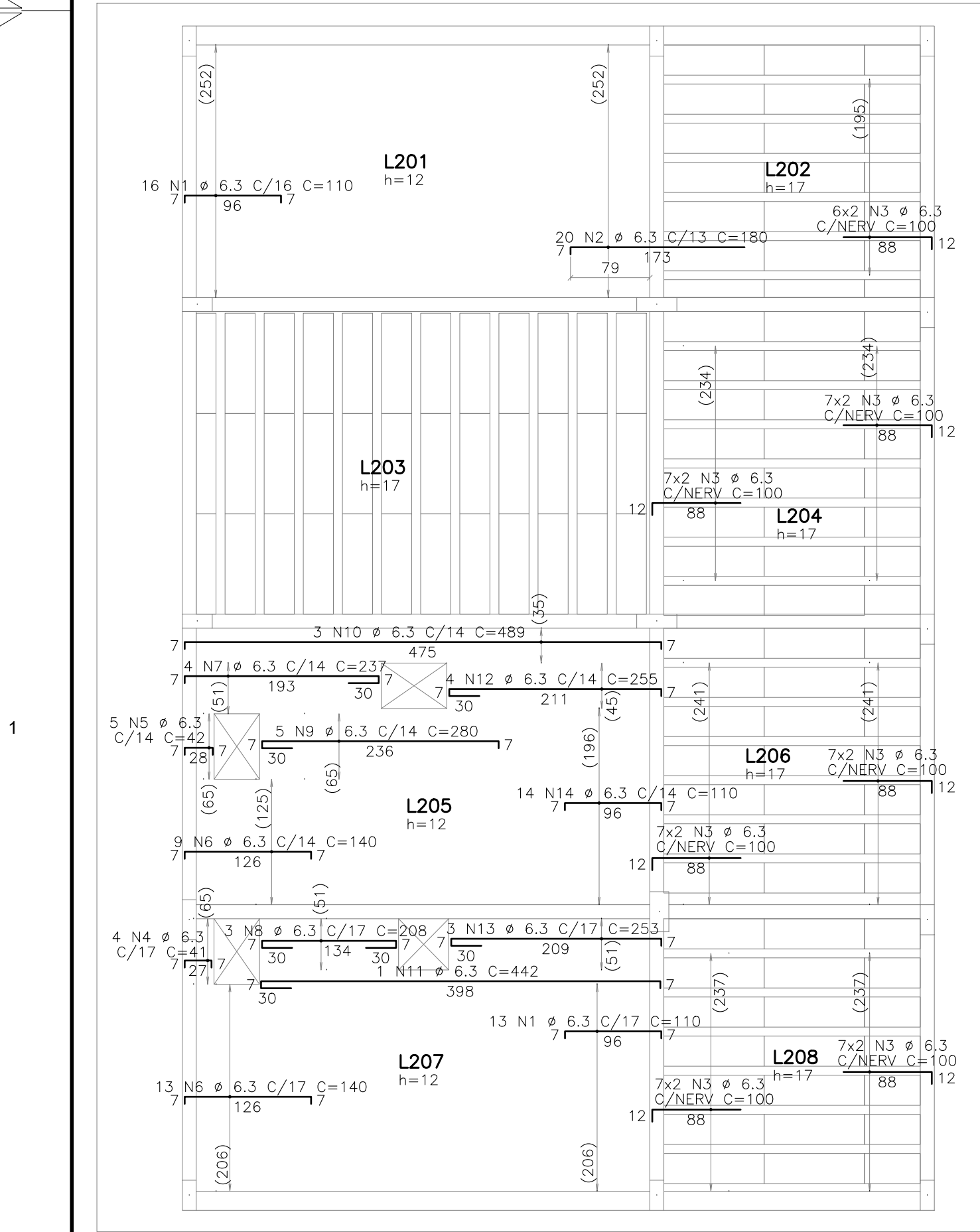
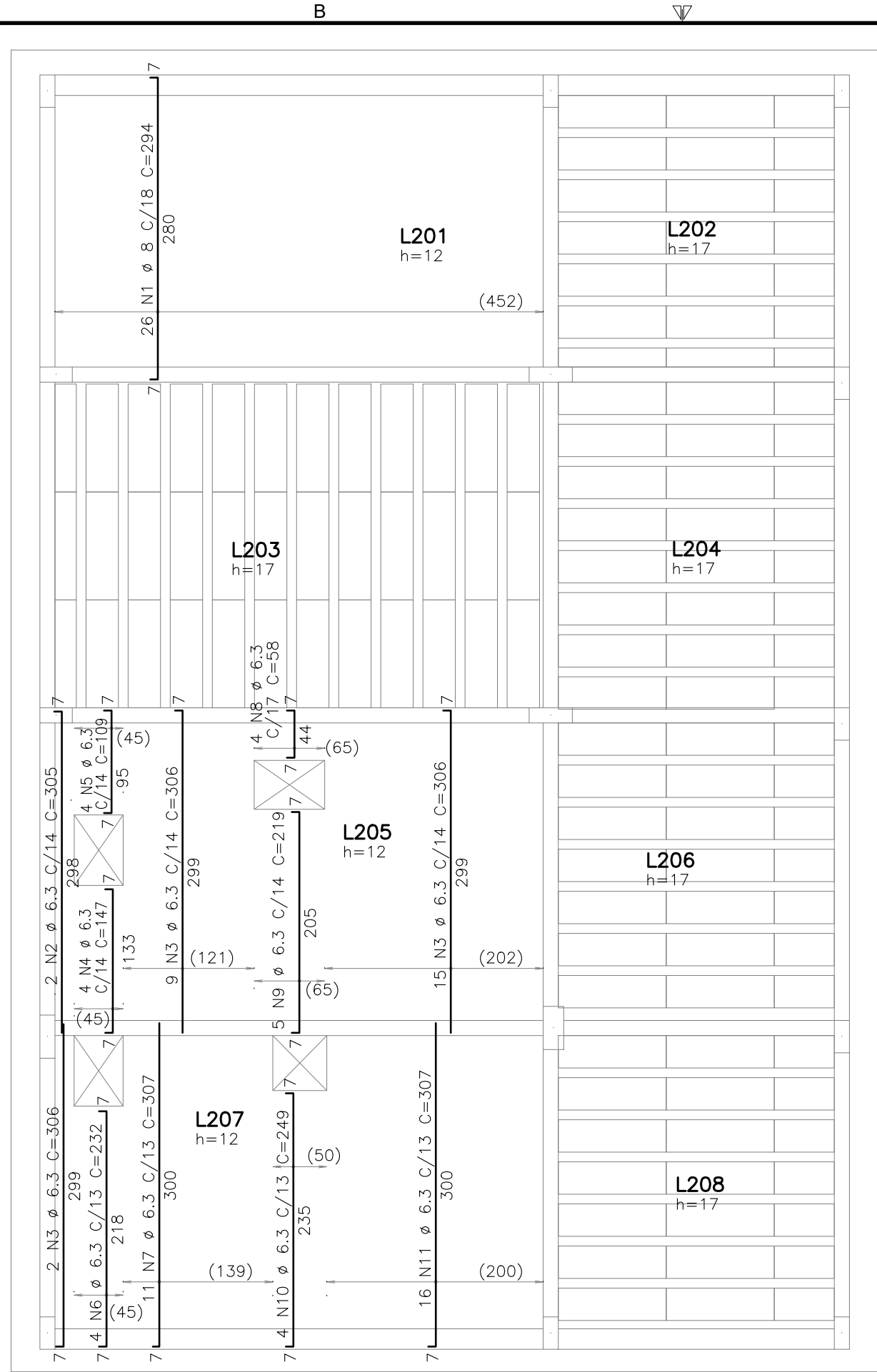


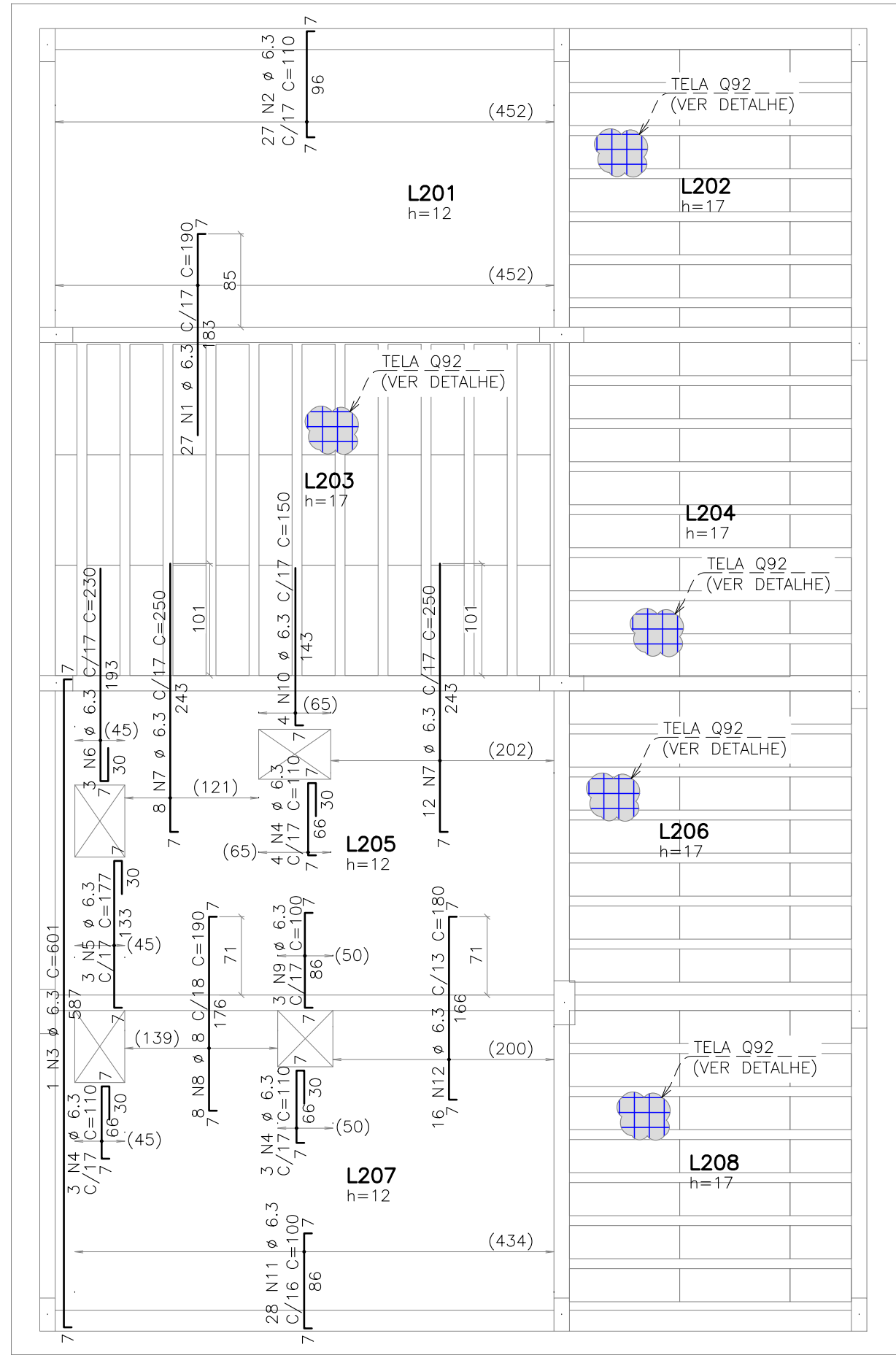
DETALHAMENTO DE LAJES – ARMADURA POSITIVA HORIZONTAL – COBERTURA – NÍVEL [z:+3.47m] ESCALA 1:50



DETALHAMENTO DE LAJES – ARMADURA NEGATIVA HORIZONTAL – COBERTURA – NÍVEL [z:+3.47m] ESCALA 1:50



DETALHAMENTO DE LAJES – ARMADURA POSITIVA VERTICAL – COBERTURA – NÍVEL [z:+3.47m] ESCALA 1:50



DETALHAMENTO DE LAJES – ARMADURA NEGATIVA VERTICAL – COBERTURA – NÍVEL [z:+3.47m] ESCALA 1:50

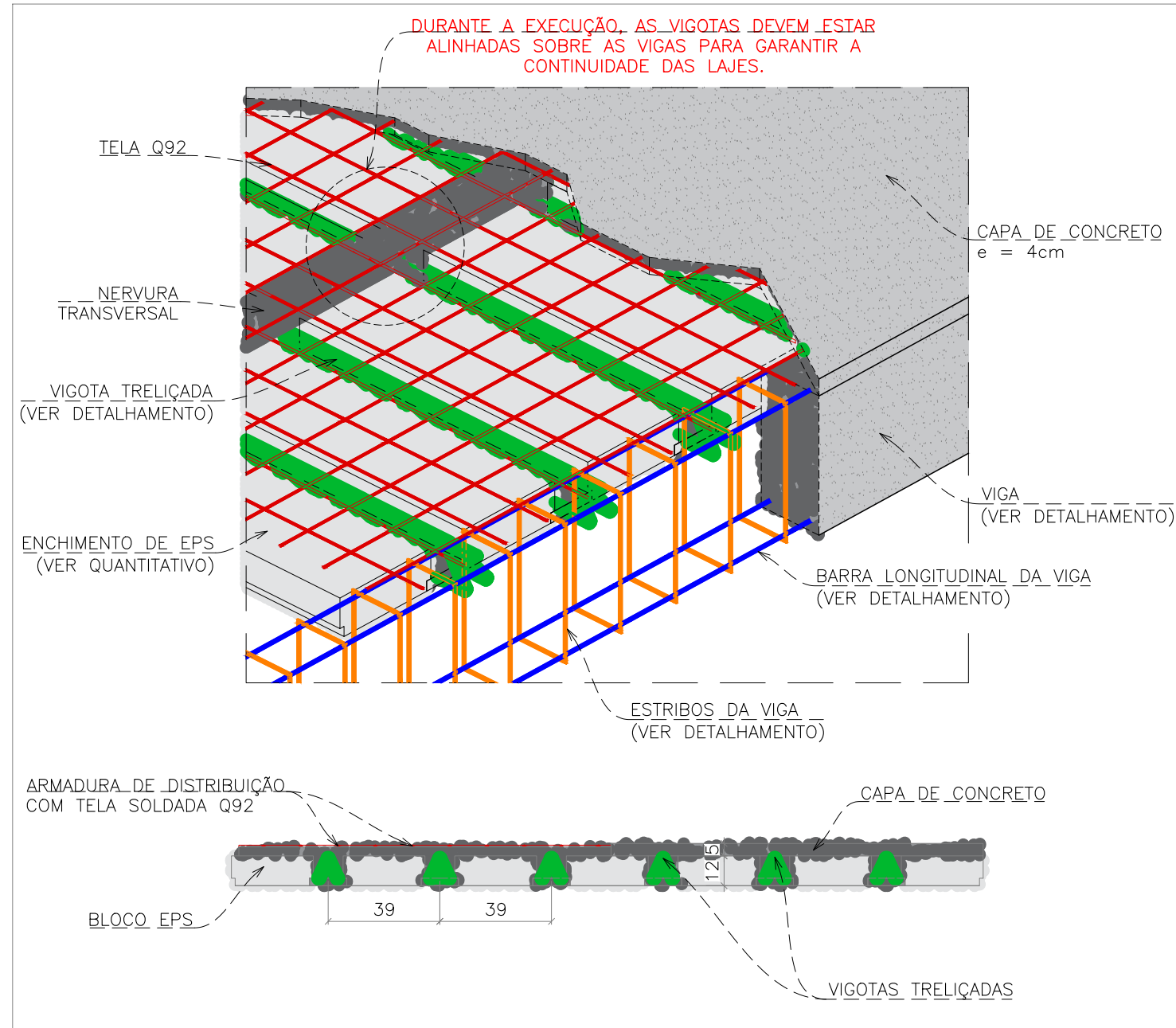
C			V		
AÇO	POS	BIT	QUANT	COMPRIMENTO	
				UNIT	TOTAL
		mm		cm	cm
Cobertura — Armadura positiva horizontal					
50A	1	8	23	489	11247
50A	2	6,3	4	41	164
50A	3	6,3	5	41	205
50A	4	8	3	207	621
50A	5	6,3	3	148	444
50A	6	6,3	16	489	7824
50A	7	6,3	1	412	412
50A	8	8	4	412	1648
50A	9	8	3	225	675
50A	10	6,3	3	223	669
50A	11	6,3	2	303	606
Cobertura — Armadura positiva vertical					
50A	1	8	26	294	7644
50A	2	6,3	2	305	610
50A	3	6,3	26	306	7956
50A	4	6,3	4	147	588
50A	5	6,3	4	109	436
50A	6	6,3	4	232	928
50A	7	6,3	11	307	3366
50A	8	6,3	4	58	232
50A	9	6,3	5	219	1095
50A	10	6,3	4	249	996
50A	11	6,3	16	307	4912

RESUMO DE AÇO			
AÇO	BIT	COMPR	PESO
50A	mm	m	kgf
50A	6.3	314	77
50A	8	218	86
Peso Total		50A =	163 kgf

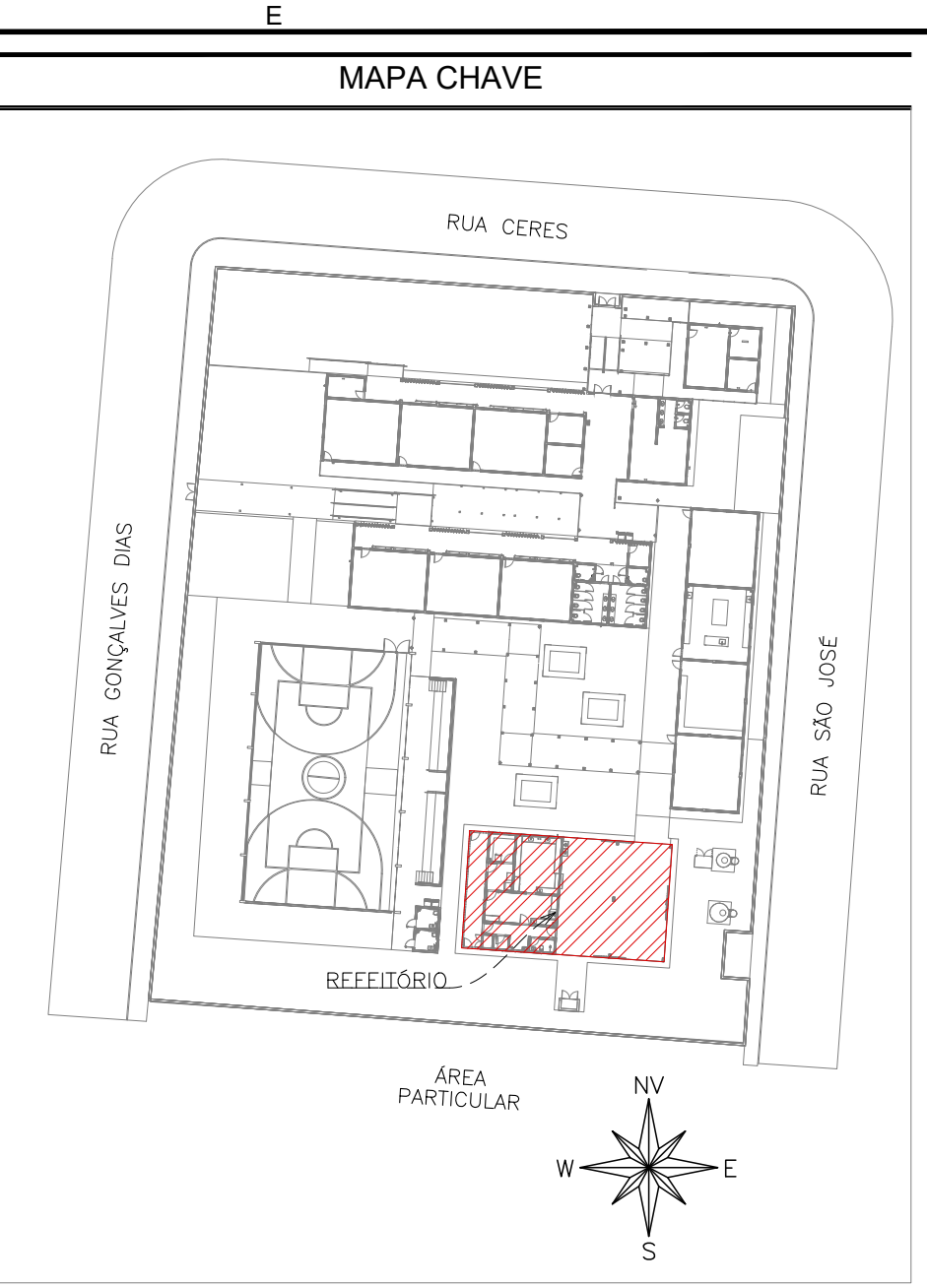
	AÇO	POS	BIT	QUANT	COMPRIMENTO	
					UNIT	TOTAL
					mm	cm
Cobertura — Armadura negativa horizontal						
	50A	1	6.3	29	110	3190
	50A	2	6.3	20	180	3600
	50A	3	6.3	96	100	9600
	50A	4	6.3	4	41	164
	50A	5	6.3	5	42	210
	50A	6	6.3	22	140	3080
	50A	7	6.3	4	237	948
	50A	8	6.3	3	208	624
	50A	9	6.3	5	280	1400
	50A	10	6.3	3	489	1467
	50A	11	6.3	1	442	442
	50A	12	6.3	4	255	1020
	50A	13	6.3	3	253	759
	50A	14	6.3	14	110	1540
Cobertura — Armadura negativa vertical						
	50A	1	6.3	27	190	5130
	50A	2	6.3	27	110	2970
	50A	3	6.3	1	601	601
	50A	4	6.3	10	110	1100
	50A	5	6.3	3	177	531
	50A	6	6.3	3	230	690
	50A	7	6.3	20	250	5000
	50A	8	8	8	190	1520
	50A	9	6.3	3	100	300
	50A	10	6.3	4	150	600
	50A	11	6.3	28	100	2880
	50A	12	6.3	16	180	2880

RESUMO DE AÇO			
AÇO	BIT	COMPR	PESO
50A	mm	m	kgf
50A	6.3	506	124
50A	8	15	6
Peso Total		50A =	130 kgf

AÇO	ÁREA (M²)	TELA	KG/M²	KG (TOTAL)
L202, L203, L204, L206 e L208 – Armadura de distribuição superior				
50A	42	Q92	1.48	62.16
TOTAL		42		62.16



DETALHE TÍPICO – LAJES TRELIÇADAS SEM ESCALA



CARREGAMENTO UTILIZADO

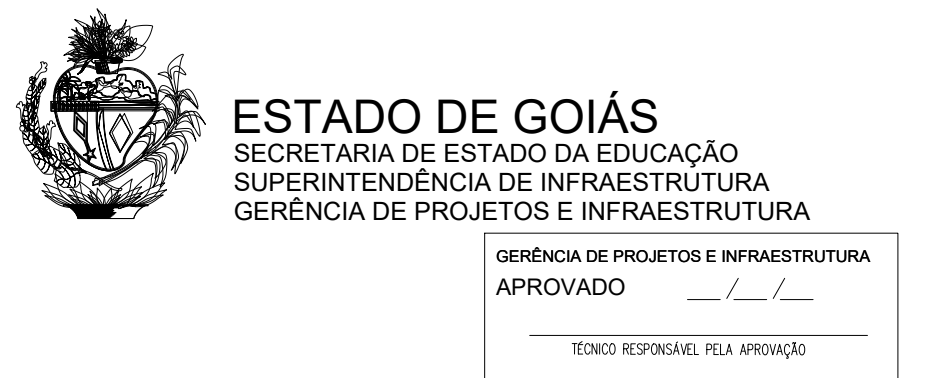
CARGA PERMANENTE 0,100 t/m²
SOBRECARGA EM LAJES TÉCNICAS 0,400 t/m²
SOBRECARGA NORMATIVA 0,150 t/m²
PESO ESPECÍFICO DO CONCRETO 2,5 t/m³
PESO ESPECÍFICO DA ALVENARIA DE VEDAÇÃO 0,191 t/m²
PESO ESPECÍFICO DA ALVENARIA DE CONCRETO 2,231 t/m³

PROJETOS DE REFERÊNCIA

PRJ-144354-EXE-ARQ-0101-REV00
PRJ-144354-EXE-INT-REV00

NOTAS

1. MEDIDAS E DIMENSÕES EM CENTÍMETROS, NÍVEIS EM METROS, EXCETO ONDE ESPECIFICADO O CONTRÁRIO;
2. CONCRETO ESTRUTURAL Fck 25MPa COM FATOR ÁGUA-CEMENTO (A/C) 0,60 E MÓDULO DE ELASTICIDADE (EC) 28.000 MPa, DIMENSÃO MÁXIMA DO AGREGADO = 19mm; Ecs=241500 kgf/cm²-c; CONCRETO DE LANÇAMENTO CONVENCIONAL, ADOPTAR ABATIMENTO (SLUMP) CLASSE S100 (100 A 160mm); CONCRETO BOMBADO CLASSE S160 (160 A 220mm);
3. LASTRO DE CONCRETO MAGRO Fck= 10 MPa, ESPESURA DE 5,00 CENTÍMETROS EM TODOS ELEMENTOS EM CONTATO COM O SOLO;
4. CLASSE DE ADESSIVIDADE AMBIENTAL II; COBRIMENTOS MÍNIMOS: ELEMENTOS DE FUNDAÇÃO = 3,0 cm; COLUNAS, VIGAS E PILARES = 30mm; PILARES EM CONTATO COM O SOLO = 4,5cm; LAJES = 2,5 cm;
5. DOBRAMENTO DAS BARRAS CONFORME NBR-6118;
6. PARA AS ESTRUTURAS É IMPORTANTE O CONTROLE TECNOLÓGICO DOS MATERIAIS AÇO E CONCRETO, CONSULTE NORMAS TÉCNICAS;
7. OBRIGATORIO RESPEITAR OS COBRIMENTOS DAS ARMADURAS USANDO ESPAÇADORES PLÁSTICOS OU CARANGUEJOS METÁLICOS;
8. DESFORMA COM REESSORÇAMENTO NUNCA ANTES DO 15º DIA ACOMPANHADA DE RESULTADOS DE ENSAIO;
9. É IMPORTANTE A CURA UMIDA DO CONCRETO POR 7 DIAS;
10. A SOLICITAÇÃO DOS CARREGAMENTOS PODERÁ SER LIBERADA APÓS 28 DIAS, DA DATA DA CONCRETAGEM OU MEDIANTE A ANÁLISE DOS RESULTADOS DE ENSAIO;
11. DEVERÁ SER VERIFICADO ANTES DA CONCRETAGEM, A MONTAGEM, ENCONTROS E O TRAVAMENTO DAS PEÇAS E NÍVEL NOS CANTOS DAS FORMAS;
12. ESTRUTURAS EM CONTATO COM O SOLO, DEVERÃO SER IMPERMEABILIZADAS COM EMULSÃO ASFÁLTICA A BASE DE ÁGUA CONFORME A NBR 9074;
13. E TOTALMENTE DESCONTADA DEMOLIÇÃO DE LAJES DE FUNDAÇÕES, VIGAS, PILARES OU QUALQUER OUTRO ELEMENTO ESTRUTURAL;
14. NENHUM FURO OU ABERTURA EM VIGAS PODERÁ SER FEITO SEM A PRÉVIA VERIFICAÇÃO PELO RESPONSÁVEL TÉCNICO PELO PROJETO;
15. REALIZAR O ENCHIMENTO DAS ALVENARIAS 28 DIAS APÓS A CONCRETAGEM DO PAVIMENTO SUPERIOR;
16. EM CASO DE OCORRÊNCIA DE INTERFERÊNCIA ENTRE FUNDAÇÕES EXISTENTES E NOVAS, ENTRAR EM CONTATO IMEDIATAMENTE COM O RESPONSÁVEL DO PROJETO;
17. LAUDO DE SONDAGEM "RLT-PRJ-148679-SND" DISPONIBILIZADO PELA EMPRESA UAI SOLOS SONDAGENS EM 02/05/2025, A TENSÃO ADMISSÍVEL DO SOLO ADOPTADA PARA O DIMENSIONAMENTO DAS FUNDAÇÕES BASAS FOI DE 2,2 kgf/cm²;
18. CASO SEJA ENCONTRADO NÍVEL D'ÁGUA AFLORANTE DURANTE A EXECUÇÃO DAS SAPATAS, REALIZAR SEU BOMBAMENTO PARA GARANTIR EXECUÇÃO A SECO;
19. O SOLO DE APOIO E A COTA DE ASSENTAMENTO DAS FUNDAÇÕES E CONTEÚDOS DEVERÃO SER VERIFICADOS PELO ENGENHEIRO RESPONSÁVEL PELA EXECUÇÃO DA OBRA;
20. NUNCA RETIRAR O ESCORAMENTO DAS LAJES ANTES DOS 28 DIAS E RETIRÁ-LO DO NÍVEL INFERIOR SOMENTE APÓS O NÍVEL ADJACENTE ATINGIR A RESISTÊNCIA NECESSÁRIA PARA SE SUPOORTAR;
21. ALÉM DOS PROCEDIMENTOS TÉCNICOS INDICADOS NAS NOTAS ADMA, TERÃO VALIDADE CONTRATUAL PARA TODOS OS FINS DE DIREITO, AS NORMAS EDITADAS PELA ABNT COMO A NBR 6118:2014; PROJETO DE ESTRUTURAS DE CONCRETO, A NBR 14931:2004; EXECUÇÃO DE ESTRUTURAS DE CONCRETO E DEMAIS NORMAS PERTINENTES, DIRETA E INDIRETAMENTE, RELACIONADAS COM OS MATERIAIS E SERVIÇOS OBJETO DO CONTRATO DE CONSTRUÇÃO DA OBRA. VIDE MEMORIAL DESCRITIVO.



CENTRO DE ENSINO EM PERÍODO INTEGRAL DOM PRADA

PROJETO ESTRUTURAL

ENDERECO Rua Ceres, s/nº, Centro, Uruaçu - GO				
ÁREA DO TERRENO	ÁREA PERMEÁVEL	ÁREA EXISTENTE	ÁREA A DEMOLIR	ÁREA A CONSTRUIR
4411,40 m²	1880,64 m²	1851,80 m²	273,85 m²	575,09 m²
ÁREA TOTAL CONSTRUÇÃO 2301,87 m²				
AUTOR: JULIANA GONÇALVES OLIVEIRA				
RTX DA OBRA:				
PROPRIETÁRIO: SECRETARIA DE ESTADO DA EDUCAÇÃO - CNPJ: 01.409.715/0001-20 PREPOSTO: SABRINA SILVA VIEIRA VALENTE - CPF: 041.530.091-44				

ESTRUTURAL - REFEITÓRIO

TIPO DE PROJETO

DETALHAMENTO DE LAJES

ASSUNTO:

DATA: JULHO/2025 ESCALA: INDICADA REVISÃO: 001 Nº RTX ART: 00

REV	DATA	DESCRIÇÃO	VISTO
00	06/02/25	EMIÇÃO INICIAL	TFM
01	07/02/25	REVISÃO - COTAS	TFM

09/09

ESCALA: