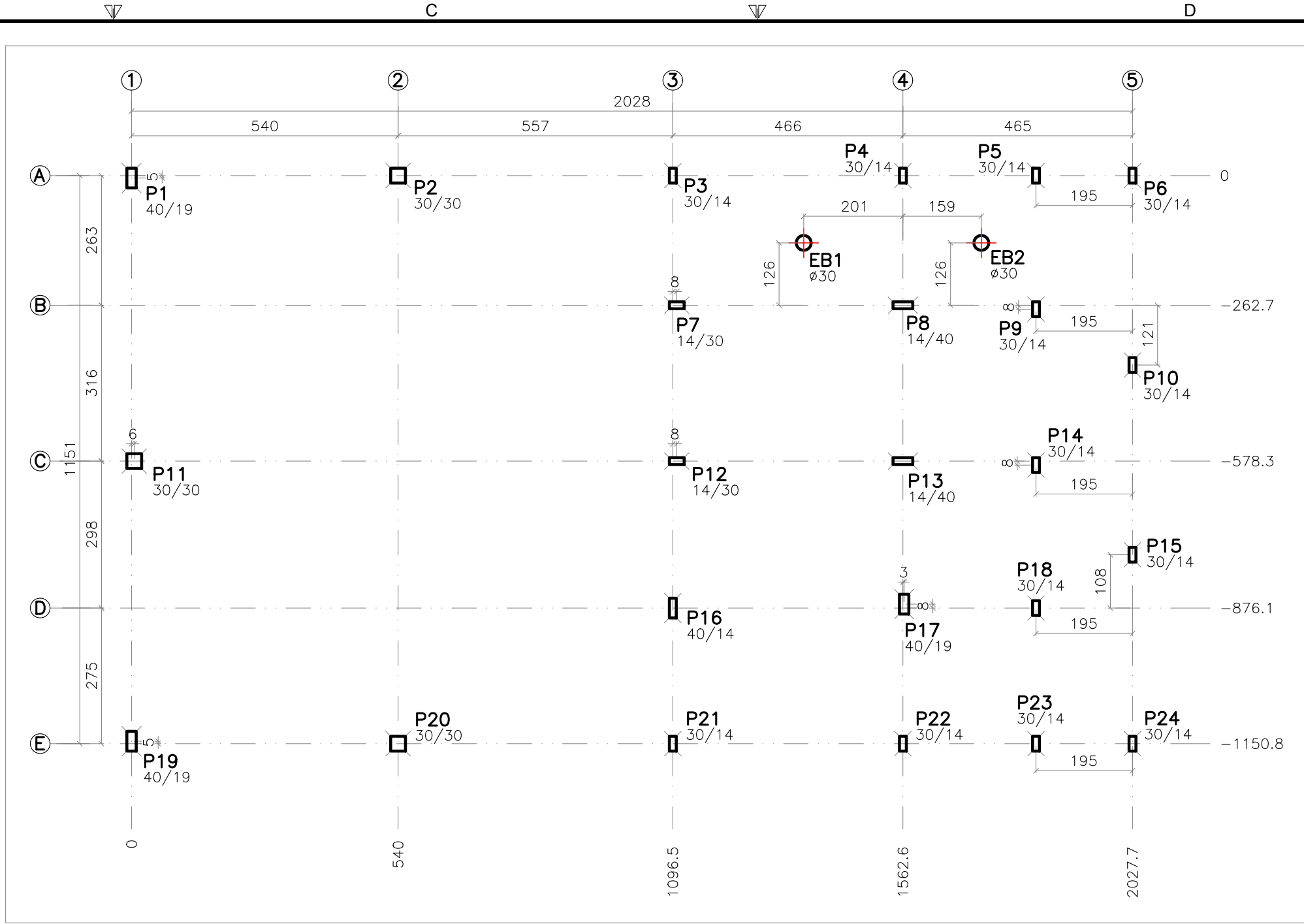
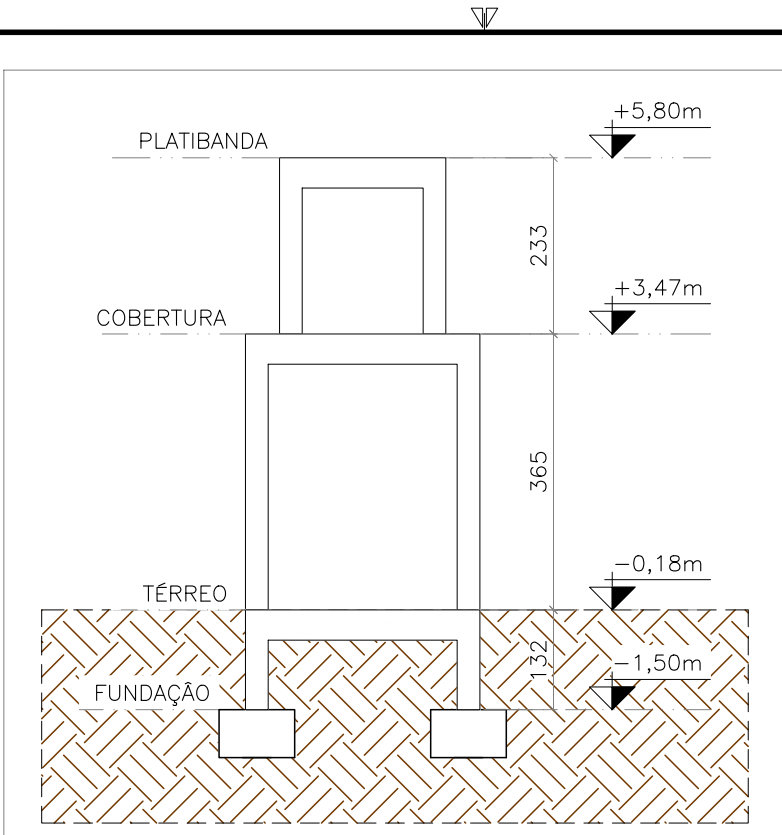


IMPLANTAÇÃO – REFEITÓRIO
ESCALA 1:100



LOCAÇÃO DE PILARES E ESTACAS
ESCALA 1:100

LEGENDA DE PILARES		LEGENDA DE ESTACAS	
	PILAR QUE NASCE		ESTACA BROCA 430cm PROFUNDIDADE = 3m CAPACIDADE DE CARGA = 3,00tf COTA DE ARRASAMENTO = -0,78m
	PILAR QUE PASSA		
	PILAR QUE MORRE		



ESQUEMA DE NÍVEIS
ESCALA: 1/100



REFEITÓRIO
ESCALA 1:750

CARREGAMENTO UTILIZADO	
CARGA PERMANENTE 0,100 t/m² SOBRRECARGA EM LAJES TÉCNICAS 0,400 t/m² SOBRRECARGA NOMINATIVA 0,100 t/m² CONCRETO DE LANCAMENTO CONVENCIONAL - ADOTAR ABATIMENTO (SLUMP) CLASSE S100 (100 A 160mm) CONCRETO BOMBADO CLASSE S160 (160 A 220mm) PESO ESPECÍFICO DO CONCRETO 2,5 t/m³ PESO ESPECÍFICO DA ALVENARIA DE VEDAÇÃO 0,191 t/m³ PESO ESPECÍFICO DA ALVENARIA DE CONCRETO 2,231 t/m³	
PROJETOS DE REFERÊNCIA	
PRJ-144354-EKE-ARQ-0101-REV00 PRJ-144354-EKE-INT-REV00	
NOTAS	

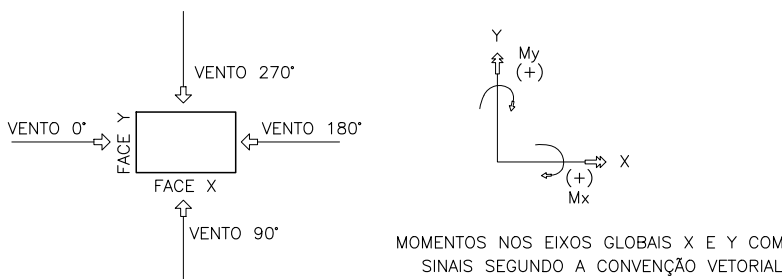
Elem Todas permanentes e acidentais dos pavimentos					Elem Peso Próprio					Elem Cargas permanentes					Elem Cargas acidentais					Elem FZ MAX-ELU2-Verificações de estado limite último - Pilares e fundações									
Fz tf	Fx tf	Fy tf	Mx tfm	My tfm	Fz tf	Fx tf	Fy tf	Mx tfm	My tfm	Fz tf	Fx tf	Fy tf	Mx tfm	My tfm	Fz tf	Fx tf	Fy tf	Mx tfm	My tfm	Fz tf	Fx tf	Fy tf	Mx tfm	My tfm					
EB1	2.40	0.28	-0.19	-0.66	-0.13	EB1	0.54	0.03	-0.02	-0.10	-0.03	EB1	1.86	0.26	-0.17	-0.56	-0.09	EB1	-0.01	-0.01	0.01	-0.01	-0.01	EB1	2.41	0.28	-0.19	-0.65	-0.14
EB2	2.45	-0.18	0.05	-0.17	-0.16	EB2	0.56	-0.04	0.01	-0.03	-0.03	EB2	1.90	-0.13	0.03	-0.13	-0.11	EB2	-0.01	-0.02	0.00	-0.01	-0.01	EB2	2.48	-0.19	0.03	-0.15	-0.17
S1	7.96	-0.07	0.03	0.02	0.04	S1	2.70	-0.01	0.00	0.00	0.01	S1	5.24	-0.06	0.03	0.01	0.03	S1	0.02	0.00	0.00	-0.00	-0.00	S1	8.00	-0.07	0.03	0.02	0.04
S2	9.30	-0.02	-0.08	-0.02	0.01	S2	3.08	-0.01	-0.02	-0.01	0.00	S2	6.32	-0.01	-0.06	-0.02	0.01	S2	-0.10	-0.00	0.00	-0.00	-0.00	S2	9.34	-0.02	-0.08	-0.02	0.01
S3	10.38	-0.01	0.03	0.01	0.00	S3	3.52	0.00	0.00	0.00	-0.00	S3	5.68	-0.02	0.03	0.01	0.00	S3	1.20	0.00	-0.00	-0.00	-0.00	S3	10.47	-0.01	0.03	0.01	0.00
S4	9.99	0.02	0.03	0.00	-0.02	S4	3.56	0.00	0.00	0.00	-0.00	S4	4.42	0.02	0.02	0.01	-0.01	S4	2.04	-0.00	-0.00	-0.00	-0.00	S4	10.09	0.02	0.02	0.00	-0.02
S5	4.36	-0.01	0.02	0.01	-0.00	S5	1.34	-0.00	0.00	0.00	-0.00	S5	2.82	-0.01	0.02	0.01	0.00	S5	0.21	0.00	-0.00	-0.00	-0.00	S5	4.43	-0.01	0.02	0.01	-0.00
S6	1.46	0.01	0.08	0.05	-0.01	S6	0.58	0.00	0.02	0.01	-0.00	S6	0.89	0.01	0.06	0.04	-0.01	S6	-0.01	-0.00	-0.00	0.00	0.00	S6	1.47	0.01	0.08	0.05	-0.01
S7	10.25	-0.01	0.01	-0.00	0.01	S7	3.22	0.01	0.00	-0.00	-0.01	S7	4.72	-0.04	0.01	-0.00	0.03	S7	2.33	0.03	0.00	0.00	-0.02	S7	10.33	-0.01	0.01	-0.00	0.01
S8	14.63	-0.02	-0.01	-0.02	0.01	S8	4.83	-0.01	-0.00	-0.00	0.01	S8	5.21	0.01	-0.01	-0.02	-0.00	S8	4.61	-0.02	0.00	0.00	-0.02	S8	14.69	-0.02	-0.01	-0.02	0.01
S9	8.00	0.02	0.00	-0.00	-0.01	S9	2.10	0.01	0.00	-0.00	-0.00	S9	4.59	0.01	0.00	-0.00	-0.01	S9	1.30	0.01	-0.00	-0.00	-0.00	S9	8.07	0.02	0.00	-0.00	-0.01
S10	2.23	-0.00	-0.02	-0.02	-0.00	S10	0.75	-0.00	-0.01	-0.00	-0.00	S10	1.48	-0.00	-0.02	-0.01	-0.00	S10	0.00	-0.00	-0.00	0.00	-0.00	S10	2.23	-0.00	-0.02	-0.01	-0.00
S11	7.96	0.04	0.01	-0.00	-0.01	S11	3.70	0.01	0.00	-0.00	-0.00	S11	4.25	0.03	0.00	-0.00	-0.00	S11	-0.00	-0.00	0.00	-0.00	-0.00	S11	7.96	0.03	0.00	-0.00	0.00
S12	9.93	0.00	0.01	-0.00	0.00	S12	3.03	0.01	0.00	-0.00	-0.01	S12	4.78	-0.03	0.01	-0.00	0.03	S12	2.13	0.02	-0.00	-0.00	-0.02	S12	9.97	0.00	0.01	-0.00	0.00
S13	14.41	-0.00	0.02	0.01	0.01	S13	4.58	-0.01	0.00	0.00	0.01	S13	5.60	0.02	0.03	0.01	-0.00	S13	4.24	-0.02	-0.00	-0.00	-0.00	S13	14.45	-0.00	0.02	0.01	0.01
S14	7.68	0.03	-0.00	-0.00	-0.01	S14	2.21	0.01	0.00	-0.00	-0.00	S14	4.35	0.02	-0.00	-0.00	-0.00	S14	1.13	0.00	-0.00	0.00	-0.00	S14	7.77	0.03	-0.00	-0.00	-0.01
S15	2.23	-0.00	0.02	0.02	-0.00	S15	0.75	-0.00	0.00	0.00	-0.00	S15	1.48	-0.00	0.02	0.01	-0.00	S15	-0.00	-0.00	-0.00	0.00	-0.00	S15	2.23	-0.00	0.02	0.01	-0.00
S16	8.88	0.00	0.01	0.00	-0.04	S16	3.44	-0.00	0.00	-0.02	S16	3.05	0.00	0.01	0.00	-0.00	S16	2.38	-0.00	0.00	0.00	-0.02	S16	8.93	0.00	0.02	0.00	-0.04	
S17	16.40	-0.03	-0.01	-0.01	0.04	S17	6.00	-0.00	-0.00	-0.00	0.01	S17	5.08	-0.02	-0.00	-0.00	0.02	S17	5.32	-0.00	-0.00	-0.00	-0.01	S17	16.41	-0.03	-0.01	-0.01	0.04
S18	7.10	0.07	-0.00	-0.01	-0.02	S18	1.84	0.02	-0.00	-0.00	-0.00	S18	4.28	0.04	-0.00	-0.00	-0.01	S18	0.98	0.02	-0.00	-0.00	-0.00	S18	7.16	0.07	-0.00	-0.01	-0.02
S19	7.90	-0.07	-0.02	-0.02	0.04	S19	2.69	-0.02	-0.00	-0.00	0.01	S19	5.18	-0.05	-0.02	-0.02	0.04	S19	0.02	-0.00	0.00	-0.00	-0.00	S19	7.94	-0.07	-0.02	-0.02	0.04
S20	9.32	-0.02	0.08	0.02	0.01	S20	3.09	-0.01	0.02	0.00	0.00	S20	6.32	-0.01	0.07	0.02	0.01	S20	-0.09	-0.00	-0.00	-0.00	-0.00	S20	9.36	-0.02	0.08	0.02	0.01
S21	9.72	-0.02	0.01	-0.00	0.00	S21	3.33	0.00	0.00	-0.00	-0.00	S21	5.43	-0.02	0.01	-0.00	0.01	S21	0.97	-0.00	0.00	-0.00	-0.00	S21	9.81	-0.01	0.01	-0.00	0.00
S22	9.50	0.03	0.00	-0.02	S22	3.44	0.00	0.00	0.00	0.00	-0.00	S22	4.20	0.03	0.00	-0.00	-0.02	S22	1.87	-0.00	0.00	0.00	-0.00	S22	9.58	0.03	0.00	0.00	-0.02
S23	4.46	-0.01	-0.00	-0.00	-0.00	S23	1.41	-0.00	0.00	-0.00	-0.00	S23	2.69	-0.00	-0.01	-0.01	0.00	S23	0.37	-0.00	0.00	0.00	-0.00	S23	4.52	-0.01	-0.00	-0.00	-0.00
S24	1.49	0.01	-0.08	-0.05	-0.01	S24	0.58	0.00	-0.02	-0.01	-0.00	S24	0.91	0.01	-0.06	-0.04	-0.01	S24	-0.00	-0.00	-0.00	0.00	-0.00	S24	1.50	0.01	-0.07	-0.05	-0.00

Observações:
=====

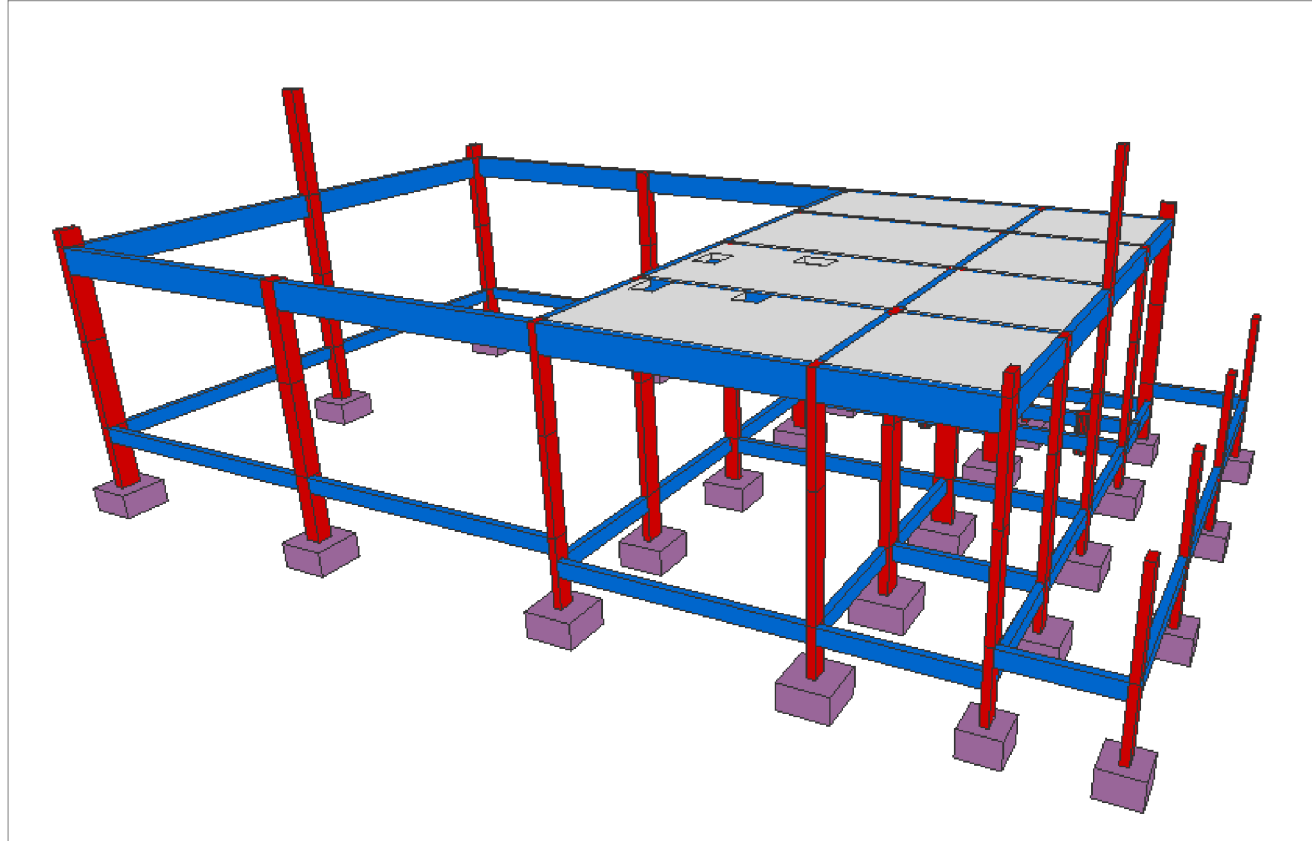
- 1 - Os valores apresentados referem-se às reações nos apoios
- 2 - Esforços com valores característicos
- 3 - Forças em tf
- 4 - Momentos em tfm
- 5 - Sistema de coordenadas GLOBAL
- 6 - A força X positiva empurra o apoio da esquerda para a direita
- 7 - O momento X positivo gira o apoio em torno do eixo X no sentido horário
- 8 - A força Y positiva empurra em planta o apoio de baixo para cima
- 9 - O momento Y positivo gira o apoio em torno do eixo Y no sentido horário
- 10 - A força Z positiva empurra o apoio de cima para baixo
- 11 - O momento Z positivo gira o apoio em torno do eixo Z no sentido horário

OBSERVAÇÕES :

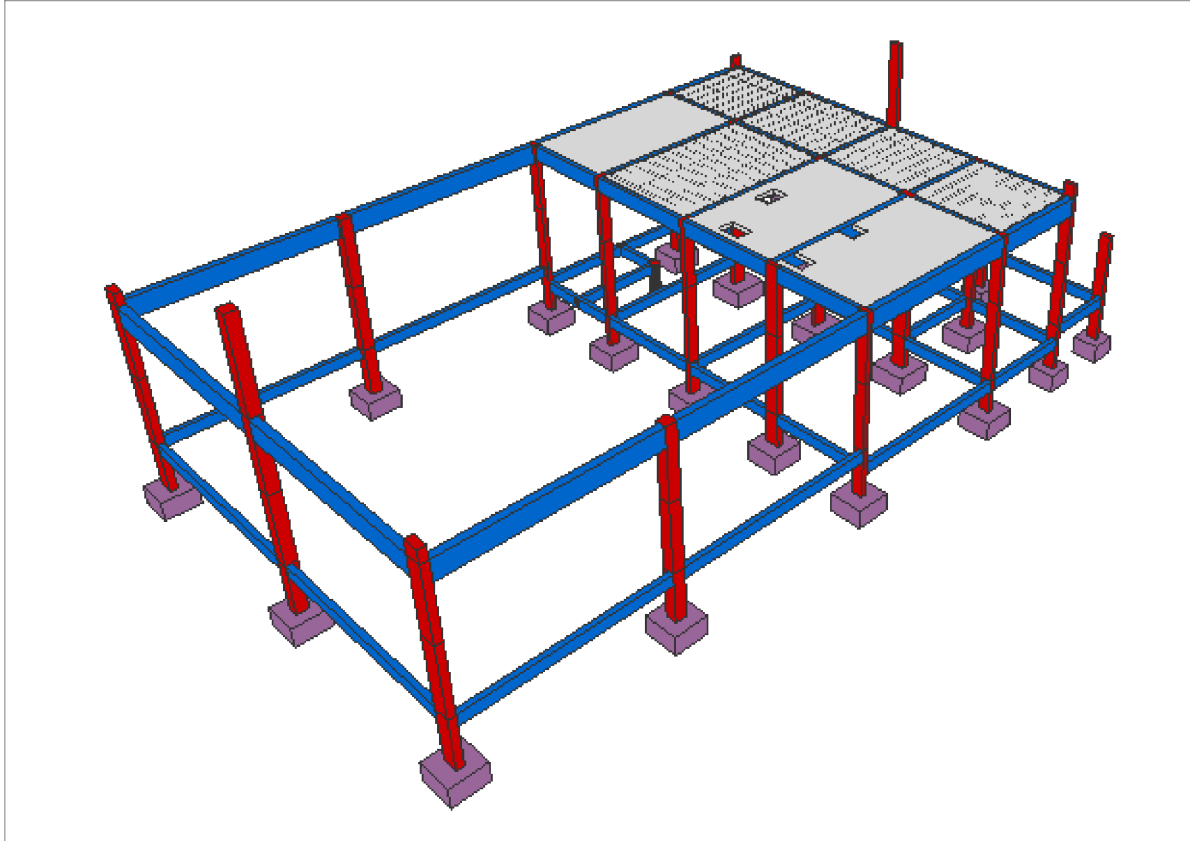
- 1) OS VENTOS INCIDENTES NAS FACES X (90°) E Y (0°), RESPECTIVAMENTE, NÃO OCORREM SIMULTANEAMENTE;
- 2) CONVENÇÕES: INCIDÊNCIA DOS VENTOS E SINAIS DE MX E MY.



QUADRO DE CARGAS DA FUNDAÇÃO



VISTA 3D – REFEITÓRIO
SEM ESCALA



ESTADO DE GOIÁS
SECRETARIA DE ESTADO DA EDUCAÇÃO
SUPERINTENDÊNCIA DE INFRAESTRUTURA
GERÊNCIA DE PROJETOS E INFRAESTRUTURA

GERÊNCIA DE PROJETOS E INFRAESTRUTURA
APROVADO _____
TÉCNICO RESPONSÁVEL PELA APROVAÇÃO _____

CENTRO DE ENSINO EM PERÍODO INTEGRAL DOM PRADA

PROJETO ESTRUTURAL

ENDEREÇO
Rua Ceres, s/nº, Centro, Uruaçu - GO

ÁREA DO TERRENO	ÁREA PERMEÁVEL	ÁREA EXISTENTE	ÁREA A DEMOLIR	ÁREA A CONSTRUIR	ÁREA TOTAL CONSTRUÇÃO
4411.40 m²	1880.64 m²	1851.80 m²	273.85 m²	575.09 m²	2301.87 m²

AUTOR: JULIANA GONÇALVES OLIVEIRA

RT DA OBRA:

PROPRIETÁRIO: SECRETARIA DE ESTADO DA EDUCAÇÃO CNPJ: 01.409.715/0001-20
PREPOSTO: SABRINA SILVA VIEIRA VALENTE CPF: 041.530.091-44

ESTRUTURAL - REFEITÓRIO

TIPO DE PROJETO

IMPLANTAÇÃO, MAPA CHAVE, LOCAÇÃO DE PILARES E QUADRO DE CARGAS

ASSUNTO:

DATA	ESCALA	REVISÃO	Nº RTIART
JULHO/2025	INDICADA	001	

REV.	DATA	DESCRIÇÃO	VISTO
00	06/2025	EMIÇÃO INICIAL	TFM
01	07/2025	REVISÃO - COTAS	TFM

01/09

DIREITOS AUTORAIS RESERVADOS. PROIBIDO REPRODUÇÃO, DIVULGAÇÃO OU ALTERAÇÃO SEM ORDEM EXPRESSA DOS AUTORES.