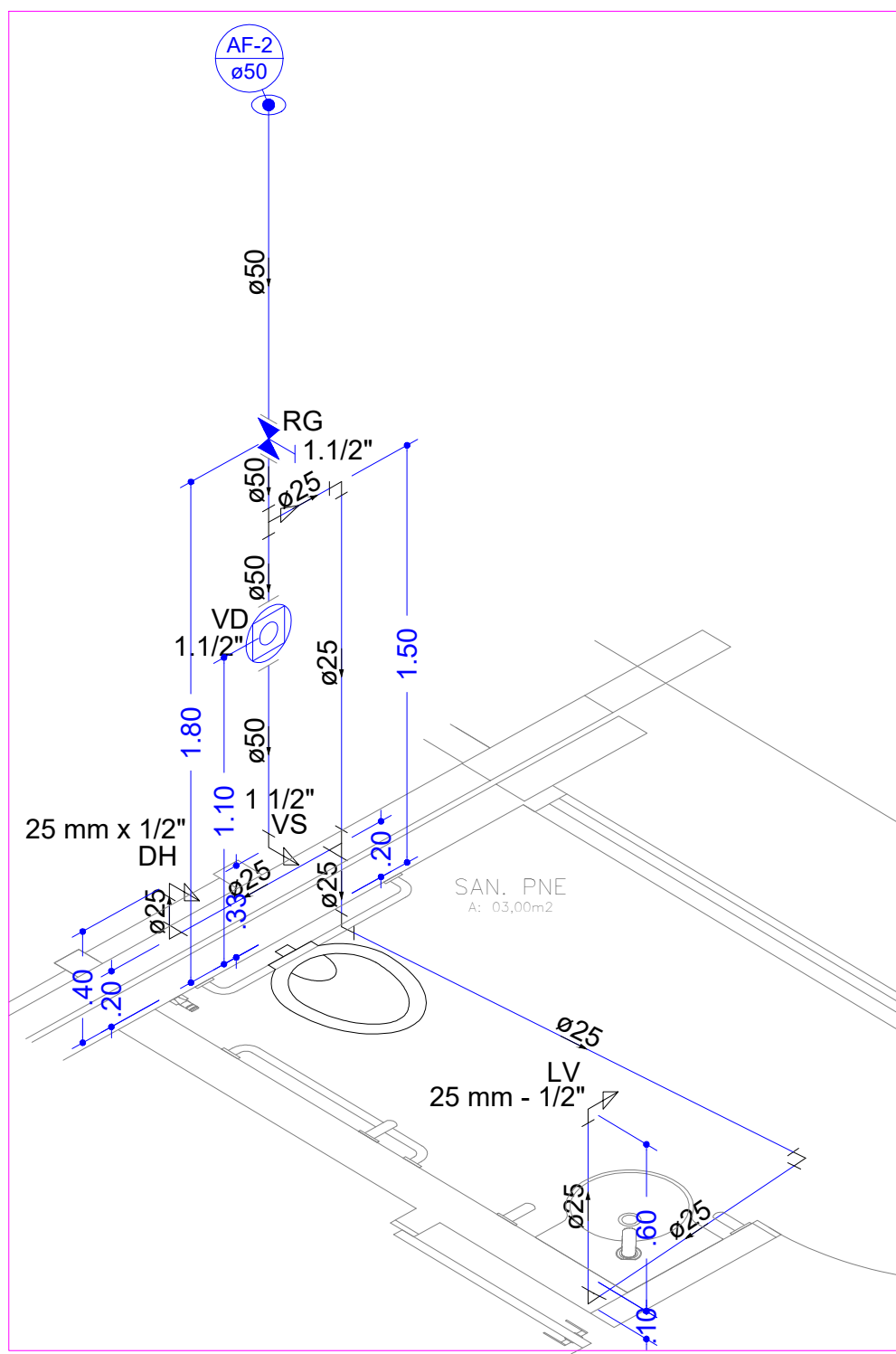
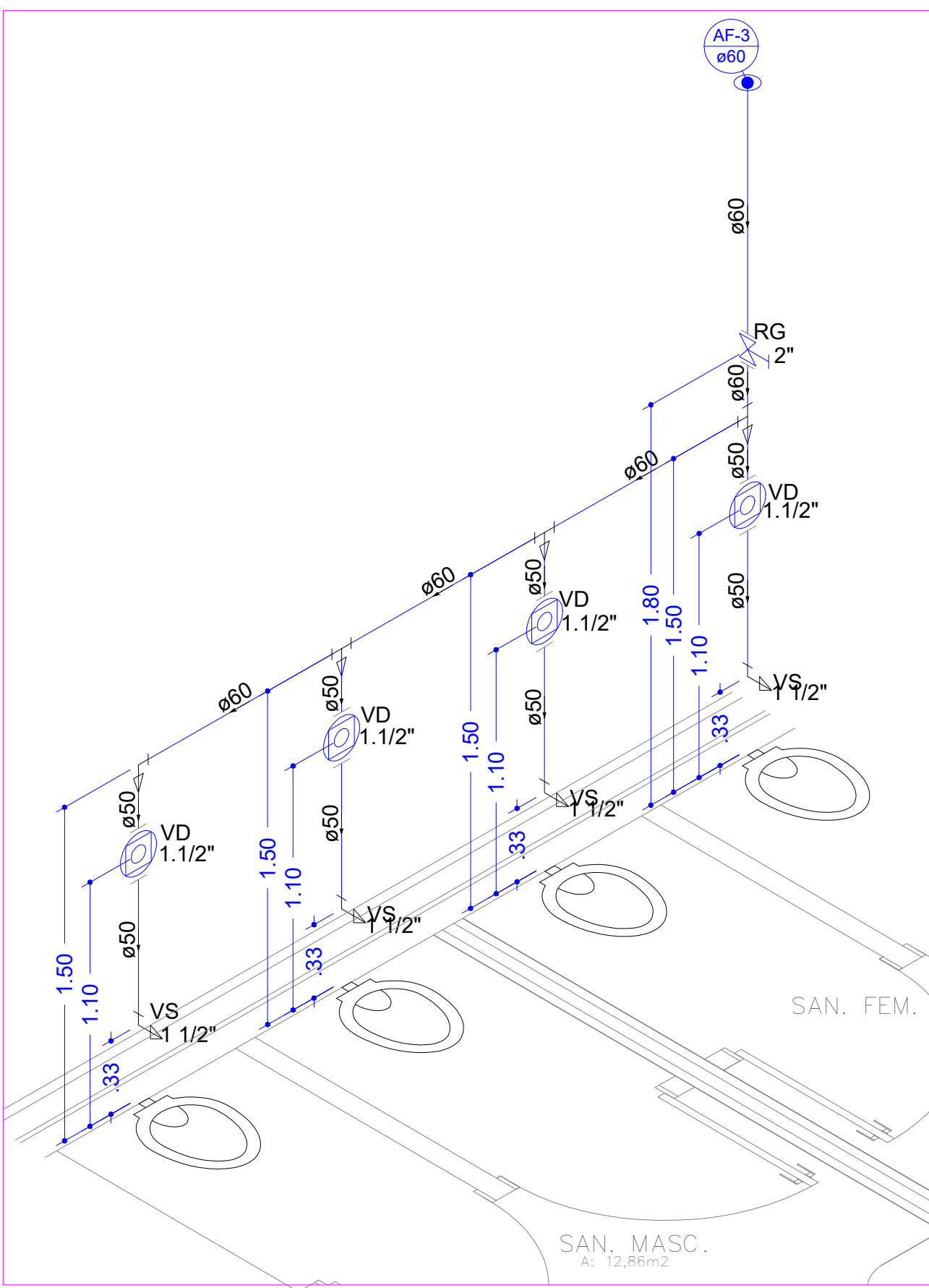




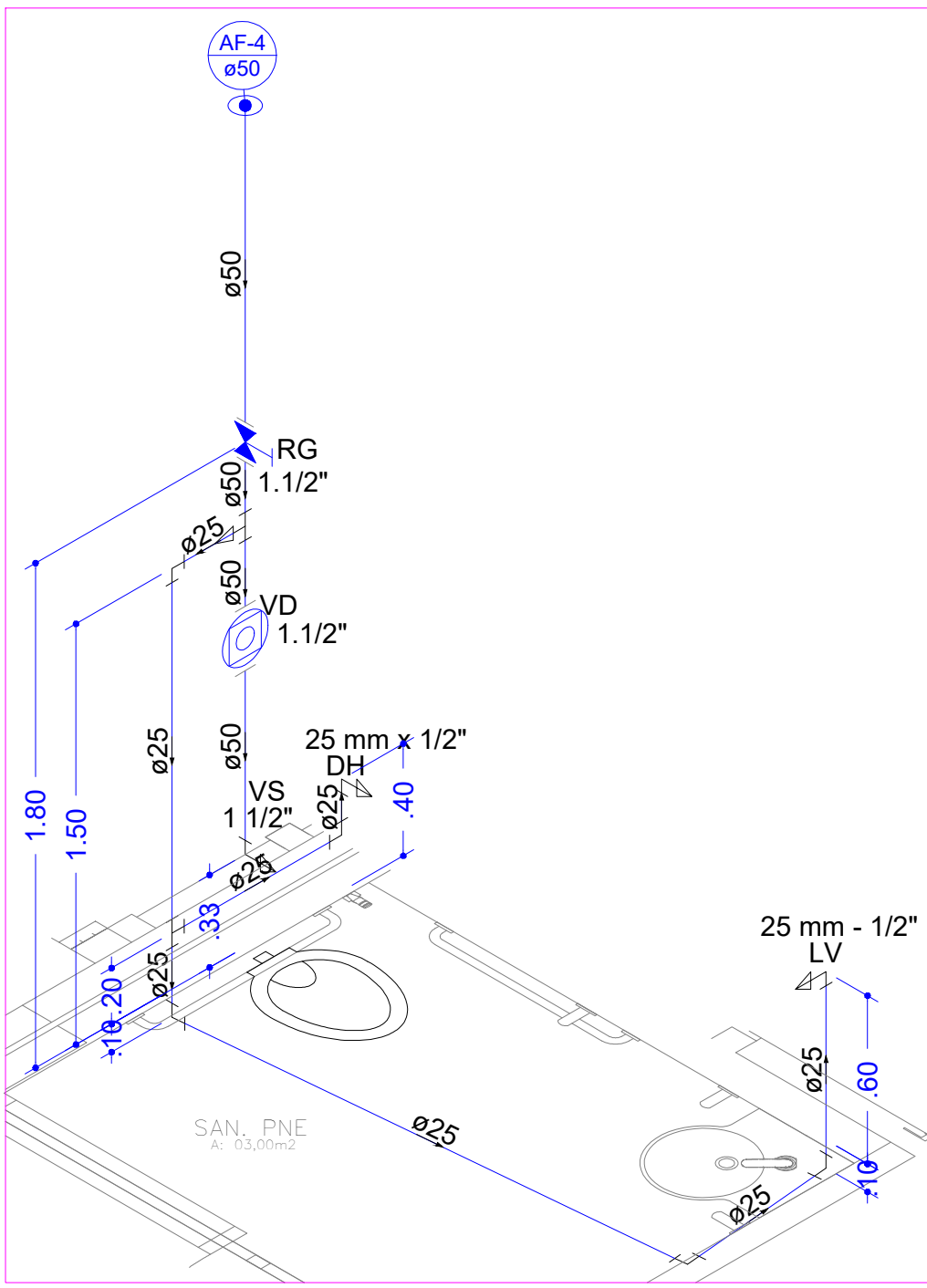
DETALHE ISOMETRICO DA REDE HIDRAULICA SEM ESCALA



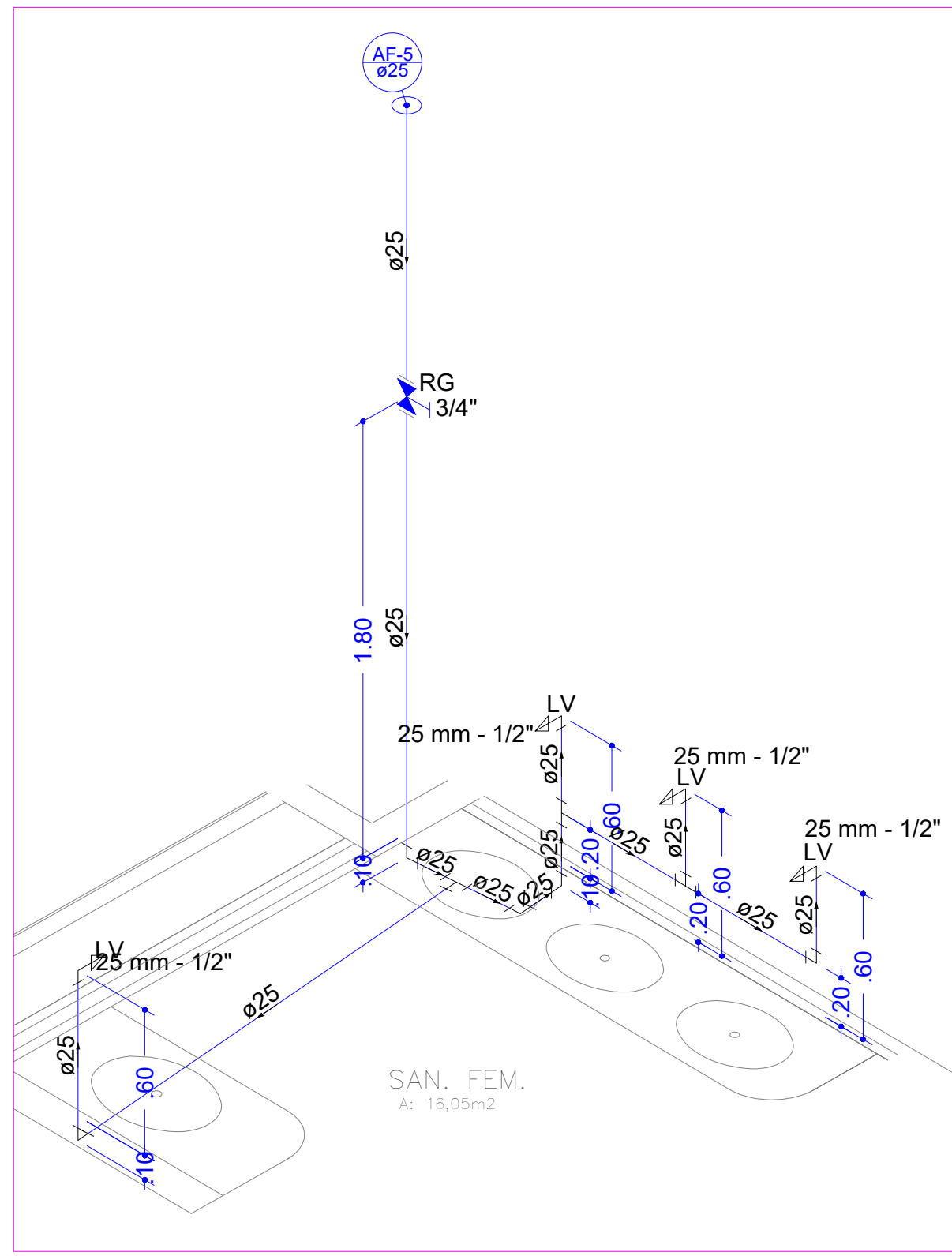
DETALHE ISOMETRICO H2 ESCALA 1:25



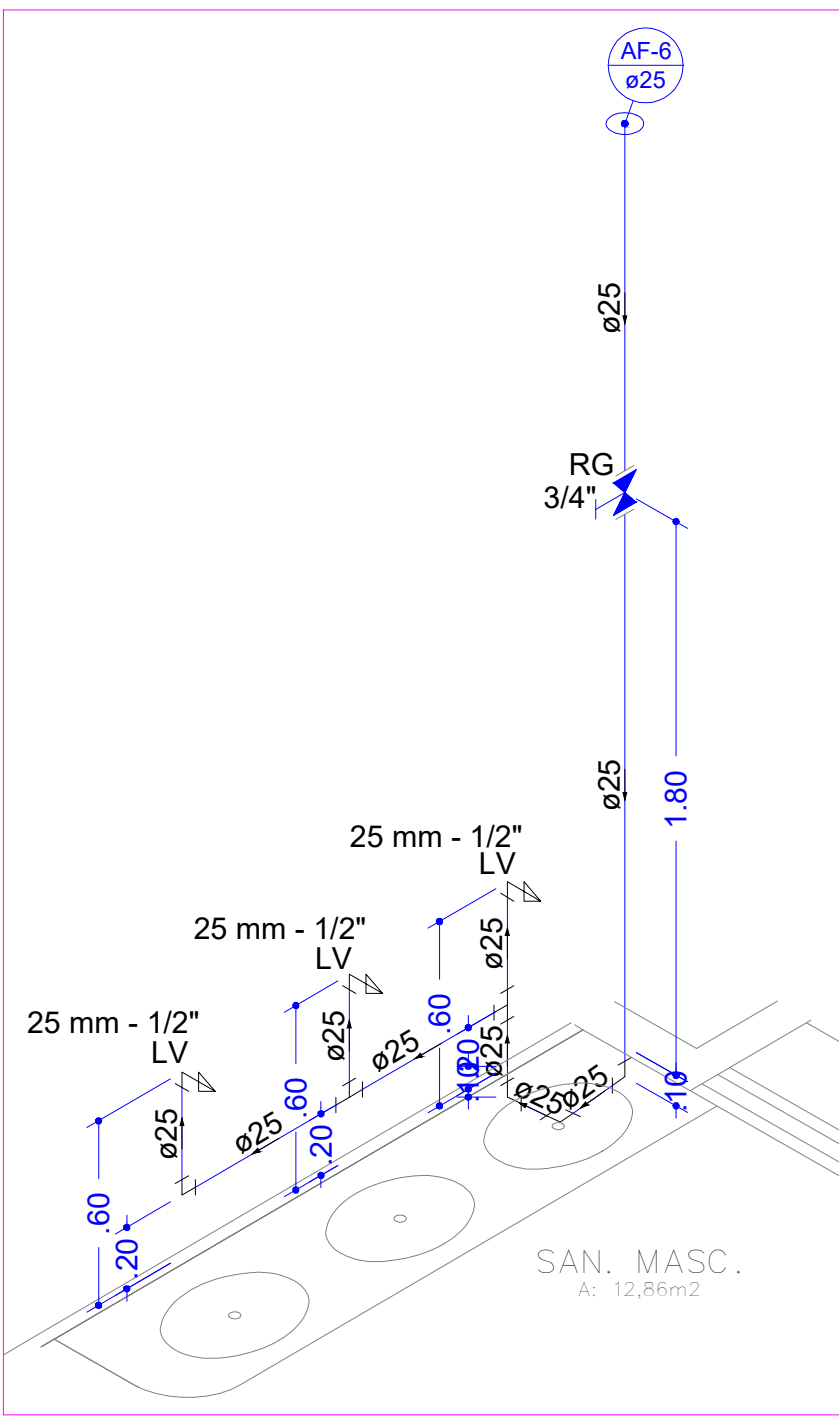
DETALHE ISOMETRICO H3 ESCALA 1:25



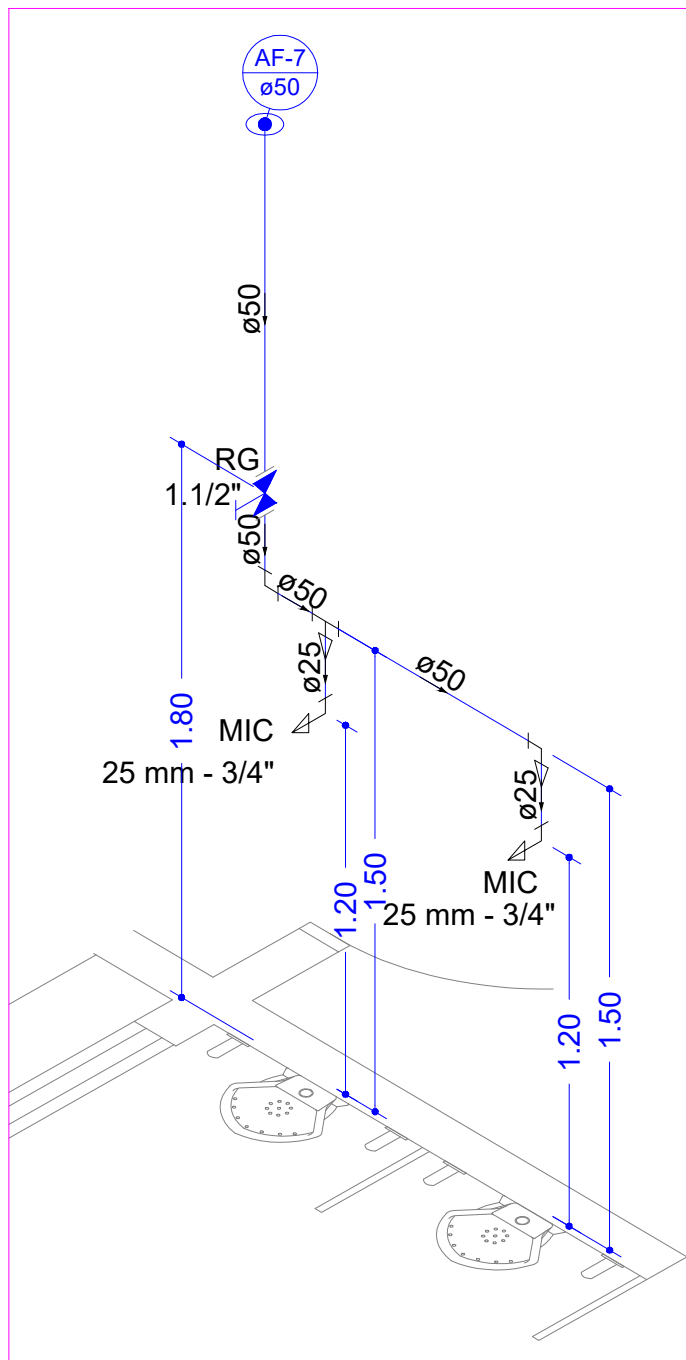
DETALHE ISOMETRICO H4 ESCALA 1:25



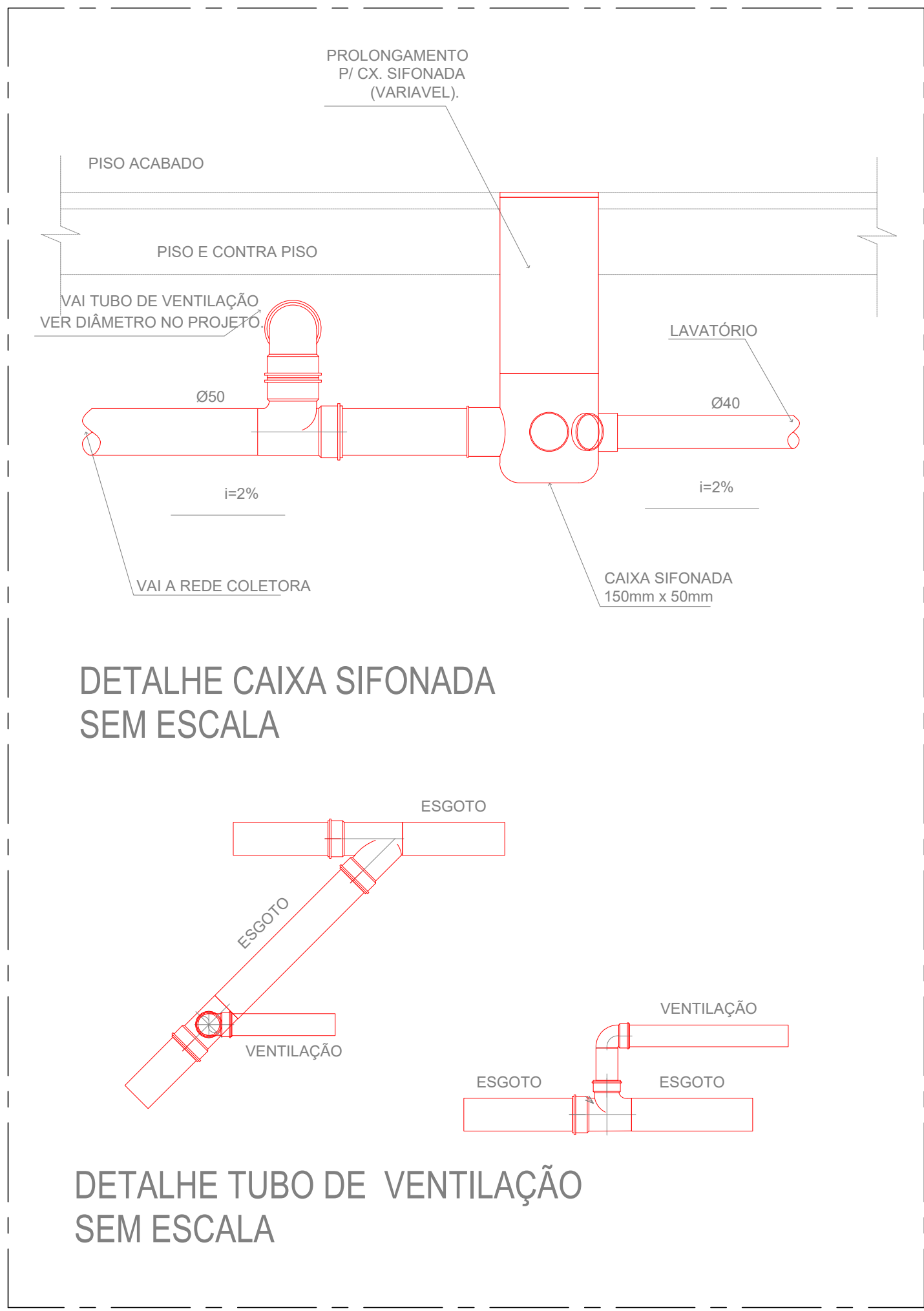
DETALHE ISOMETRICO H5 ESCALA 1:25



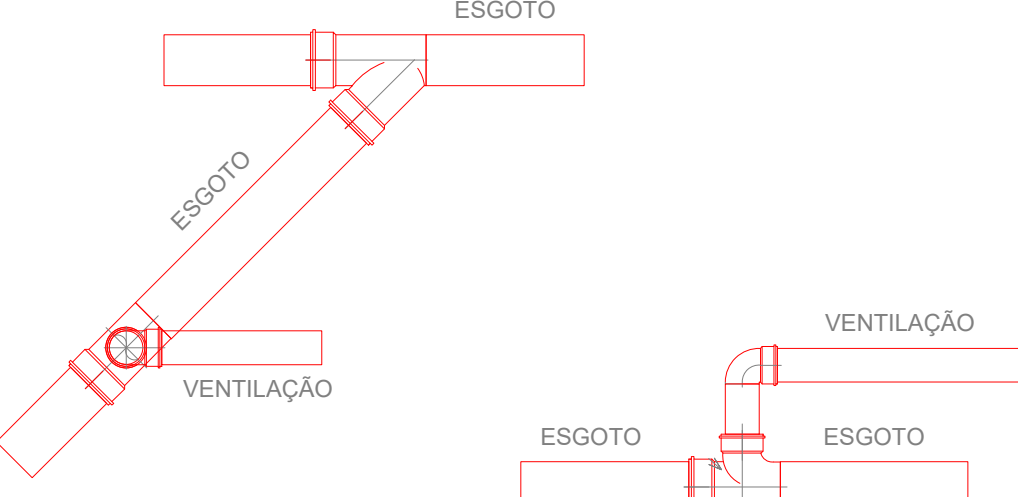
DETALHE ISOMETRICO H6 ESCALA 1:25



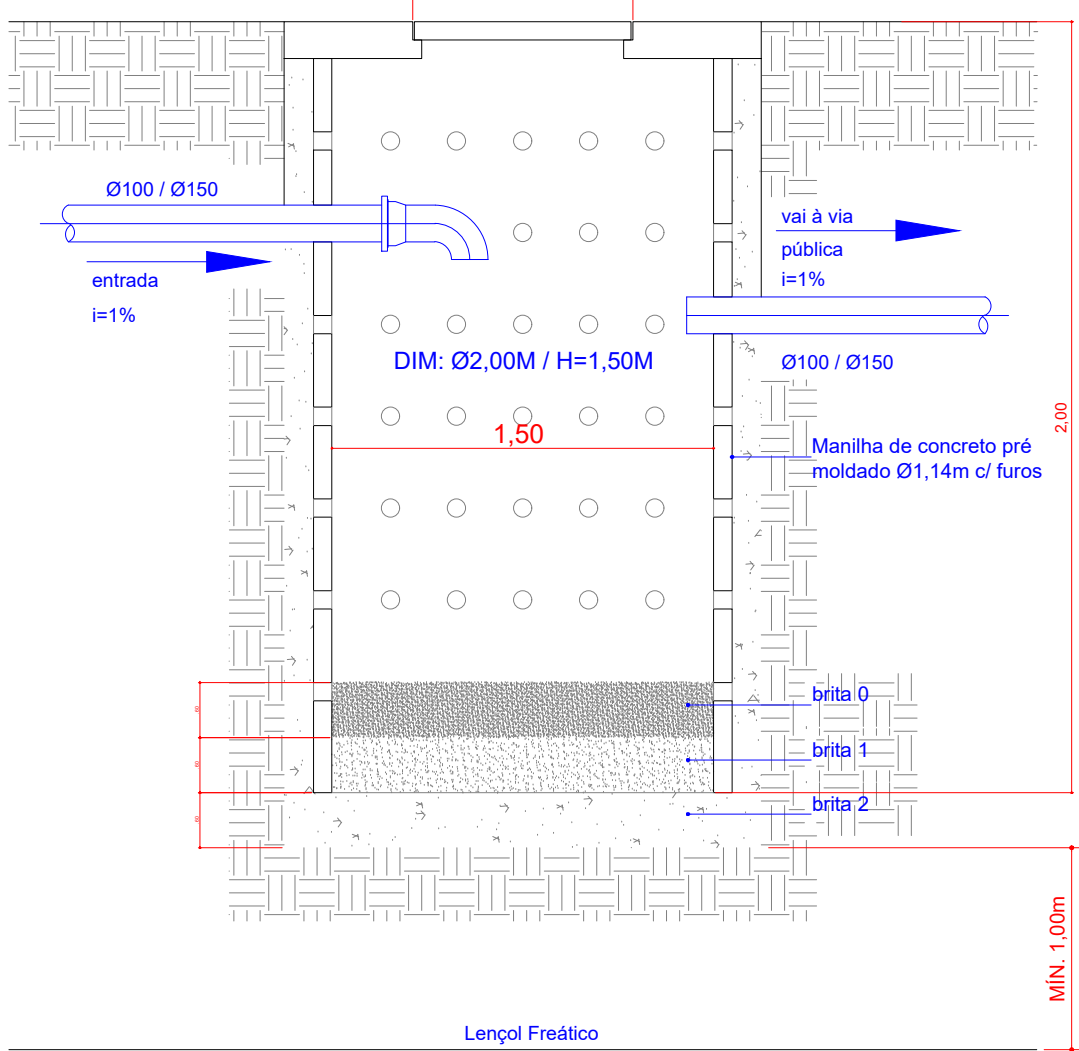
DETALHE ISOMETRICO H7 ESCALA 1:25



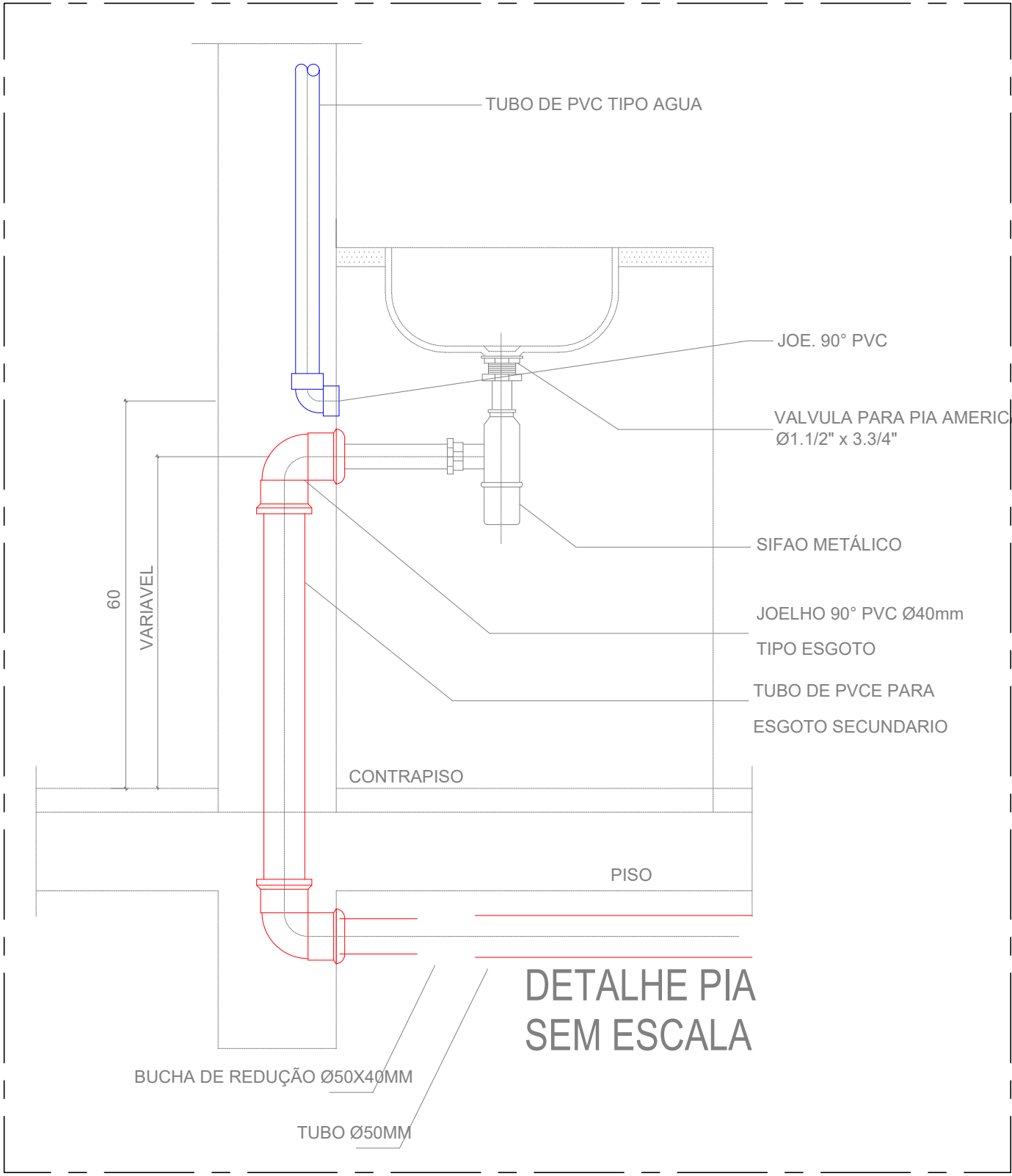
DETALHE CAIXA SIFONADA SEM ESCALA



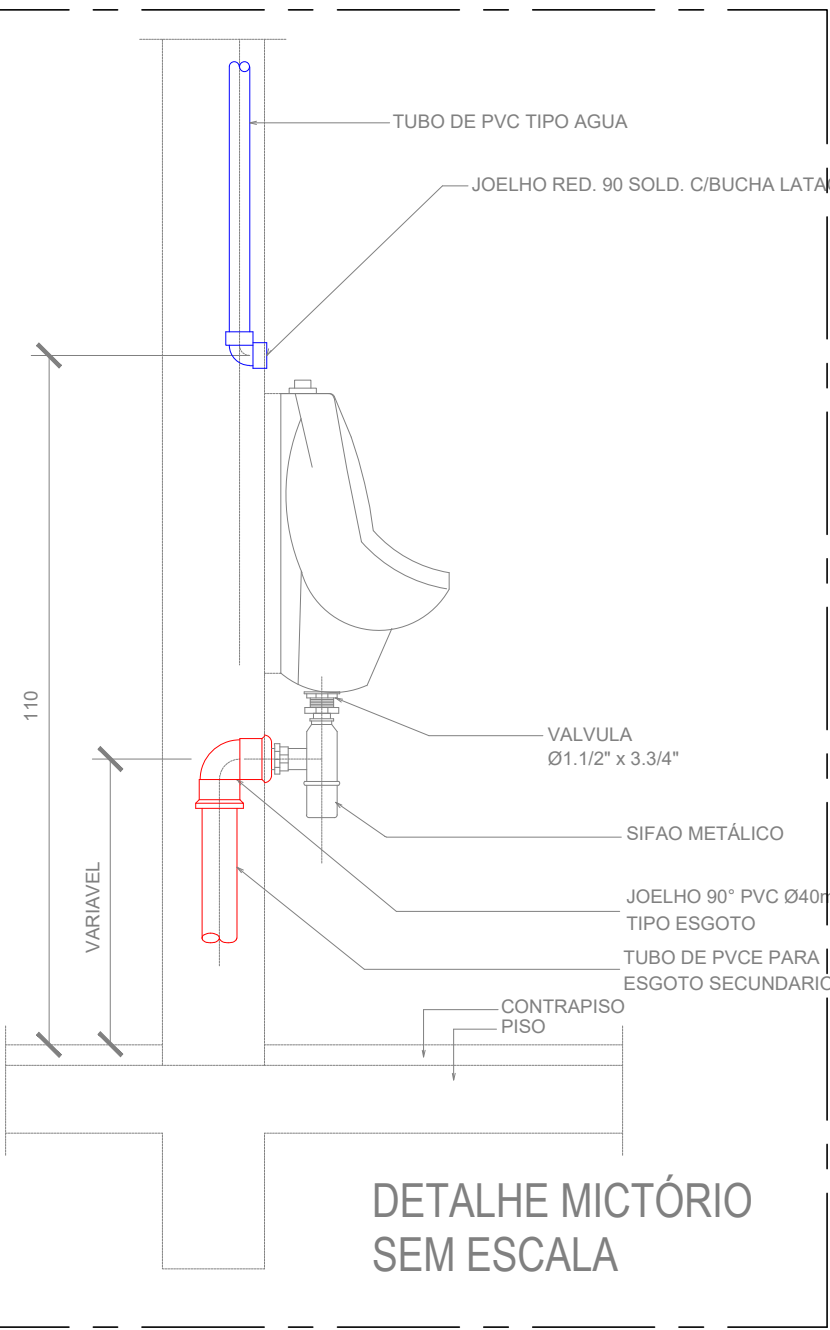
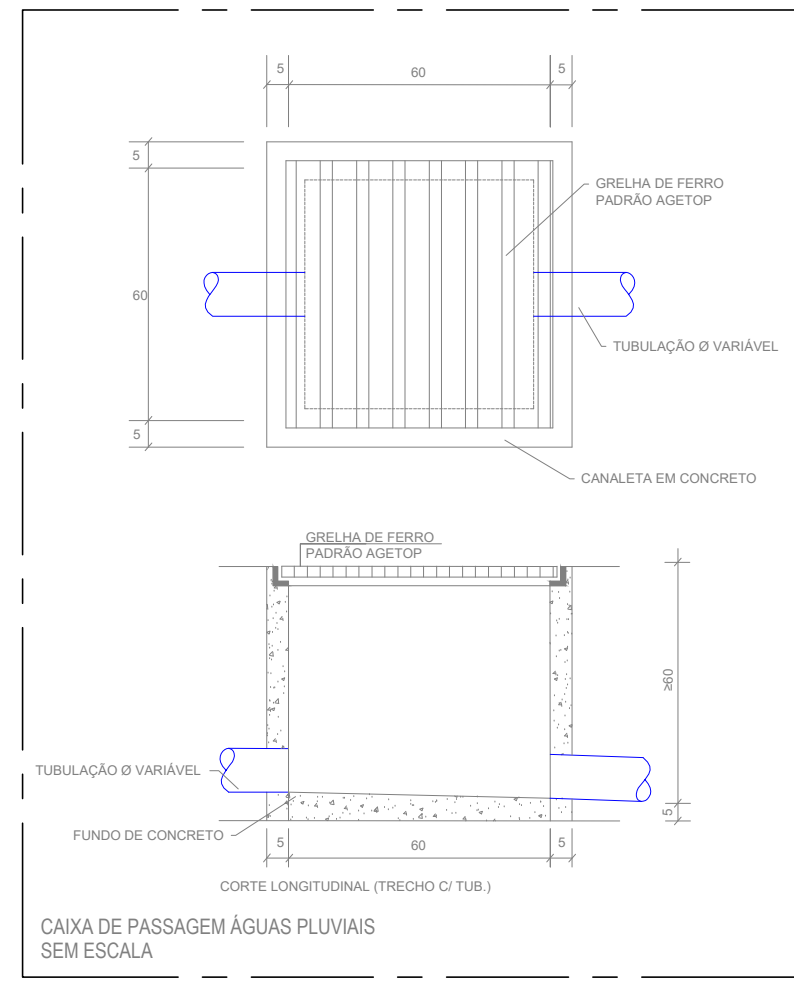
DETALHE TUBO DE VENTILAÇÃO SEM ESCALA



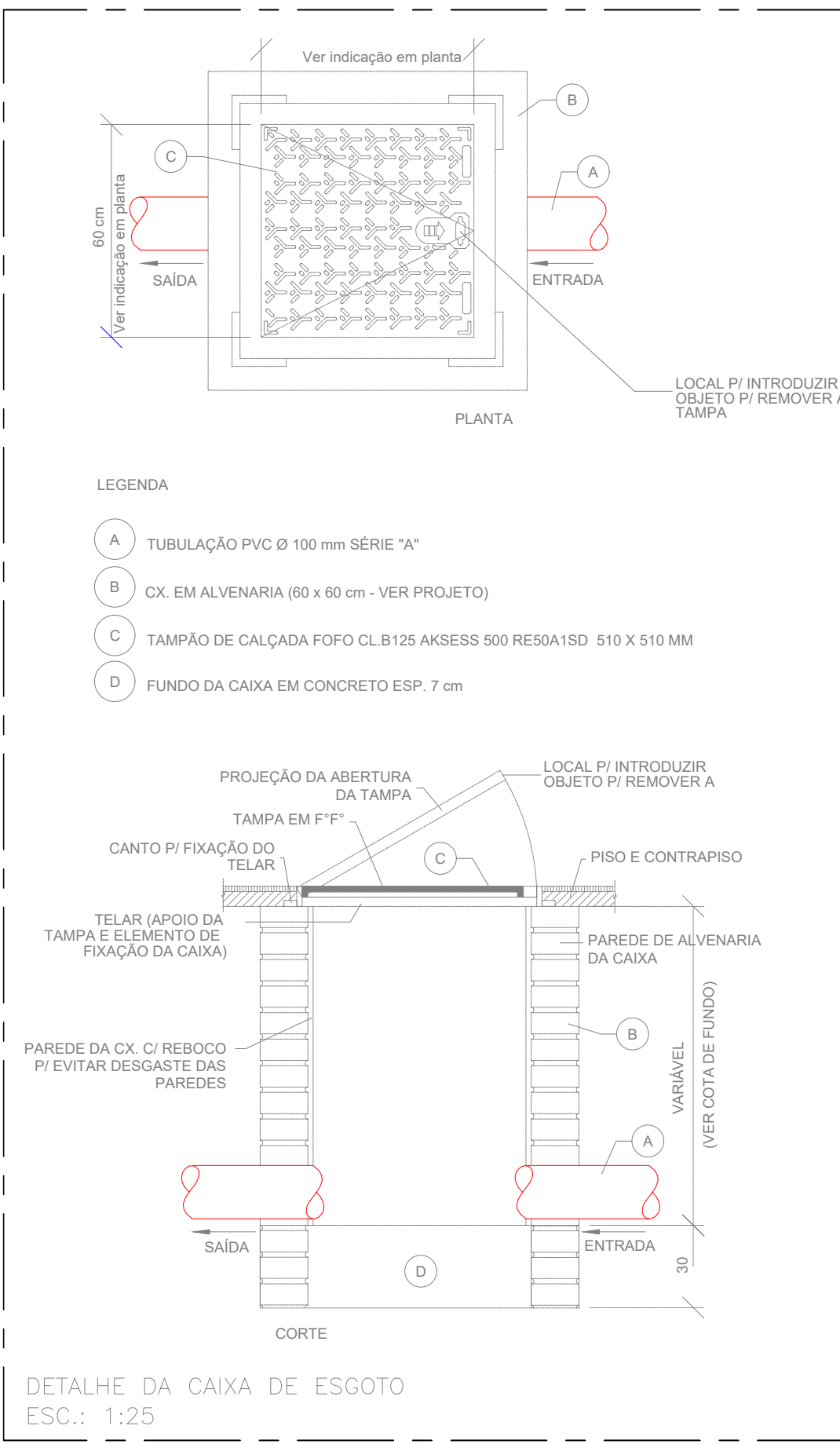
DETALHE POÇO DE RECARGA



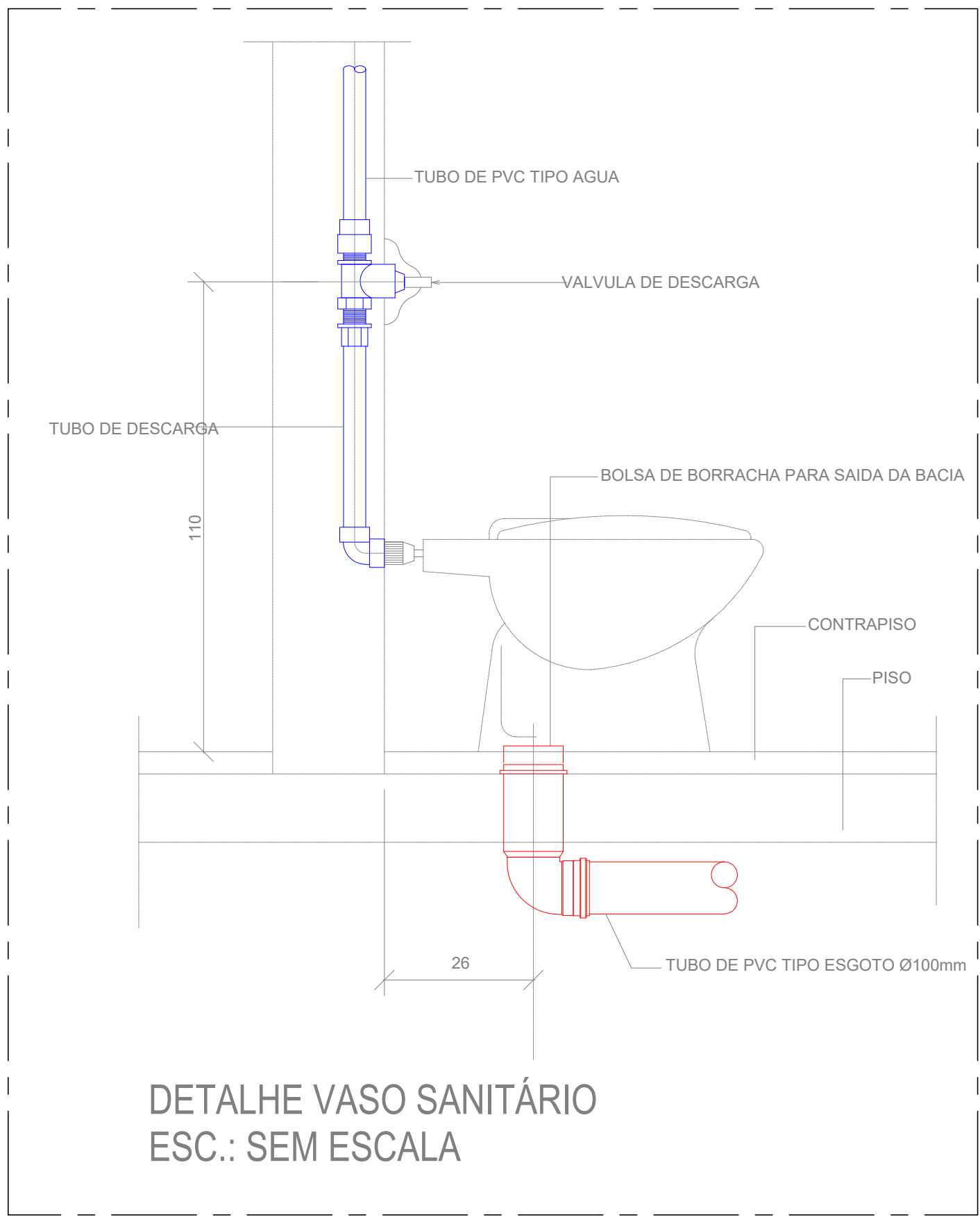
DETALHE PIA SEM ESCALA



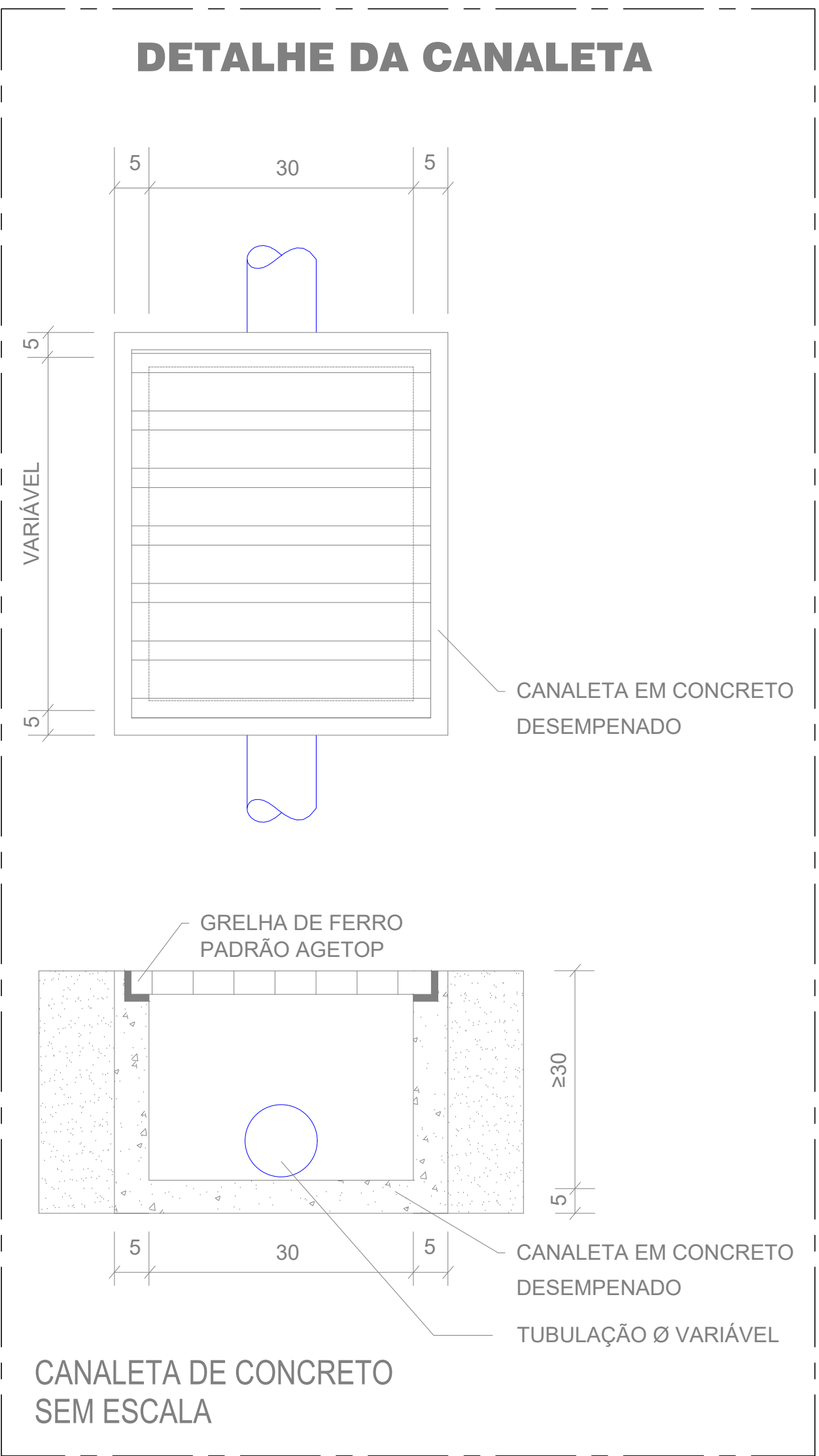
DETALHE MICTÓRIO SEM ESCALA



DETALHE DA CAIXA DE ESGOTO ESC.: 1:25



DETALHE VASO SANITÁRIO ESC.: SEM ESCALA



CANALETA DE CONCRETO SEM ESCALA



ESTADO DE GOIÁS
SECRETARIA DE ESTADO DA EDUCAÇÃO
SUPERINTENDÊNCIA DE INFRAESTRUTURA
GERÊNCIA DE PROJETOS E INFRAESTRUTURA

GERÊNCIA DE PROJETOS E INFRAESTRUTURA
APROVADO
TÉCNICO RESPONSÁVEL: RUA: APROVAÇÃO

COLEGIO ESTADUAL DEFINO OCLECIO MACHADO

AMPLIAÇÃO/ REFORMA

ENDEREÇO
RUA BOTUCATU, AV. GOVERNADOR JOSÉ FELICIANO FERREIRA 02
JARDIM INGA, 72850-310, LUZIÂNIA

ÁREA DO TERRENO 2.896,79 m² ÁREA PERMEÁVEL 3.059,78 m² ÁREA EXISTENTE 2.748,53 m² ÁREA A DEMOLIR 1.244,96 m² ÁREA TOTAL CONSTRUÇÃO 3.993,49 m²

AUTOR: ENG. CIVIL BRUNO FRANÇA DE MORAIS - CREA: 10212091390-GO

RT DA OBRA: Sabrina Silva Vieira Valente

PROPRIETÁRIO: SECRETARIA DE ESTADO DA EDUCAÇÃO CNPJ: 01.409.705.0001-20
PREPOSTO: SABRINA SILVA VIEIRA VALENTE CPF: 041.530.091-64

HIDROSSANITÁRIO

TIPO DE PROJETO
DETALHES ISOMETRICOS
DETALHES DE INSTALAÇÕES

ASSUNTO:
DATA: JUNHO/2024 ESCALA: INDICADA REVISÃO: 000 Nº PROJETO: 1020240180315

REV. DATA DESCRIÇÃO VISTO
FOLHA 3/3
PROJETISTA: BRUNO FRANÇA