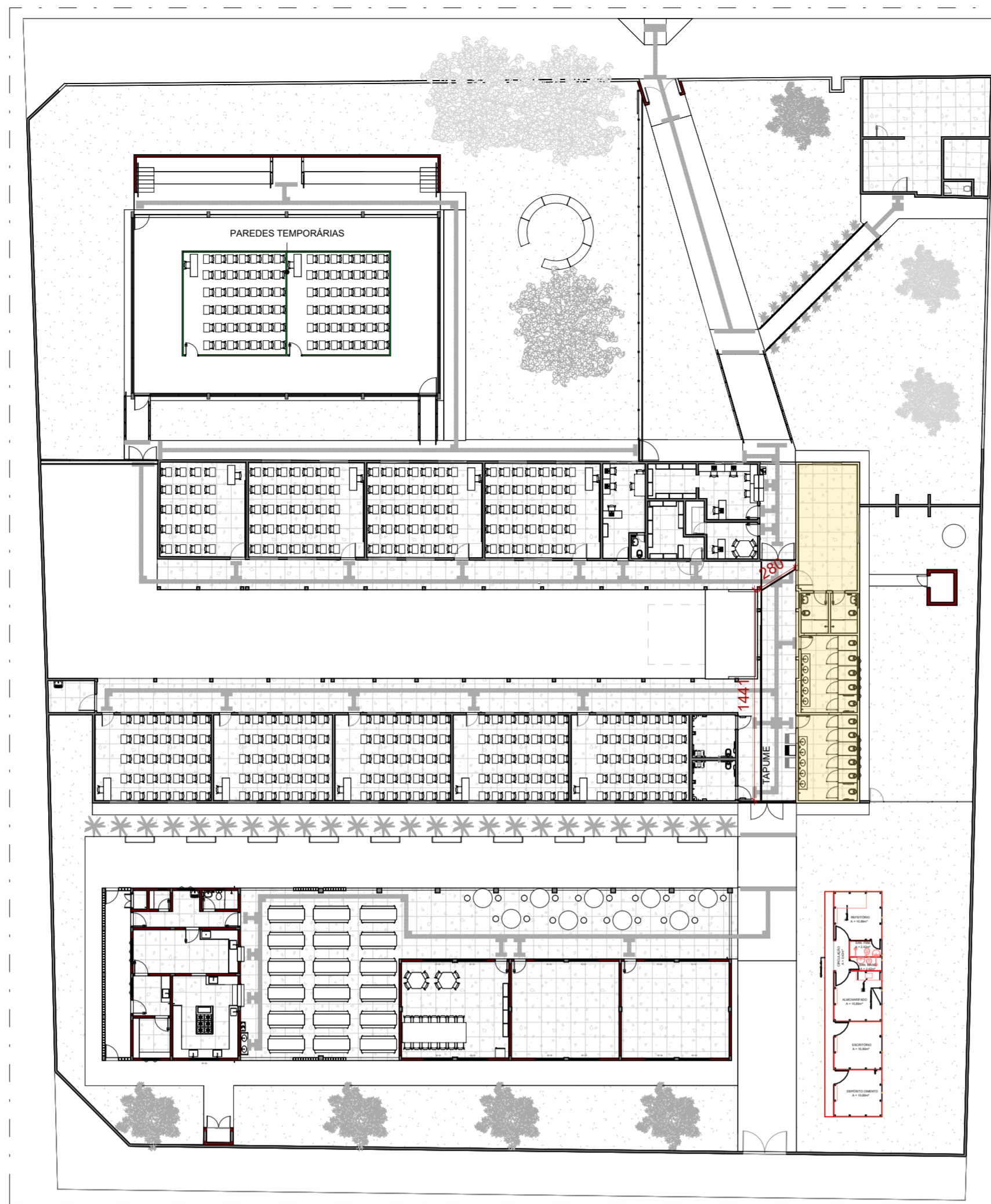
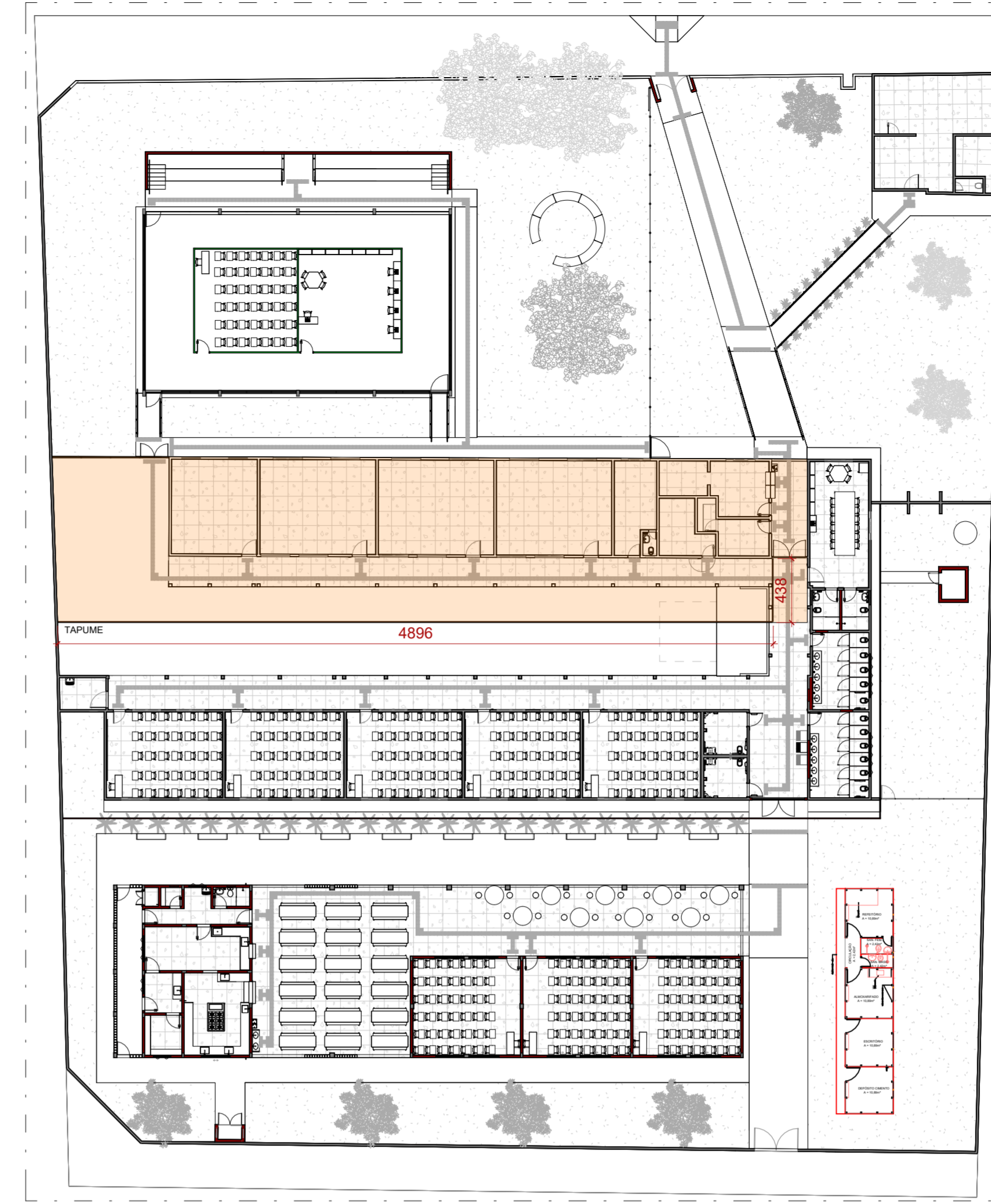


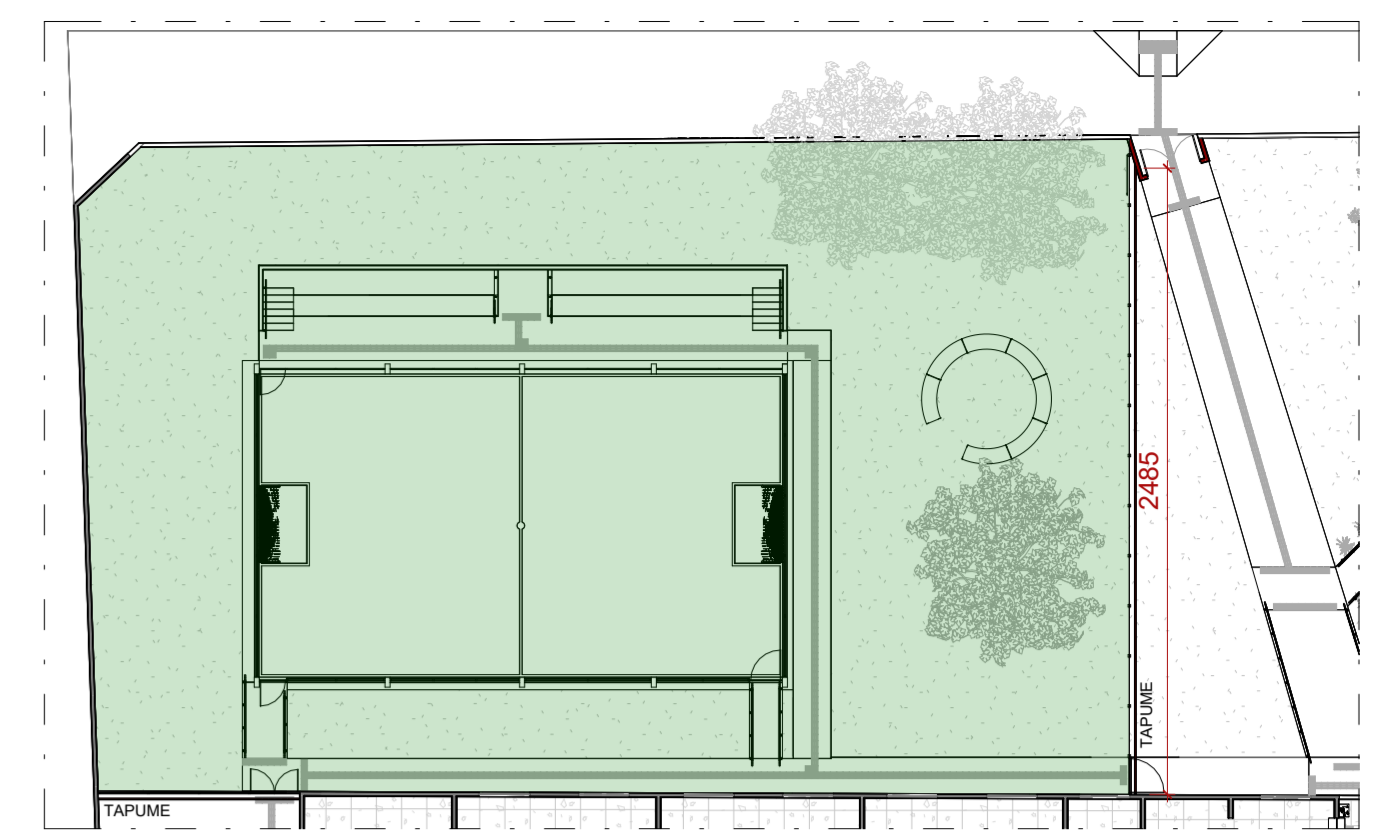
1 PLANTA ETAPAS
ESCALA 1:300



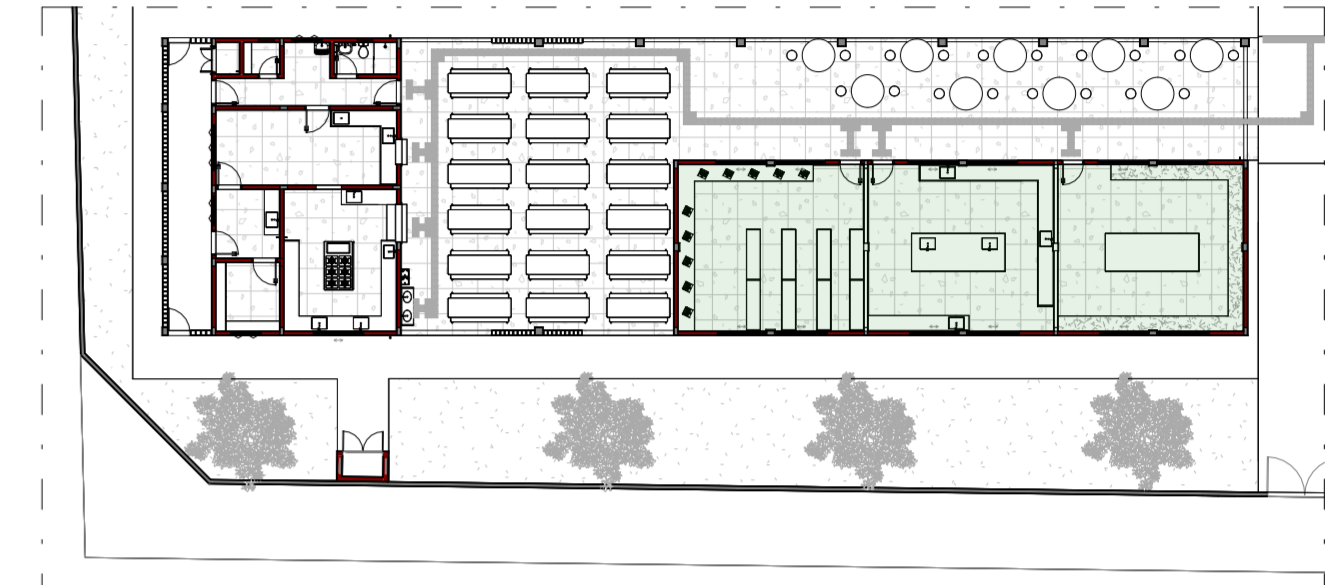
3 PLANTA ETAPAS - ETAPA 2
ESCALA 1:300



5 PLANTA ETAPAS - ETAPA 4
ESCALA 1:300

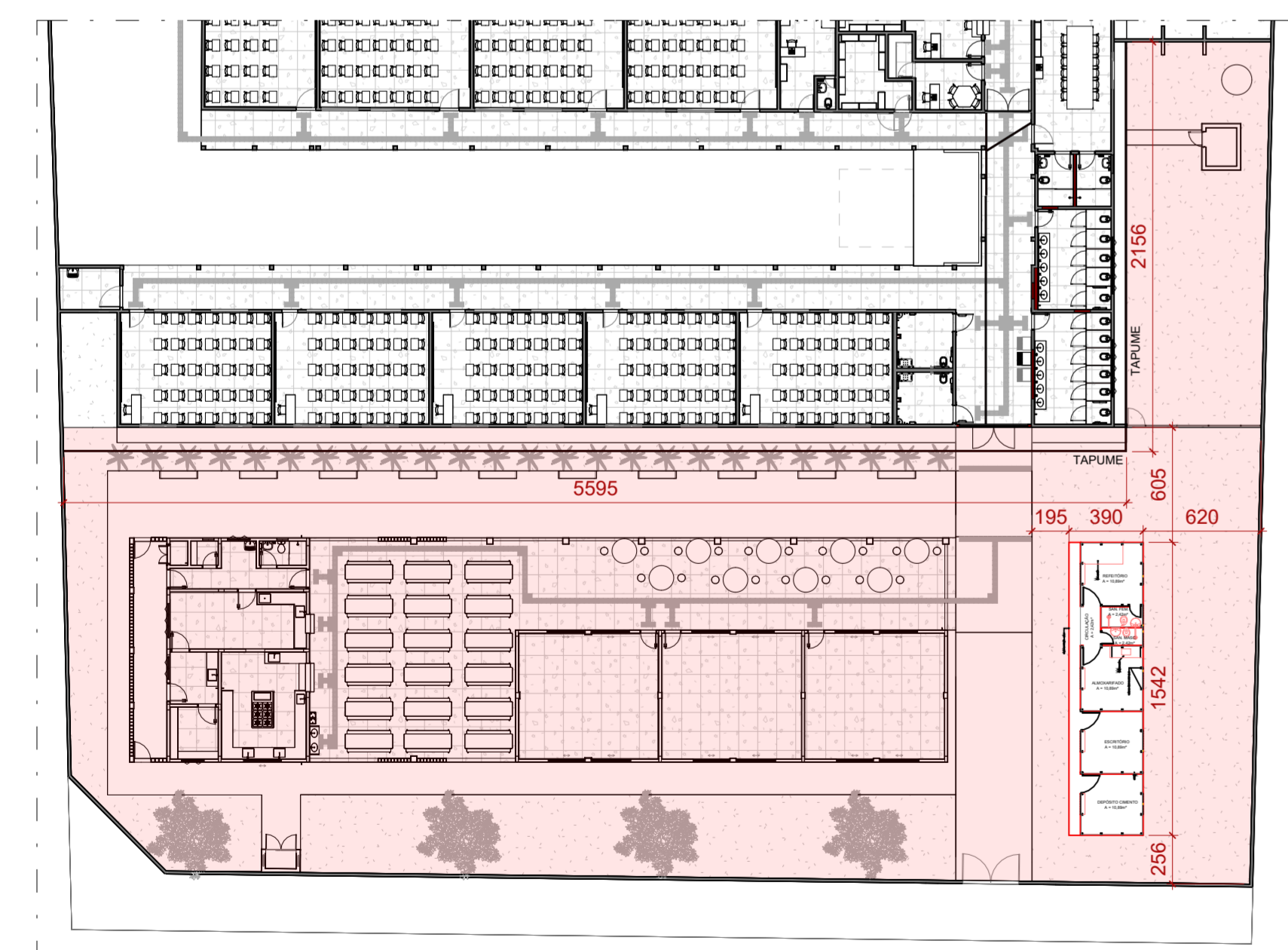


6 PLANTA ETAPAS - ETAPA 5
ESCALA 1:300



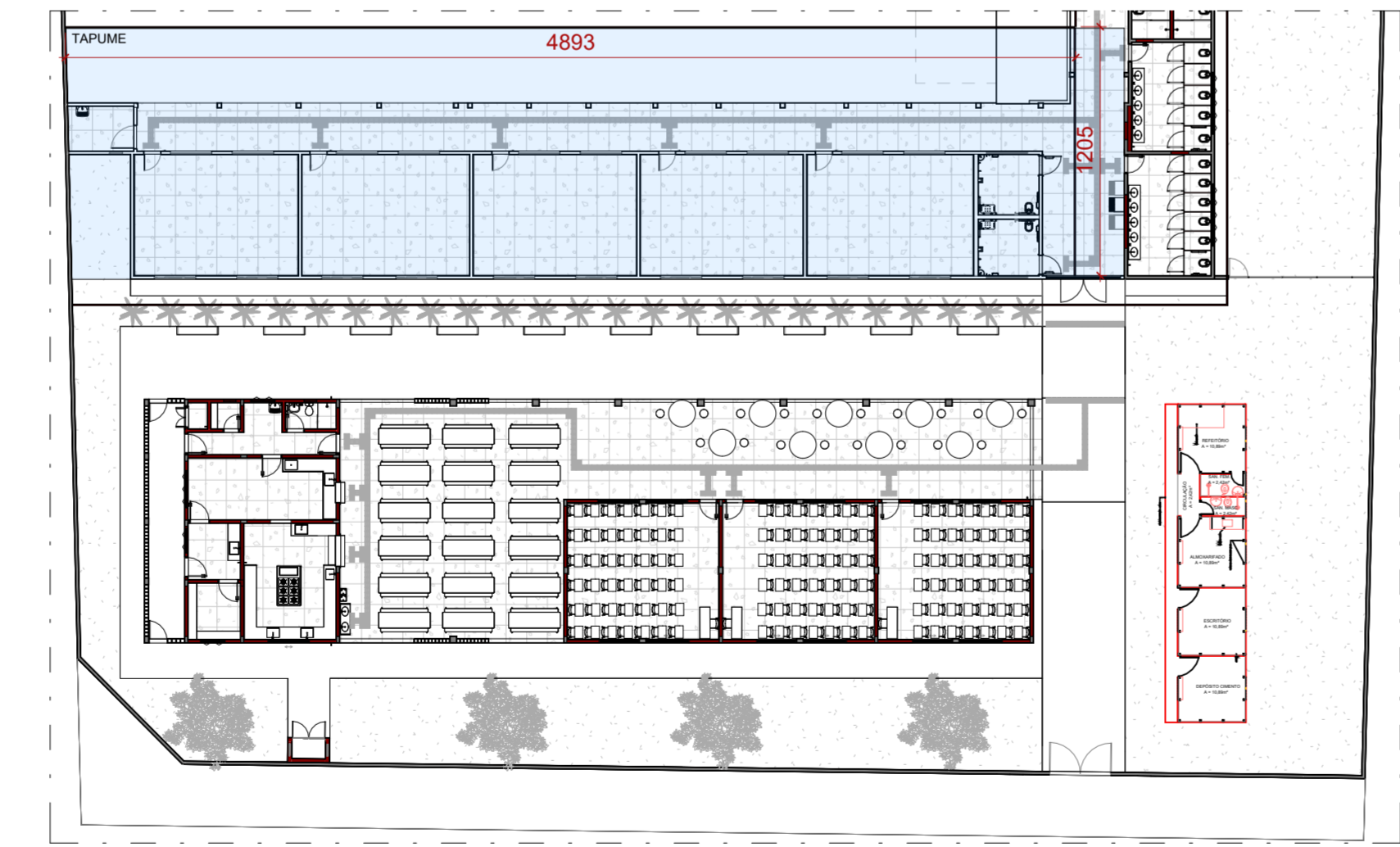
8 PLANTA ETAPAS - ETAPA 5 - LABORATÓRIOS
ESCALA 1:300

- ETAPA 05:**
- Executar tapume de madeirite de fechamento;
 - Executar as demolições necessárias para executar as reformas;
 - Executar reforma da quadra, com nova pintura e alambrado;
 - Executar nova rampa e pisos rampados conectando o nível da quadra com o bloco das salas;
 - Executar construção de nova arquibancada coberta;
 - Executar instalação das bancadas e mobiliários das salas de midioteca e laboratórios no bloco novo;
 - Executar reforma elétrica e hidráulica dos ambientes desta etapa;
 - Executar área externa, com estacionamento, locais de convivência, jardins, canaletas com grelhas, entre outros;



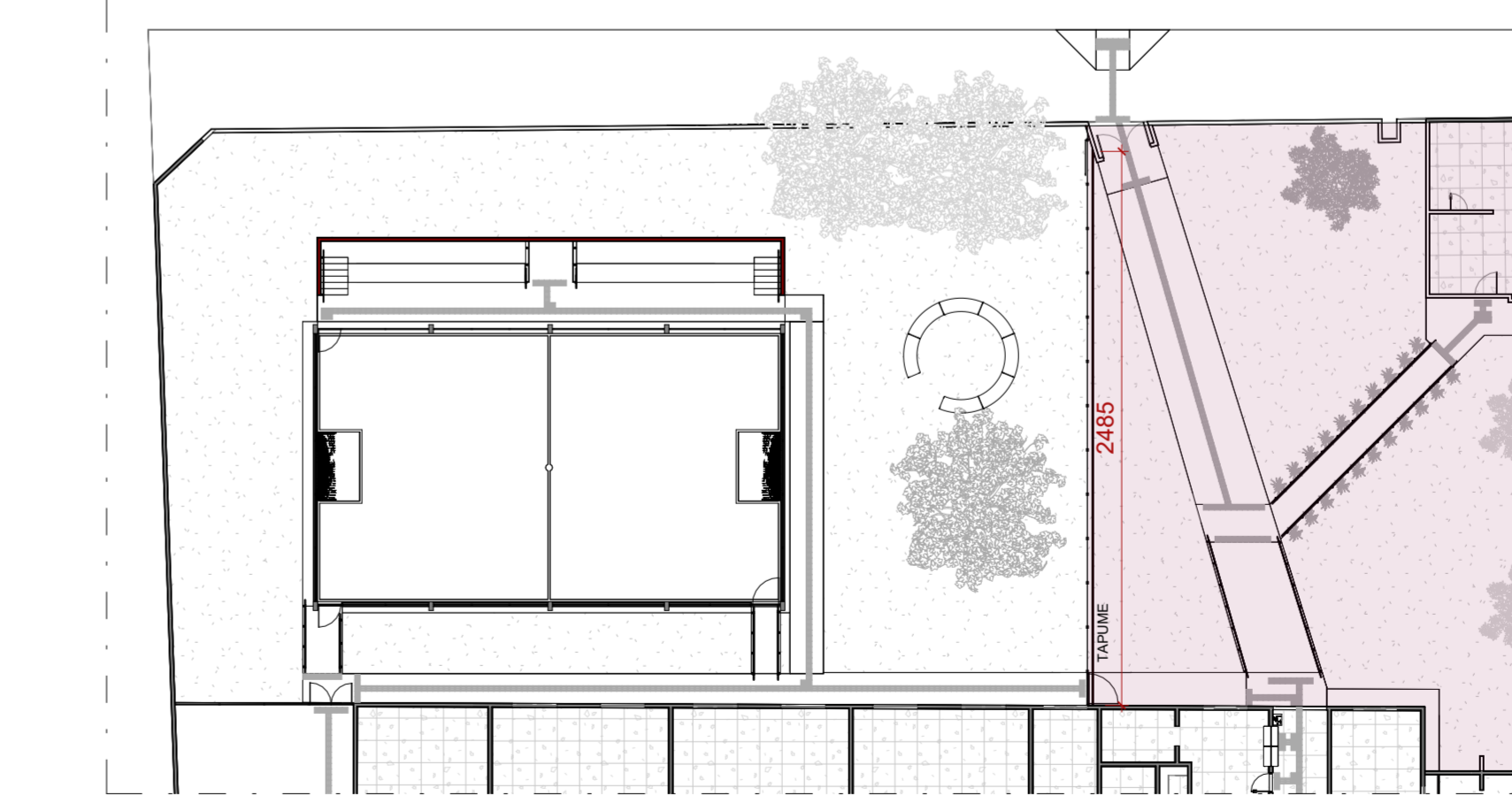
2 PLANTA ETAPAS - ETAPA 1
ESCALA 1:300

- ETAPA 01:**
- Executar tapume de madeirite de fechamento;
 - Implantar Barracão de Obras Padrão GOINFRA;
 - Executar construção completa de novo bloco com cozinha, refeitório, midioteca e laboratórios;
 - Executar nova rampa conectando o nível do bloco novo com o nível das salas;
 - Executar construção da casa de gás;
 - Executar construção de casa de bombas;
 - Executar construção das coberturas do bloco novo e circulação;
 - Executar elétrica e hidráulica dos ambientes desta etapa;
 - Executar construção de área de convivência;
 - Executar reservatório de água novo, canaletas com grelhas.



4 PLANTA ETAPAS - ETAPA 3
ESCALA 1:300

- ETAPA 03:**
- Executar tapume de madeirite de fechamento;
 - Executar as demolições necessárias para executar as reformas dos banheiros;
 - Executar construção de vestiários PCD;
 - Executar a reforma das salas de aula, em que, as salas deverão funcionar temporariamente nas salas novas do bloco 3 e nas salas temporárias na quadra;
 - Executar nova cobertura em estrutura metálica e telhas cerâmicas tipo americana.
 - Executar piso novo de granitina.
 - Executar reforma elétrica e hidráulica dos ambientes desta etapa;
 - Executar revitalização das esquadrias;



7 PLANTA ETAPAS - ETAPA 6
ESCALA 1:300

- ETAPA 06:**
- Executar tapume de madeirite de fechamento;
 - Executar as demolições necessárias para executar as reformas;
 - Executar reforma do anexo;
 - Executar revitalização das esquadrias;
 - Executar nova entrada, com rampa acessível e piso rampado. Recomenda-se que durante tal execução, os alunos deverão temporariamente entrar pelo portão de veículos;
 - Executar construção da nova cobertura no acesso;
 - Execução do novo alambrado de divisa interno, que separa a área de acesso a escola, da área interna;
 - Executar elétrica e hidráulica dos ambientes desta etapa;
 - Executar piso tátil de alerta e direcional em toda a escola;



ESTADO DE GOIÁS
SECRETARIA DE ESTADO DA EDUCAÇÃO
SUPERINTENDÊNCIA DE INFRAESTRUTURA
GERÊNCIA DE PROJETOS E INFRAESTRUTURA

GERÊNCIA DE PROJETOS E INFRAESTRUTURA
APROVADO _____
TÉCNICO RESPONSÁVEL PELA APROVAÇÃO

**CENTRO DE ENSINO EM PERÍODO INTEGRAL
IRMÃ ANGÉLICA**

ENDEREÇO:
AV INDEPENDÊNCIA, SN Q 4 L 9. JARDIM MONTE CRISTO.
74968-350 Aparecida de Goiânia - GO

ÁREA DO TERRENO	ÁREA PERMEAB.	ÁREA EXISTENTE	ÁREA A DEMOLIR	ÁREA A CONSTRUIR	ÁREA TOTAL CONSTRUÇÃO
4882,10 m²	1787,31 m²	1372,15 m²	0,00 m²	844,02 m²	2216,17 m²

AUTOR: DEBORA EVELYN CALDEIRA DE LACERDA - ARQUITETA E URBANISTA- CAUI-A257897-2

RT DA OBRA: _____

PROPRIETÁRIO: SECRETARIA DE ESTADO DA EDUCAÇÃO CNPJ: 01.409.705.0001-20
PREPOSTO: SABRINA SILVA VIEIRA VALENTE CPF: 041.530.091-84

ETAPAS DE OBRA ARQUITETURA

TIPO DE PROJETO _____

PLANTAS DE ETAPA DE PROJETO _____

ASSUNTO: _____

DATA:	ESCALA:	REVISÃO:	Nº RRT/ART:
NOV/2024	INDICADA	00	
REV:	DATA:	DESCRIÇÃO:	VISTO:
00	11/2024	EMISSION INICIAL	DCL

1 / 1
FOLHA: