

RUA MIRANDA DE CARVALHO

## QUADRO DE EXECUÇÃO DE SERVIÇOS

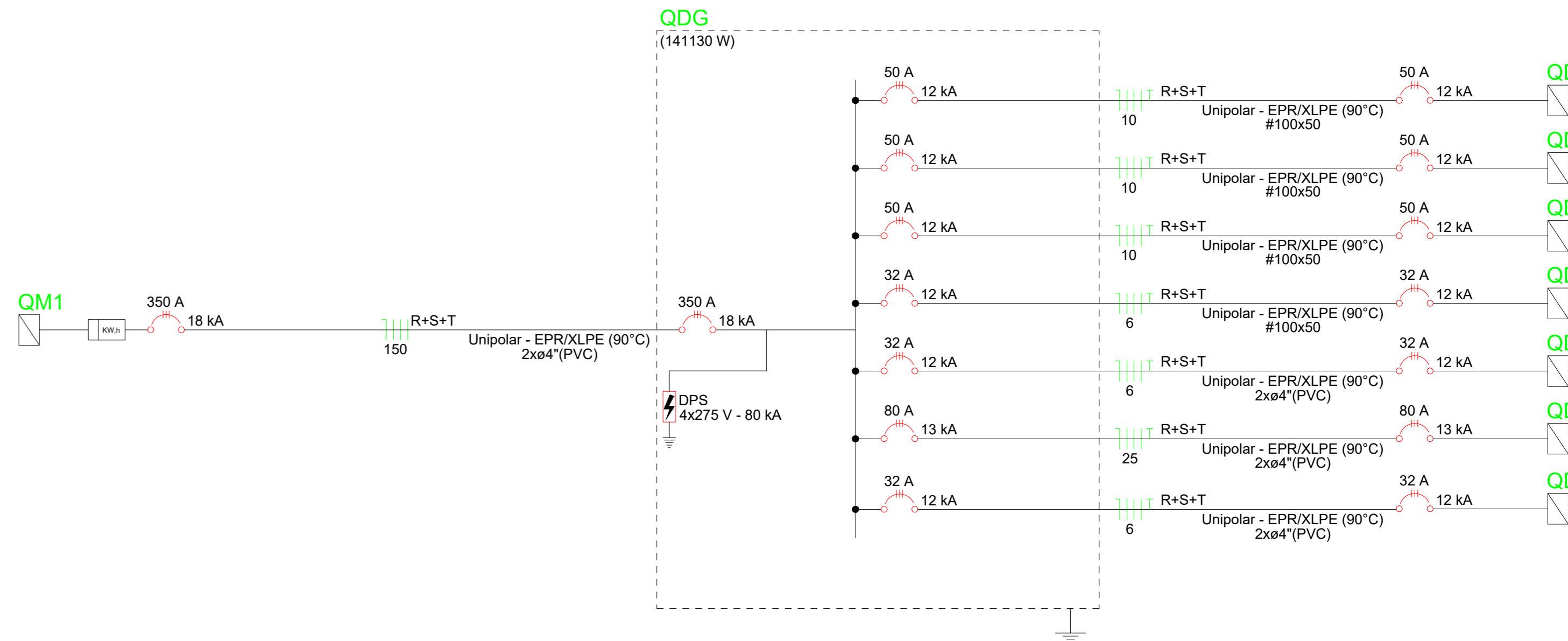
### SERVIÇOS PROPOSTOS NESTE PROJETO:

Todos os elementos de projeto deverão ser minuciosamente estudados pela empresa contratada, antes e durante a execução dos serviços e obras, devendo informar sobre qualquer eventual incorrência, falha ou omissão que for constatada.

O ORÇAMENTO E PROJETO SÃO REFERENTES AOS SEGUINTES ITENS:

- APENAS A IMPLANTAÇÃO DE SUBESTAÇÃO E ALIMENTADORES ESTÁ PREVISTA NESTA REFORMA, SENDO QUE TODA A INSTALAÇÃO SERÁ APARENTE POR MEIO DE ELETROCALHAS E ENTERRADA ONDE INDICADO. OS QUADROS DOS BLOCOS SÃO EXISTENTES. A UNIDADE ESCOLAR PASSOU POR REFORMA RECENTE E NÃO SERÃO MODIFICADOS NENHUM CIRCUITO INTERNO AOS QUADROS PARCIAIS. SERÁ INSTALADO UM QDG, E DELE DERIVARÁ OS ALIMENTADORES PARA OS QUADROS EXISTENTES. AS BITOLAS DOS ALIMENTADORES FORAM DIMENSIONADAS CONFORME OS PROJETOS ARQUIVADOS REFERENTES A REFORMA EXECUTADA.
- IMPLANTAÇÃO DE SUBESTAÇÃO PARTICULAR DE ENERGIA 220V/110V.
- IMPLANTAÇÃO DOS RAMAIS ALIMENTADORES DOS QUADROS DE DISTRIBUIÇÃO.
- É DE RESPONSABILIDADE DA EMPRESA CONTRATADA O BALANCEAMENTO DE FASES.
- EXECUÇÃO DE ATERRAMENTO EM BAIXA TENSÃO.
- OS CIRCUITOS DEVEM SER ENUMERADOS E IDENTIFICADOS NO QUADRO DE DISTRIBUIÇÃO.
- O QUADRO DE DISTRIBUIÇÃO GERAL DEVERÁ POSSUIR B.E.P. CONECTADO AO ATERRAMENTO, DPS, DISJUNTORES E SEUS RESPECTIVOS ELEMENTOS.
- DEVERÃO SER OBSERVADAS AS SEGUINTES CORES PARA OS CONDUTORES:

CONDUTOR FASE: PRETO, VERMELHO, MARROM;  
CONDUTOR NEUTRO: AZUL CLARO;  
CONDUTOR TERRA: VERDE OU VERDE-AMARELO;  
CONDUTOR RETORNO: BRANCO;



- Caixa de passagem 300x300x400 no piso
- Caixa de passagem 800x800x1100 no piso
- Cotovelo reto 90°
- Entrada de serviço
- Quadro de distribuição
- Quadro de medição
- T reto 90°

Elétrica

Teto

Piso

## CENTRO DE ENSINO EM PERÍODO INTEGRAL JOSÉ FELICIANO FERREIRA AMPLIAÇÃO E REFORMA

ENDEREÇO: RUA MIRANDA DE CARVALHO, 1406, CENTRO, JATÁI, CEP: 75800038

ÁREA DO TERRENO	ÁREA PERÍMETRO	ÁREA EXISTENTE	ÁREA A DEMOLIR	ÁREA A CONSTRUIR	ÁREA TOTAL CONSTRUÇÃO
8.000m²	2.385.000m²				2.385.000m²

AUTOR: SAMANTHA C. M. BRITO - ENG. ELETRICISTA - CREA 20.7910-D-GO

RT DA OBRA:

PROPRIETÁRIO: SECRETARIA DE ESTADO DA EDUCAÇÃO - CNPJ: 01.409.705/0001-20  
PROPOSTA: 2023/01/01 - 2023/12/31 - VALÉRIA - CPE: 041.000.001-64

## ELÉTRICO

TIPO DE PROJETO: PLANTA DE IMPLANTAÇÃO - ESCALA 1/100

DIAGRAMA UNIFILAR  
NOTAS  
LEGENDAS

ASSUNTO:

DATA: ABRIL/2025 ESCALA: INDICADA REVISÃO: 00 Nº PROJETO: 1020250119234

REV. DATA DESCRIÇÃO VISTO

1/1

Planta de Implantação  
Escala 1:100