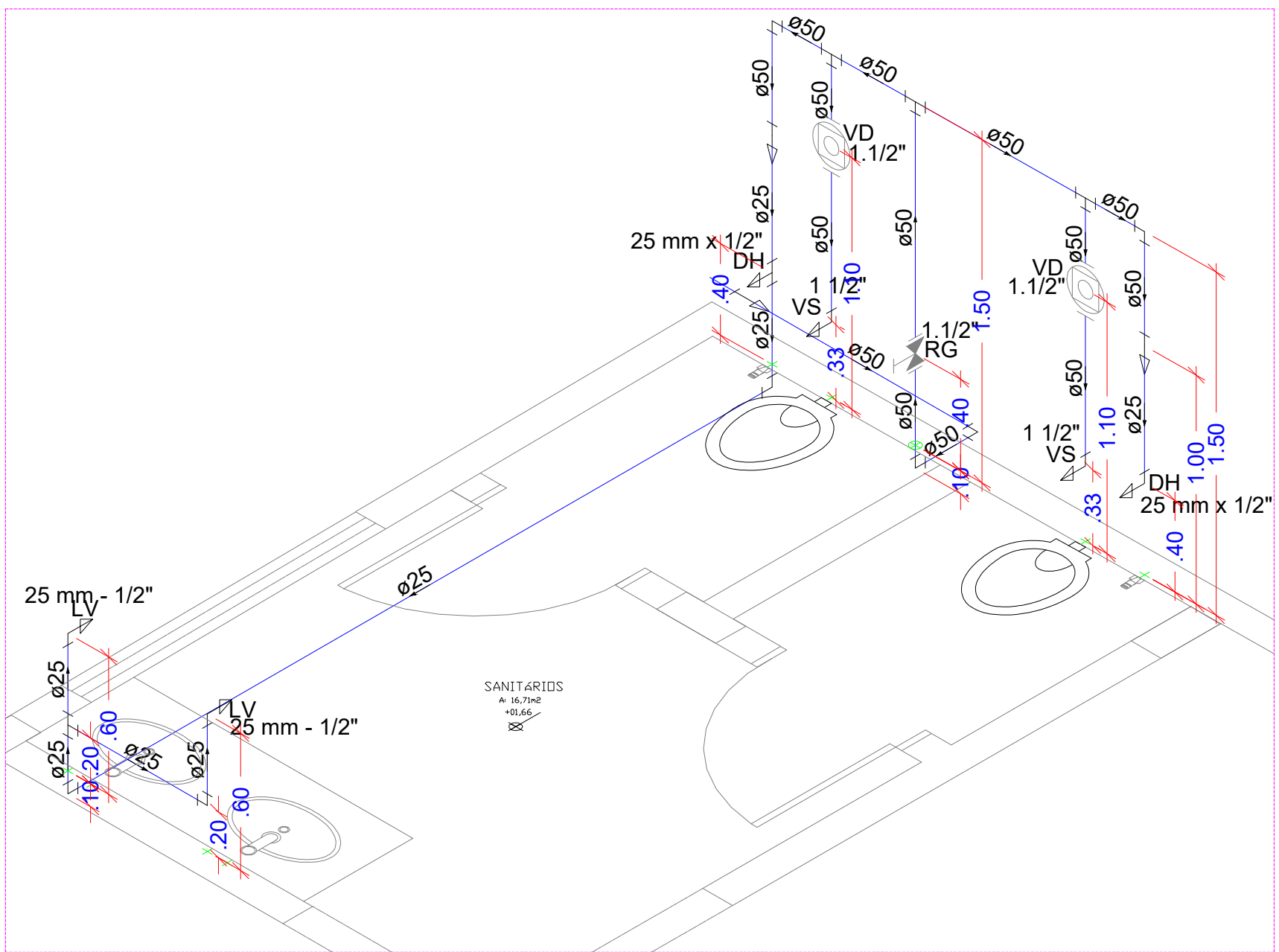
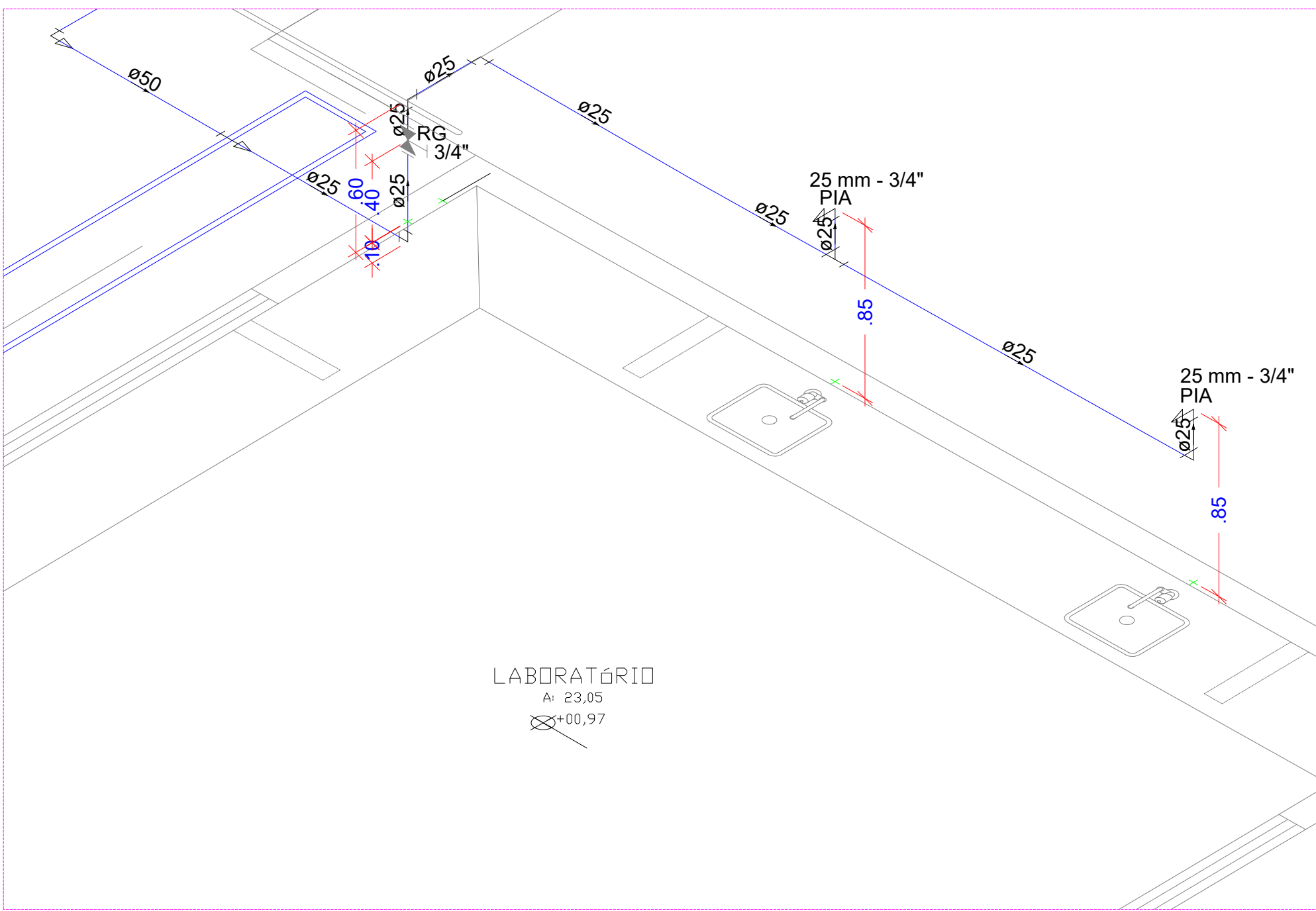


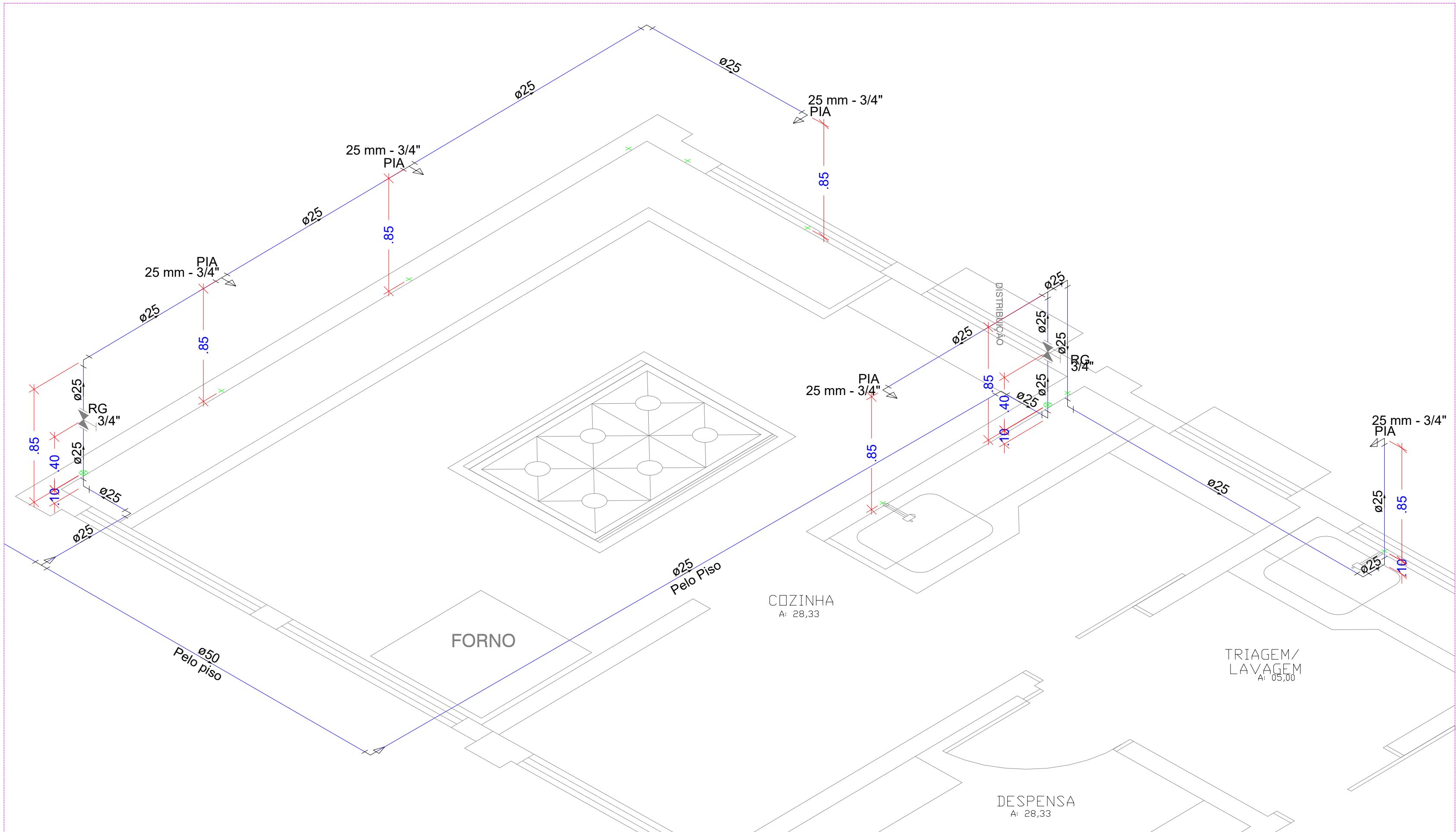
PLANTA BAIXA - PAVIMENTO TERREO AGUA FRIA
ESCALA 1:125



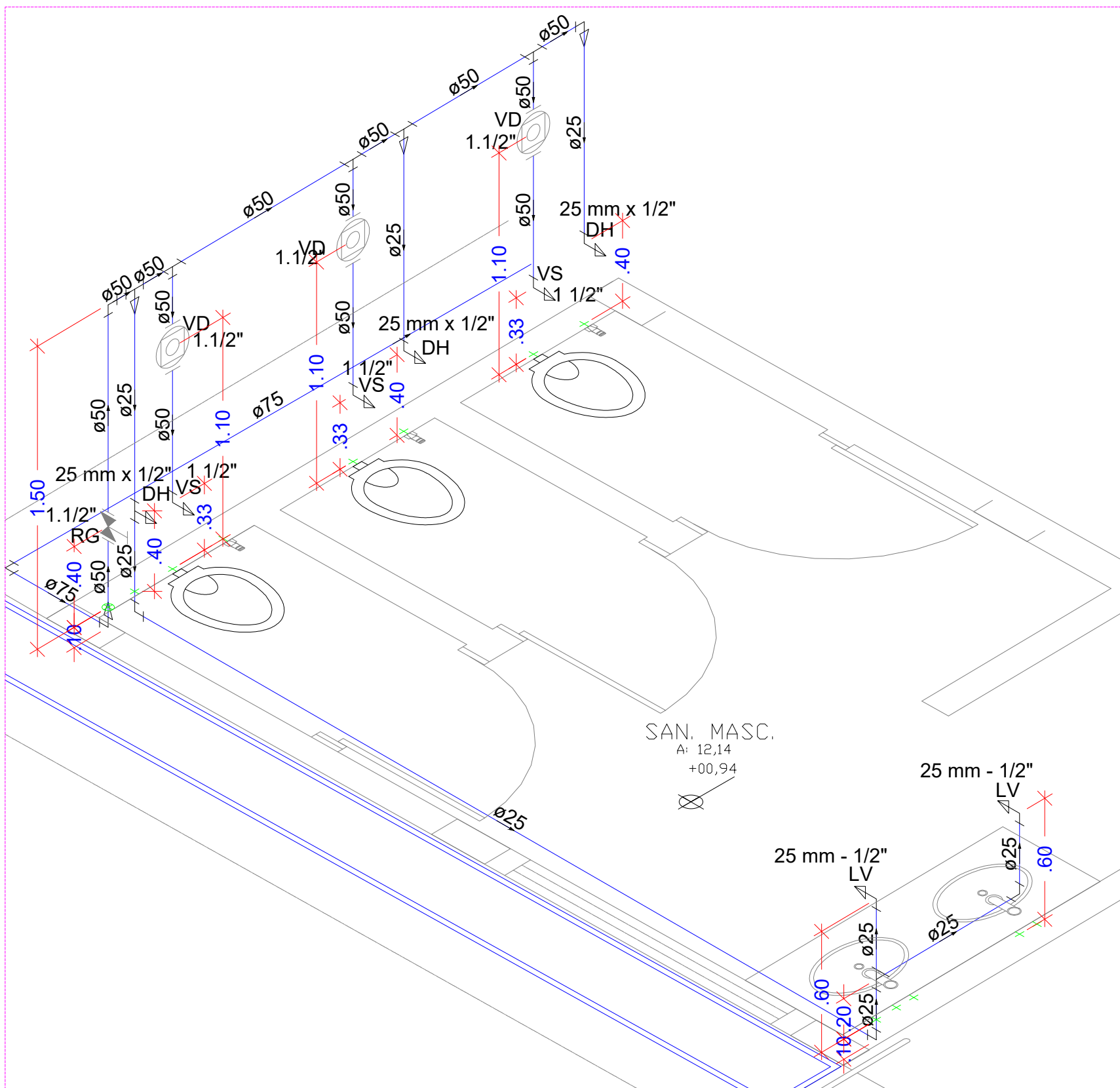
DETALHE ISOMETRICO H1
ESCALA 1:25



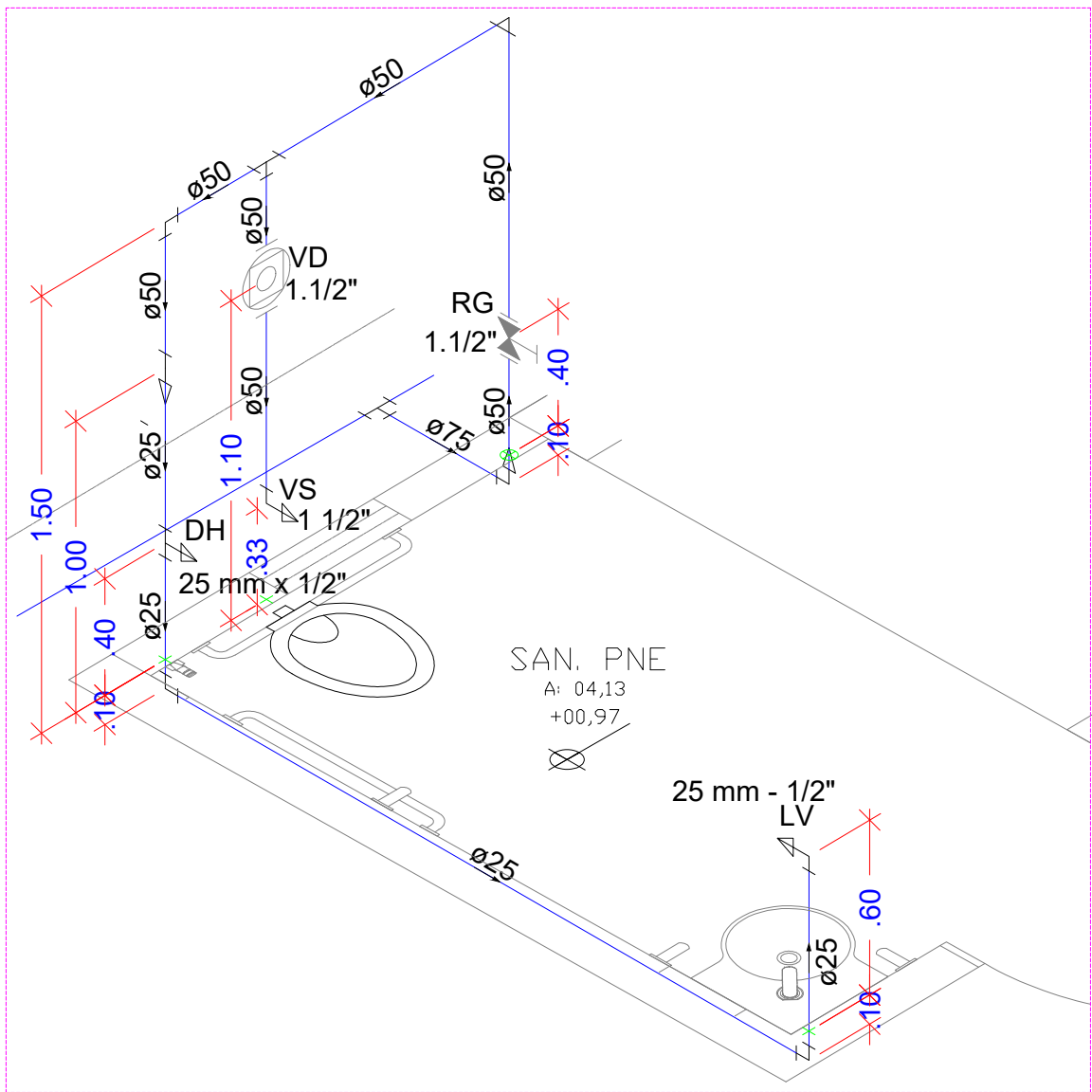
DETALHE ISOMETRICO H2
ESCALA 1:25



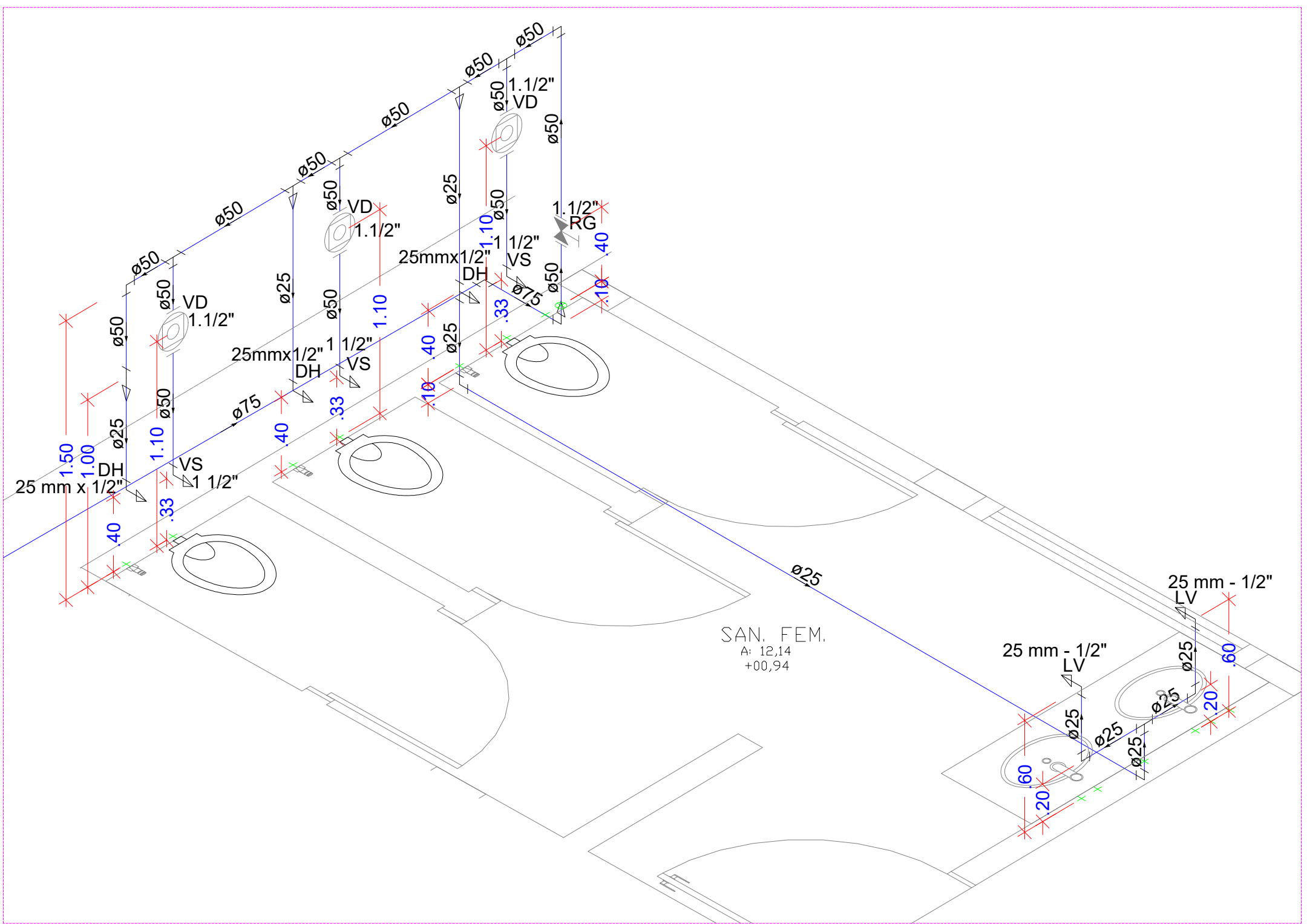
DETALHE ISOMETRICO H6
ESCALA 1:25



DETALHE ISOMETRICO H3
ESCALA 1:25



DETALHE ISOMETRICO H4
ESCALA 1:25



DETALHE ISOMETRICO H5
ESCALA 1:25



ESTADO DE GOIÁS
SECRETARIA DE ESTADO DA EDUCAÇÃO
SUPERINTENDÊNCIA DE INFRAESTRUTURA
GERÊNCIA DE PROJETOS E INFRAESTRUTURA

GERÊNCIA DE PROJETOS E INFRAESTRUTURA
APROVADO
TECNICO RESPONSÁVEL PELA APROVAÇÃO

COLEGIO ESTADUAL VILA SÃO JOSÉ
AMPLIAÇÃO/ REFORMA

ENDERECO
RUA SANTA CRUZ - VILA SAO JOSE - ITAPURANGA-GO CEP: 76680-000

AREA DO TERRENO	AREA PERMEAB.	AREA EXISTENTE	AREA A DEMOLIR	AREA A CONSTRUIR	AREA TOTAL CONSTRUIÇÃO
2.509,69M2					1.009,44M2



AUTOR: ENG. CIVIL BRUNO FRANÇA DE MORAIS - CREA: 102128913RD-GO



RT DA OBRA:



PROPRIETARIO: SECRETARIA DE ESTADO DA EDUCAÇÃO - CNPJ: 01.409.705/0001-20
PROPOSTO: SABRINA SILVA VIEIRA VALENTE - CPF: 041.530.091-64

HIDROSSANITÁRIO

TIPO DE PROJETO
PLANTA BAIXA - PAVIMENTO TERREO AGUA FRIA
DETALHES ISOMETRICOS

ASSUNTO:

DATA: AGOSTO/2024

ESCALA: INDICADA

REVISÃO: 000

Nº FRT/ART: 1020240229340

REV.	DATA	DESCRIÇÃO	VISTO	FOLHA PROJETISTA
				BRUNO FRANÇA

2/3